



السنة الدراسية: 2010-2011

فرض تأليفي رقم 2 في مادة الجغرافية

المدة: 30 دقيقة

القسم: 9 أساسي:

الاسم واللقب والرقم:

.....

## القسم الأول

1 أ- اكتب داخل المستطيلات المادة المصدرة .

ب- ماهي ركيزة الصادرات التونسية؟.....

.....

ج- أنكر على الأقل سببين لذلك .

.....

.....

.....

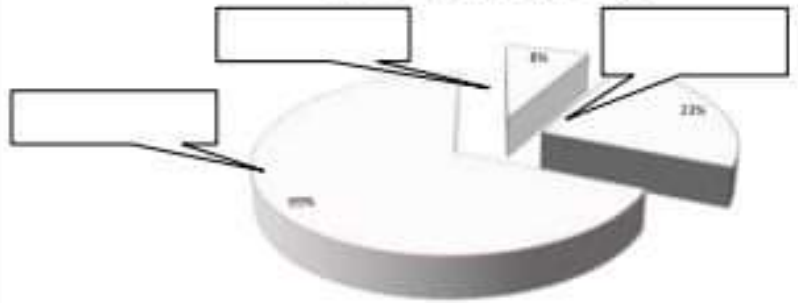
.....

.....

.....

.....

تركيبة الصادرات التونسية سنة 2011



2- عرف بالميزان التجاري.....

.....

.....

.....

## القسم الثاني: 12 نقطة تحليل وثيقة

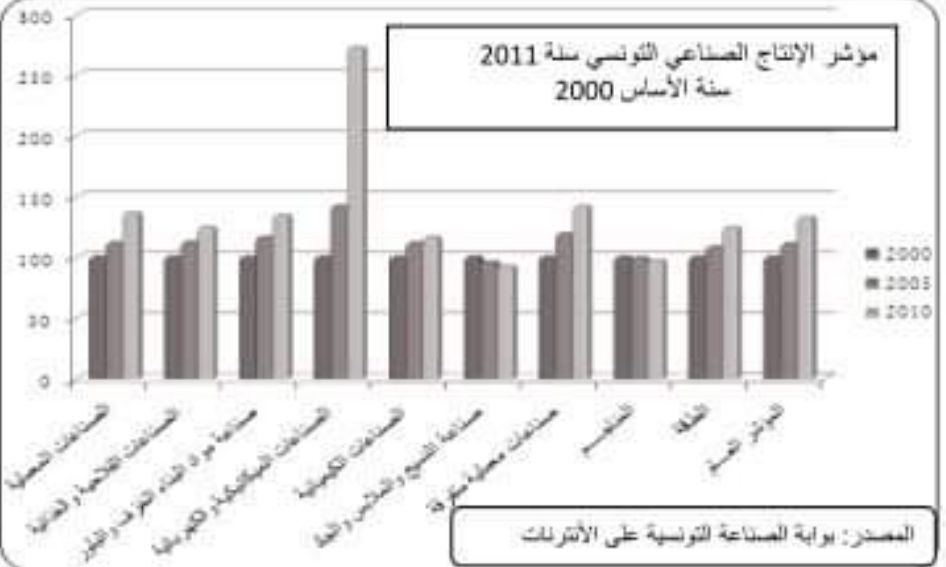
الأسئلة

1- قدم الوثيقة

2- صف نمو الصناعة التونسية من خلال المؤشر العام في العشرية الأخيرة .

3- حدد ما هو القطاع الأكثر نمو والقطاع الأقل نمو وأنكر سببين على الأقل لشرح كل وضعية.

مؤشر الإنتاج الصناعي التونسي سنة 2011  
سنة الأساس 2000



المصدر: بوابة الصناعة التونسية على الانترنت

# فرض تأليفي عدد 2

## القسم الأول =

1) عرف ما يلي

\*الإصلاح الهيكلي الفلاحي = .....

\*الأمّن الغذائي = .....

2) أذكر الأنشطة الفلاحية المميزة للمناطق التالية من المجال التونسي

- مناطق الشمال الشرقي = .....

- مناطق الساحل و ظهير صفاقس = .....

- مناطق الشمال الغربي = .....

## القسم الثاني =

شرح وثائق = الإنتاج الفلاحي بالبلاد التونسية ومسألة العجز الغذائي.

الوثيقة رقم 1 = تطور الإنتاج الفلاحي بالبلاد التونسية (بحساب الألف طن)

السنة	1990	2000	2004
الإنتاج			
القمح	1.122	842	1730
زيت الزيتون	179	200	60
القوارص	236	220	313
الحليب	40.1	(-)	864
اللحوم	85.3	(-)	208.7

(-) معطيات غير متوفرة المصدر = - تقرير البنك المركزي 1996

ملاح العالم الاقتصادي لسنوات مختلفة

الوثيقة رقم 2 = تطور الميزان التجاري الغذائي (مليون دينار).

السنة	1996	2000	2002
قيمة العجز	-252	-154	-587

المصدر = المعهد الوطني للإحصاء 2004

أجب عن الأسئلة التالية

(1) قدم الوثيقتين =

.....  
.....  
.....  
.....  
.....

(2) أبرز خصائص الإنتاج الفلاحي و صف تطوره

.....  
.....  
.....

(3) بين مدى قدرة هذا الإنتاج على تحقيق الاكتفاء الذاتي الغذائي وانعكاسات ذلك على الميزان التجاري الغذائي.