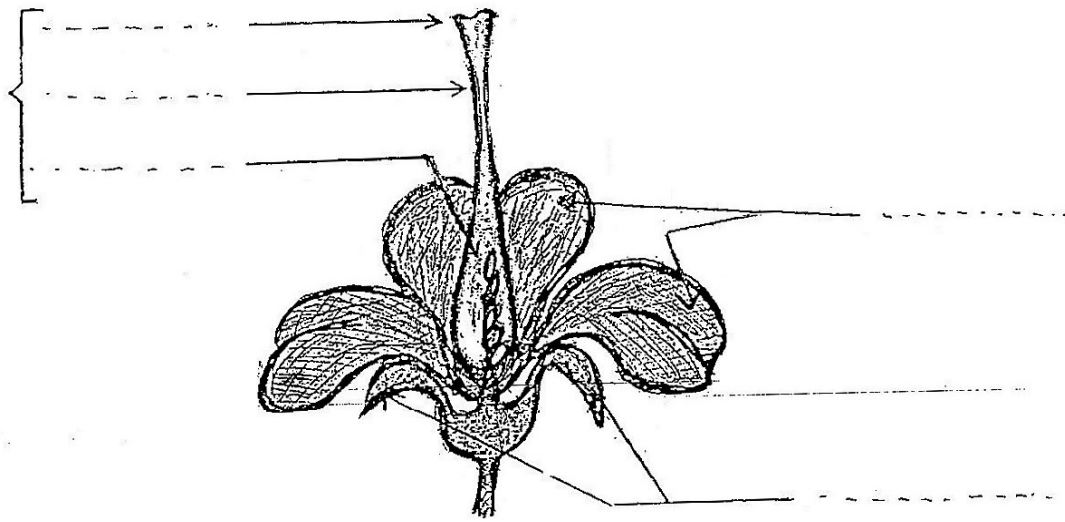


المدرسة الابتدائية السواني بالمنستير	امتحان الثلاثي الثالث في مادة الإيقاظ العلمي	تاريخ الانجاز : ... / ... / 2012
السنة الدراسية : 2011 - 2012		الاسم و اللقب : العدد المسند : 20 /

السند 1 : عزم أحمد ^{علي} قضاء ساعات ربيعية مع جدّه في نزهة عبر الحقول. فرأى أزهاراً ونباتاً وحيواناتٍ وحشراتٍ مختلفةً

التعليمة 1 : أكتب أسماء مكونات الزهرة المشار إليها :



1 ع

التعليمة 2 : هل تقدر هذه الزهرة على التآبير الذاتي ؟ اعلل إجابتي

2 ع

التعليمة 3 : أكمل فراغات الفقرة بـ " ثمرة - التآبير - بذور - ميسم - مدقة - حبات الطلع -

مئبر - الفيض - الإخصاب "

أثناء رعي النحلة لرحيق الأزهار تلتصق بجسمها فتنتقلها من

زهرة إلى زهرة أخرى من نفس

النوع النباتي فتتم عملية ثم تخترق حبات الطلع قلم هذه الزهرة لتصل

إلى البويضات و بذلك تتم عملية التي ينتج عنها تحول

إلى ثمرة و البويضات إلى

1 ع

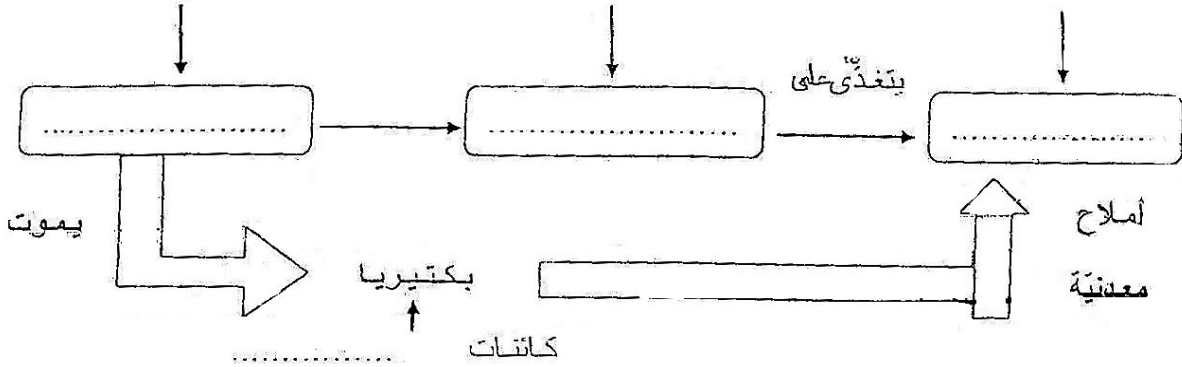
التعليمة 4 : أتمم السلسلة الغذائية بما يناسب:

كائن مستهلك من الدرجة الثانية

كائن مستهلك من الدرجة الأولى

كائن

2 مع



السند II : جلس أحمد و جدّه تحت ظلّ شجرة للاستراحة فهبت ريح فسقطت بعض الثمار على الأرض فاستغل أحمد الفرصة للقيام ببعض التجارب أمام جدّه و تفسير بعض الظواهر الفيزيائية إليه .

التعليمة 1 : سقطت الثمار من الشجرة و اتجهت نحو الأرض. أعلل سبب ذلك ؟

2 مع

▪ أذكر اتجاه سقوطها ؟

التعليمة 2 : أعيد كتابة الإفادات التالية وأصلح الخطأ إن وجد :

▪ يستعمل المفعول الحراري للتيار الكهربائي في طلاء بعض المعادن.

▪ يمر التيار الكهربائي في محلول الصودا فتحصل على ماء الجافيل.

▪ كتلة الجسم متغيرة و وزنه متغير.

▪ يتجاذب المغناطيسان عندما تقرب قطبيهما المتماثلين من بعضهما

▪ تسلط الأرض على الأجسام الموجودة بجوارها قوة جذب تسمى وزن الجسم.

3 مع

التعليمة 3 : ركب أحمد دائرة كهربائية كالتالي (أنظر الرسم) ثم قرب إبرة ممغنطة من الوشيعه

لاحظ أحمد أن الإبرة غيرت اتجاهها :

أعلل ذلك

2 مع

