

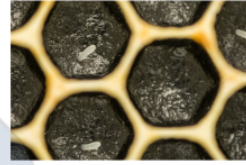
## بحث حول الحيوانات البيوضة



هناك تنوع في طرق تكاثر الحيوانات، حيث يمكن تصنيفها إلى حيوانات تلد صغارها بعد فترة من الحمل وحيوانات تبيض وتفقس البيض بعد مدة معينة.

### الحيوانات البيوضة:

البيضة هي وسيلة التكاثر للعديد من الكائنات مثل الطيور (مثل الدجاج والبط والعصافير والحمام) والزواحف (مثل الأفاعي والثعابين والسلاحف والسحالي) والحشرات (مثل النحل والذباب والبعوض والجراد)، بالإضافة إلى الأسماك سواء كانت تعيش في المحيطات أو البحار أو الأنهار.



مدة فقس البيض تختلف من نوع حيوان لآخر، ويمكن أن تكون طويلة أو قصيرة. كما تختلف ظروف حضن البيض أيضًا، حيث تحضن بعض الحيوانات بيضها، خاصة الطيور، في حين تبيض الزواحف في حفر وتترك البيضة وتنصرف في أمورها.

يمر بيض الدجاج بفترة حضانة تبلغ حوالي 21 يوماً



لكي يفقس البيضة، يجب أن تكون ملقحة، ويتطلب تلقيح البيضة وجود ذكر وأنثى من نفس النوع. على سبيل المثال، إذا كان لا يوجد ديك في قن الدجاج، فإن جميع البيض لن يكون ملقحًا، وبالتالي لا يمكن أن تفقس البيضات حتى ولو حضنتها الدجاجة لعدة شهور.

