

المدرسة الإعدادية برأس الجبل	فرض مراقبة ع 1 دد العلوم الفيزيائية	الأستاذ: محمد عبد النبي المدة : 30 دقيقة 2014 / 2013
الاسم : اللقب : أ 9 الرقم :		

.....
20

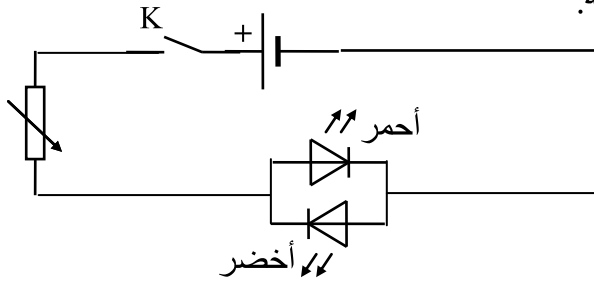
التمرين الأول (10.5 نقاط)

1- ضع علامة 'X' في الخانة المناسبة: (3 ن)

أمبير متر	تفاس قيمة التوتر الكهربائي بجهاز:
فولتметр	
مشوaf	
أمبير متر	تفاس شدة التيار الكهربائي بجهاز:
فولتметр	
مشوaf	
أمبير متر	تفاس القيمة القصوى للتوتر الكهربائي بجهاز:
فولتметр	
مشوaf	

بالتسلسل	يقع ادراج فولتметр في الدارة
بالتوازي	
بالتسلسل	يقع ادراج أمبيرمتر في الدارة
بالتوازي	
بالتسلسل	يقع ادراج مشوaf في الدارة
بالتوازي	

نقوم بانجاز الدارة الكهربائية التالية:



2- حدد اتجاه التيار الكهربائي على الدارة الكهربائية. (0.5 ن)
ماذا تلاحظ عند غلق الدارة؟ (1 ن)

3- عرف بالتوتر المستمر؟ (1 ن)

نقوم بتغيير المولد السابق بمولد ثاني يحمل علامة ~ ذو تردد عالي :
4- ماذا تلاحظ عند غلق الدارة؟ (1 ن)

نقوم بتغيير المولد السابق بمولد ثاني يحمل علامة ~ ذو تردد ضعيف TBF :
5- ماذا تلاحظ عند غلق الدارة؟ (1 ن)



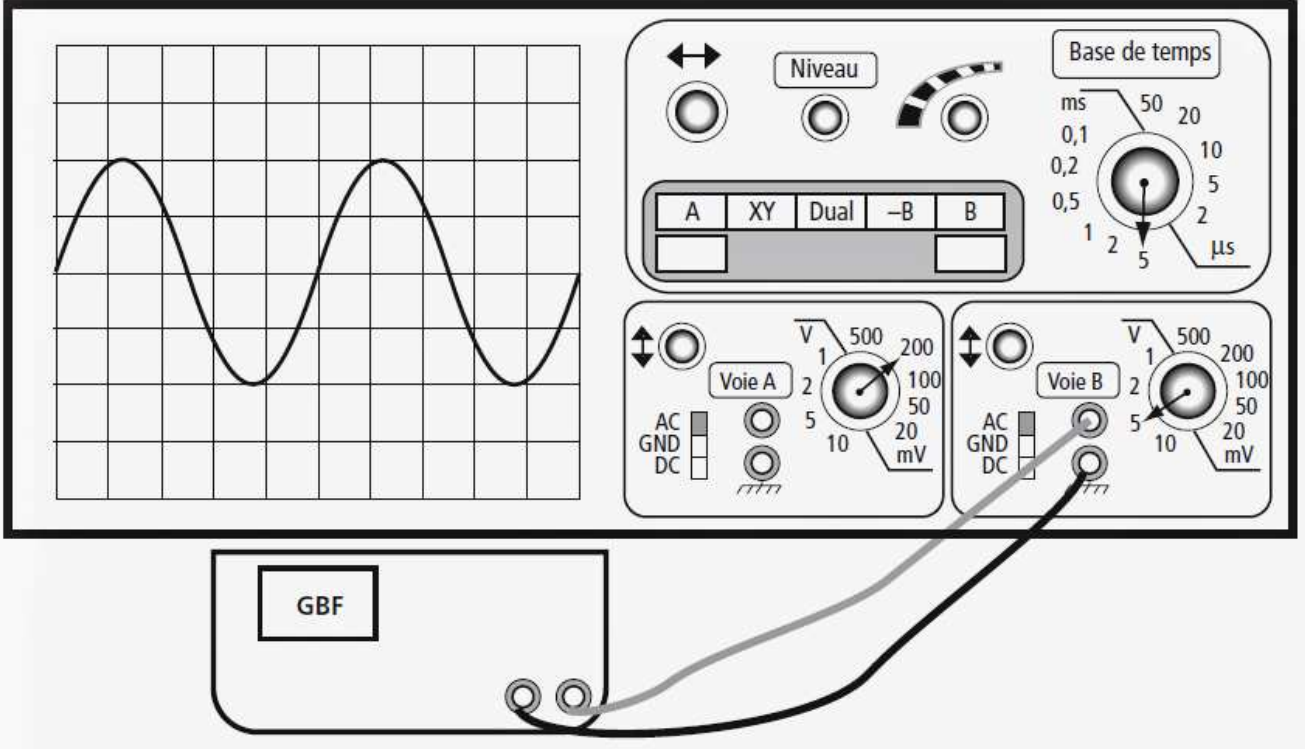
عرف بالتوتر المتغير؟ (1 ن)

عرف بالتوتر المتناوب؟ (1 ن)

عرف بالتوتر المتناوب الجيبي؟ (1 ن)

تمرين عـ 2ـ عدد (9.5 نقاط)

- نقوم بربط قطبي مولد بالمشواف فنلاحظ الرسم التالي على شاشة المشواف:



احسب القيمة القصوى للتوتر المتناوب الجيبي؟ (1 ن)

استنتج القيمة الدنيا؟ (0.5 ن)

قم بتحديد دورة واحدة على الرسم بلون مغاير. (1 ن)

عرف بالدورة؟ (1 ن)

اذكر رمز الدورة؟ (0.5 ن)

اذكر وحدة قياس الدورة؟ (0.5 ن)

احسب قيمة الدورة؟ (1 ن)

عرف بالتردد؟ (1 ن)

اذكر رمز التردد؟ (0.5 ن)

اذكر وحدة قياس التردد؟ (0.5 ن)

اذكر صيغة العلاقة بين الدورة و التردد؟ (1 ن)

احسب قيمة التردد؟ (1 ن)

عملاً موفقاً

نجحني