

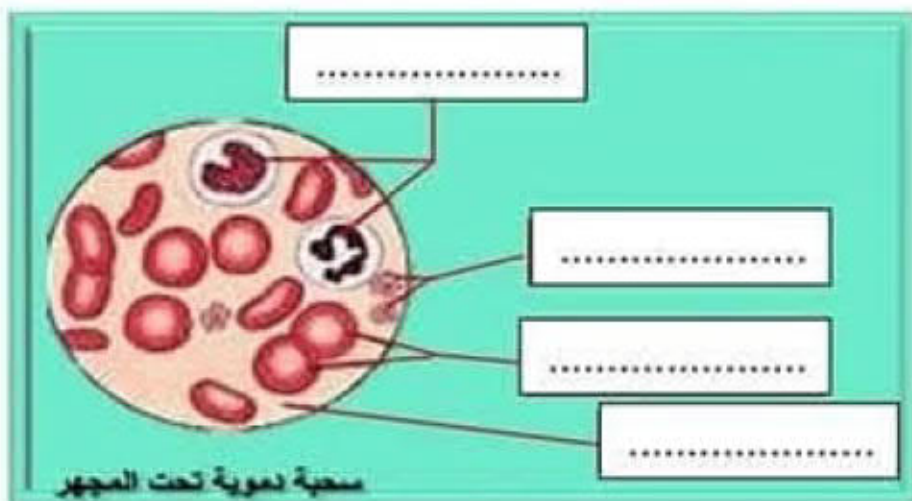
إعداد أبولبابة بلعيد | الثلاثي الثاني | الإيقاظ العلمي

1. أكمل بما يناسب

الدم هو اللون و يتكوّن من و

و و

2. أكتب الأسماء المشار إليها



3. أكمل تعمير الجدول التالي

المكوّن	الوظيفة
.....	منع تخثر الدم داخل الجسم و إيقاف النزيف الخارجي
الكريات الحمراء
.....	تزويد الجسم بالغذاء و تخليصه من الفضلات
الكريات البيضاء

4. أصل بسهم العناصر التالية

- ليس لها نواة
- بها نواة
- دائرية الشكل و مقعرة من الجهتين
- تعيش 120 يوما
- منتظمة الشكل
- غير منتظمة الشكل
- أصغر الكريات عددا
- أكبر الكريات عددا

* الكريات البيضاء

* الكريات الحمراء

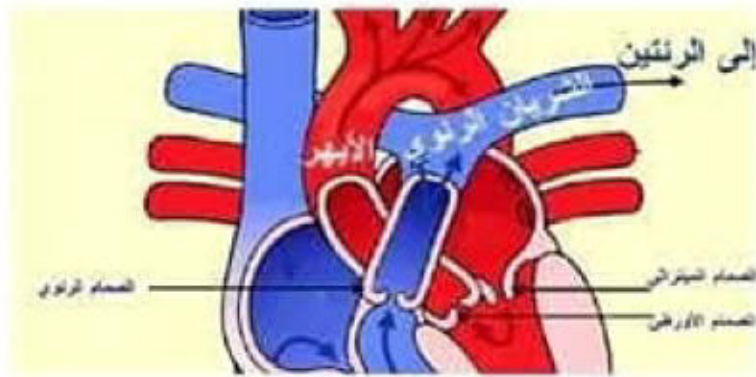
5. أكمل بما يناسب

للدم عدة وظائف وهي :

.....

6. ما الذي يساعد على إيقاف النزيف عند حدوث جرح؟

7. أتمل الرسم التالي



أ- ما وظيفة الصمامات؟

ب- ما وظيفة الحاجز بين البطينين؟

ت- يتنقل الدم داخل الجسم

ث- يخرج الدم من القلب عبر

و يعود إليه عبر

8. أكمل بما يناسب الأوعية الدموية نوعان:

- الأوردة وهي

- الشرايين وهي

9. الدم المتخثر يتكون من

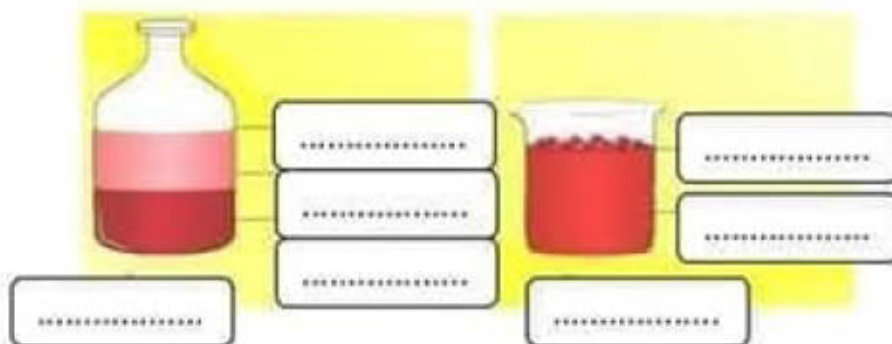
10. أصلح الخطأ إن وجد

- يكون الدم المشبع بثاني أكسيد الكربون قاني اللون

- عند ملامسة الدم للهواء لا يتخثر

- من وظائف الدم نقل الغازات فحسب

11. أتمل الصورة التالية و أكمل الفراغات بما يناسب



1. أعدت ملاك الوجبة التالية

سمكا مشويا - شربة خضر - سلطة خضراء - قليل من الغلال

أ- ماهي مصادر هذه الوجبة ؟

.....

ب- هل هذه الوجبة متوازنة ؟ علل ذلك

.....

2. أصل بسهم بين المجموعة الغذائية و الغذاء المناسب لها

- سمك - لحم - بيض - حليب
- غلال - سلطة خضر
- كسكسي - زيت - عسل
- أغذية النّم و البناء
- أغذية الوقاية
- لأغذية الطاقة

3. أكمل بما يناسب

يحتاج الرضيع إلى أغذية و يحتاج العامل و الرياضي إلى

أغذية و يحتاج المسن إلى أغذية

4. اكتب اسم المجموعة الغذائية المناسبة

- تمدّ الجسم بالطاقة و توجد بكثرة في الحبوب

- تدخل في تركيب الدّم و توفر أملاح الكالسيوم و تساهم في تكوين العظام و الأسنان

.....

- تجدد خلايا الجسم

5. أذكر اسم الفيتامين المناسب

الفيتامين	الفائدة من الفيتامين
.....	يساعد على النّم و يحمي الإنسان من الزكام
.....	نجده في الحليب و الزبدة و يساعد على النمو (العظام و الأسنان)
.....	يتوفر في الثمار و مهم لخلايا الدّم و سلامة اللثة
.....	موجود في البيض و اللحوم و يساعد على تقوية الأعصاب و النمو

6. أضع علامة أمام الأمراض الناجمة عن سوء التغذية

السمنة	اللثة
الزكام	الكساح
الكرز	الهزال الرّزي
السكرى	العمى / العشى الليلي
الحصبة	السل

7. أصلح الخطأ إن وجد

- الإفراط في الأكل و السكريات يساعد على سلامة الجسم

- الوجبة الغذائية المتوازنة تحتوي مجموعتين غذائيتين فقط

- وجبة الصباح غير ضرورية

8. صنّف الأغذية التالية حسب نوعيتها

زبدة - بيض - جبن - تفاح - حليب - خبز - عسل - برتقالة

أغذية وقاية	أغذية نمو	أغذية طاقة
.....
.....

9. ممّ يتركب الدّم الطازج ؟ و ممّ يتركب الدّم المتخثر

10. قّدّم رسماً توضيحياً يفسر عملية التبادل الغازي داخل الحويصلة الرئوية مسمّياً جميع المكونات و دورها

التبادل الغازي في مستوى الحويصلة الهوائية

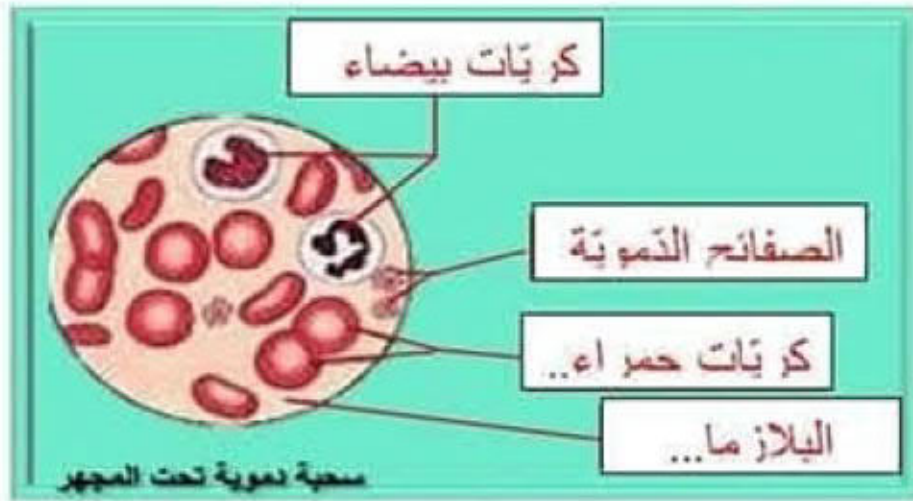
الرسم

التفسير و الشرح لعملية التبادل

1. أكمل بما يناسب

الدم هو سائل أحمر.. اللون و يتكوّن من كريات حمراء و كريات بيضاء
و البلازما والصفائح الدموية

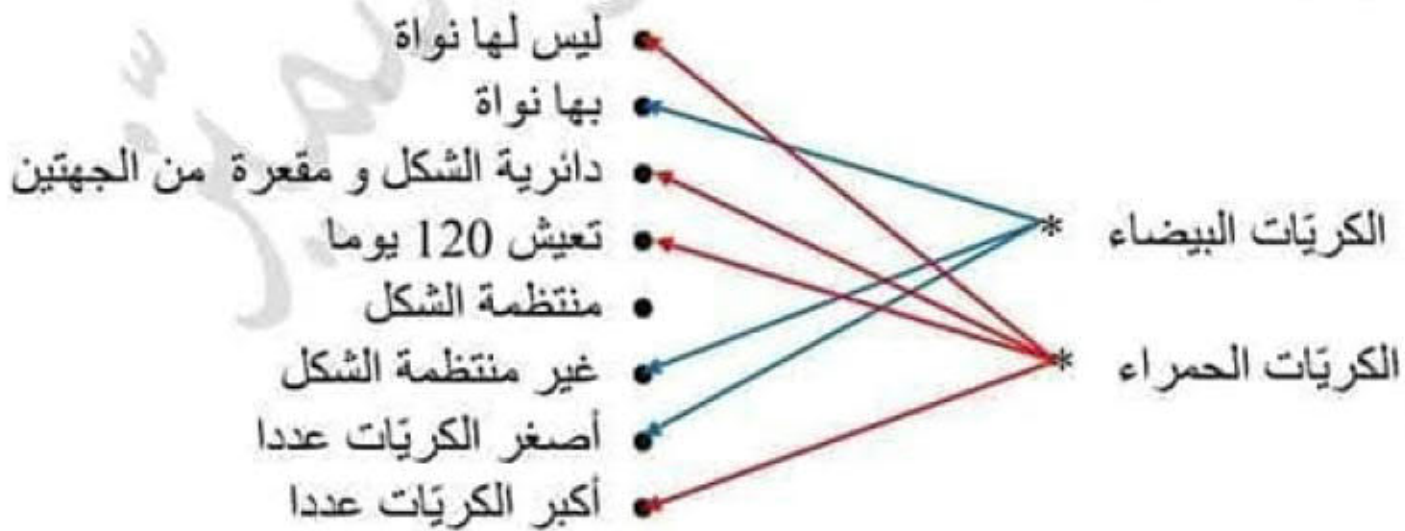
2. أكتب الأسماء المشار إليها



3. أكمل تعبير الجدول التالي

المكوّن	الوظيفة
. الصفائح الدموية	منع تخثر الدم داخل الجسم و إيقاف النزيف الخارجي
الكريات الحمراء	... تنقل الغازات في كامل أنحاء الجسم
. البلازما...	تزويد الجسم بالغذاء و تخليصه من الفضلات
الكريات البيضاء حماية الجسم و تدافع عنه من الجراثيم.....

4. أصل بسهم العناصر التالية



5. أكمل بما يناسب

للمّ عدة وظائف وهي : نقل الغازات و تخليصه من الغازات السامة / تزويد الجسم بالغذاء
و تخليصه من الفضلات / منع تخثر الدم و الحماية من الجلطة / الدفاع عن الجسم

7. أصلح الخطأ إن وجد

- الإفراط في الأكل و السكريات يساعد على سلامة الجسم
- الإفراط في الأكل و السكريات يسبب في السمنة.....
- الوجبة الغذائية المتوازنة تحتوي مجموعتين غذائيتين فقط
- .. الوجبة المتوازنة تتكون من ثلاث مجموعات النمو - الطاقة - الوقاية
- وجبة الصباح غير ضرورية
- وجبة الصباح ضرورية إذ توفر الطاقة اللازمة لممارسة نشاط ما.....

8. صنّف الأغذية التالية حسب نوعيتها

زبدة - بيض - جبن - تفاح - حليب - خبز - عسل - برتقالة

أغذية طاقة	أغذية نمو	أغذية وقاية
..جبن - عسلحليب....تفاح....
....خبز - زبدة..بيض.....برتقالة..

9. ممّ يتركب الدم الطازج ؟ و ممّ يتركب الدم المتخثر

الدم المتخثر: مصلة و علقة ، الدم الطازج: كريات بيضاء و حمراء / البلازما / صفائح دموية

10. قّدّم رسماً توضيحياً يفسر عملية التبادل الغازي داخل الحويصلة الرئوية مسمّياً

جميع المكونات و دورها

التبادل الغازي في مستوى الحويصلة الهوائية

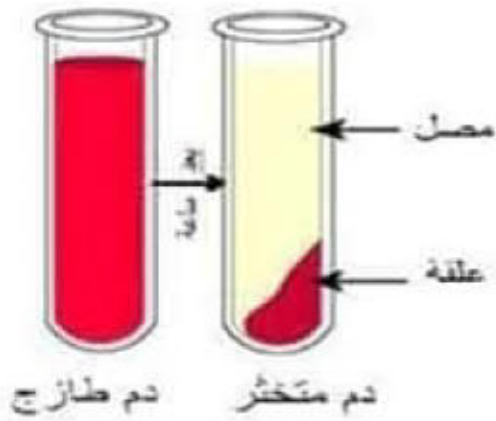
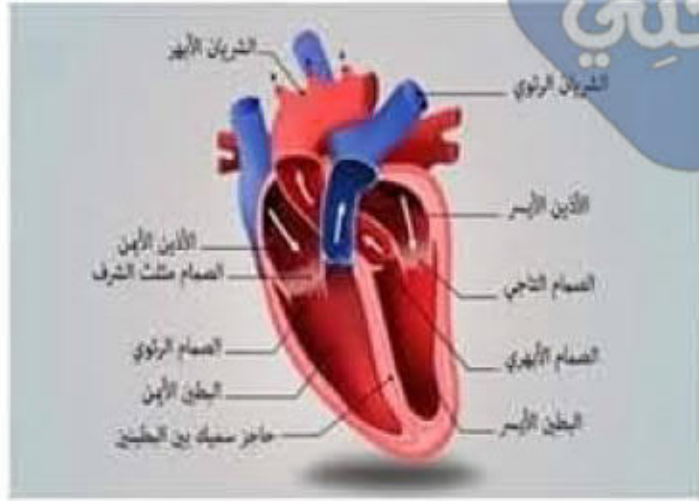
الرسم



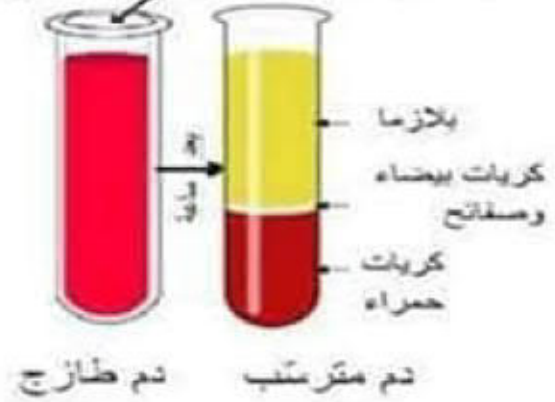
التفسير و الشرح لعملية التبادل

... يخرج الدم من القلب عبر الشريان الرئوي قائم اللون مشبعاً بثاني أكسيد الكربون و عند الحويصلات الهوائية و في مستوى الشعيرات الدموية يعطي ثاني أكسيد الكربون و يأخذ مكانه / بدله الأكسجين يصبح قاني اللون ليعود الوريد الرئوي للقلب الذي سيقوم هو بدوره على توزيعه لكافة أعضاء الجسم عبر الشريان الأبهر ليعود للقلب من جديد مشبعاً بثاني أكسيد الكربون عبر الوريد الأجوف ..

- الجزء الأيمن من القلب دائما يحوي الدم المشبع بثاني أكسيد الكربون
- الجزء الأيسر من القلب دائما يحوي الدم المشبع بالأكسجين
- الدم لا يعود للخلف أبدا



وقعت إمتزجة الاكزلات وهي مادة تمنع التخثر



مكونات الدم



بالنجاح و التوفيق
أصدقائي الصغار

