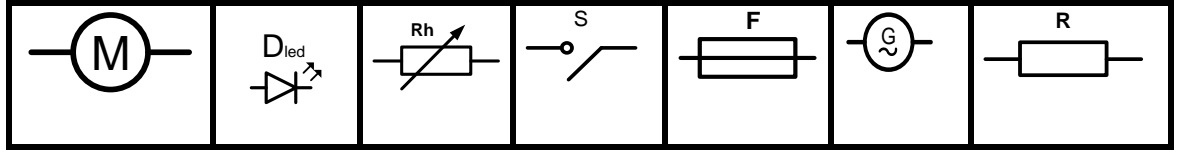


7 أساسي... الإسم..... القب:..... الرقم:.....	20 /	اختبار عدد 2 التربية التكنولوجية	المدرسة الإعدادية بالمنار 2
التاريخ:/...../.....	المدة الزمنية: 30 دقيقة	الأستاذ: ماهر القسطيني	

...../5

التمرين 1 : أكمل الكلمات الناقصة ثم اربط بسهم كل متناسبين.



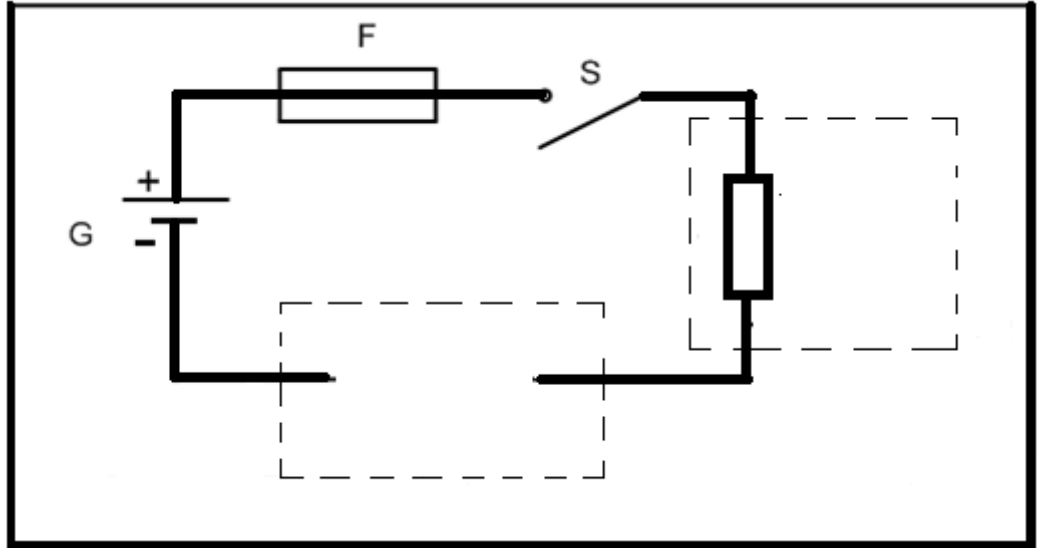
مولد	القاطع	مقاوم متغير	صمام مشع
------	-------	--------	-------	-------------	-------	----------

التمرين 2 : يمثل الرسم التالي رسم بياني مقنن لدارة مبسطة لتشغيل المحرك.

...../6

أ - أضف جهاز الفولتметр .

ب - أضف جهاز الأمبيرمتر.



ج - أتمم الجمل التالية بما يناسب.

* جهاز الفولتметр يستعمل لقيس

* وحدة قياس هي ويرمز لها بـ : V

* جهاز الأمبيرمتر يستعمل لقيس

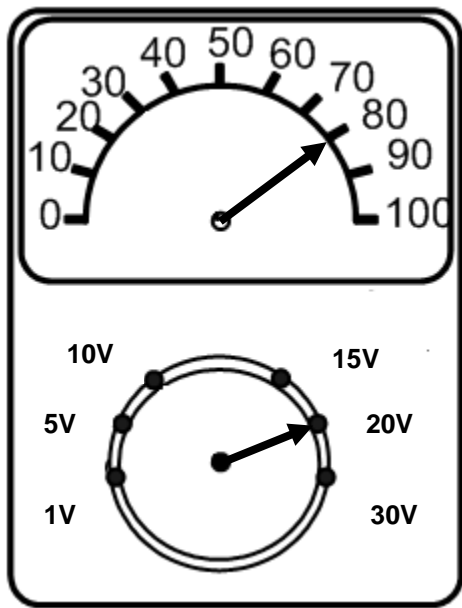
* وحدة قياس هي ويرمز لها بـ : A



..... / 5

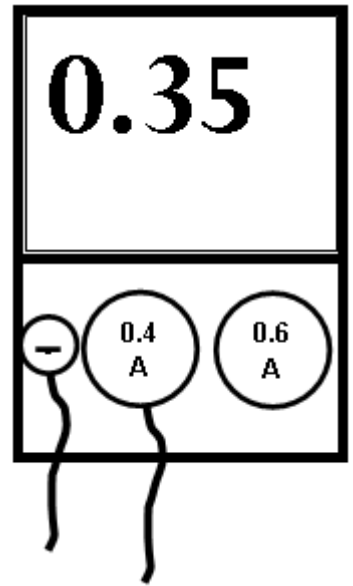
التمرين 3 : أكمل الجدول معتمدا على المعطيات السابقة و اللاحقة : كتابة الصيغة (القاعدة) لازمة :

القياس	القياس	القياس	القياس	القياس
U =	الفولتметр الإبري
I =	الأمبيرمتر الرقمي



الفولتметр الإبري

الأمبيرمتر الرقمي



..... / 4

التمرين 4 : قم بالتحويلات التالية مع استعمال الجدول السفلي وذلك بعد إتمام ما ينقصه من الوحدات :

* mΩ = 4800000 μΩ + 2,8 Ω + 7200 mΩ.....

* 18000000 Ω = KΩ = MΩ.

.....	

