

المدرسة الخاصة النجاح أوت 2024	تقييم الثلاثي الأول في مادة الرياضيات	المربي: حاتم مبروكي أبطال السنة الخامسة
-----------------------------------	--	--

حساب ذهني:

- | | |
|-----------------------|----|
| ربع طن = | كغ |
| ربع ق = | كغ |
| 3 ق ونصف = | كغ |
| 10 كغ × 10 = | كغ |
| ربع 16400 = | |
| خمس 6500 = | |
| سئس 1284 = | |
| 1 مليون - 100 = | |

المسألة عدد 01:

لشراء قطعة أرض مستطيلة الشكل طولها 25 متر و عرضها 20 متر إنخر أبي 650 د مدة 4 سنوات كاملة.

(1) ابحت عن محيط قطعة الأرض. 0.5 ن

.....

(2) ابحت عن مساحتها بالمتر مربع. 0.5 ن

.....

(3) ابحت عن مذكرات أبي بالدينار. 1 ن

.....

اتفق أبي مع البائع على شراء المتر المربع الواحد بـ 85 د .

(4) أحسب إذن ثمن شراءها بالدينار؟ 1 ن

.....

اقترض أبي مبلغا من البنك لتسديد المبلغ الناقص و شراء مواد بناء حيث بلغت قيمة مواد البناء ربع ثمن الأرض.

(5) ابحت عن قيمة القرض بالدينار.

0.5 ن

1 ن

اتفق أبي مع البنك على تسديد القرض اقساطا شهرية متساوية مدة سنتين ونصف كاملة وذلك بفائض جملي على قيمة القرض بلغ $\frac{1}{5}$ قيمة القرض.

(6) اطرح سوالاتا يتطلب الإجابة عنه سؤالين.

1 ن

1 ن

1 ن

سبج أبي قطعة الأرض بأربعة صفوف من الأسلاك تاركا متخلا عرضه 4 متر. ابحت عن طول الأسلاك بالمتر.

1 ن

وضع أبي داخل أرضه ماد البناء (اسمنت، رمل، حصي) حيث كانت أوزانهم مختلفة.

الاسمنت 12 صفا بكل صف 13 كيسا وزن الكيس 50 كغ.

(8) ابحت بالطن + الباقي على وزن الأكياس الاسمنتية.

1 ن

أما الرمل و الحصي فكان وزنهم معا 6 طن و نصف حيث فاق وزن الرمل وزن الحصي بـ 2500 كغ .

ابحت بالكغ وزن الرمل ووزن الحصي معتمدا قاعدة المجهول الأكبر والمجهول الأصغر بـ 3 طرق.

2 ن

.....

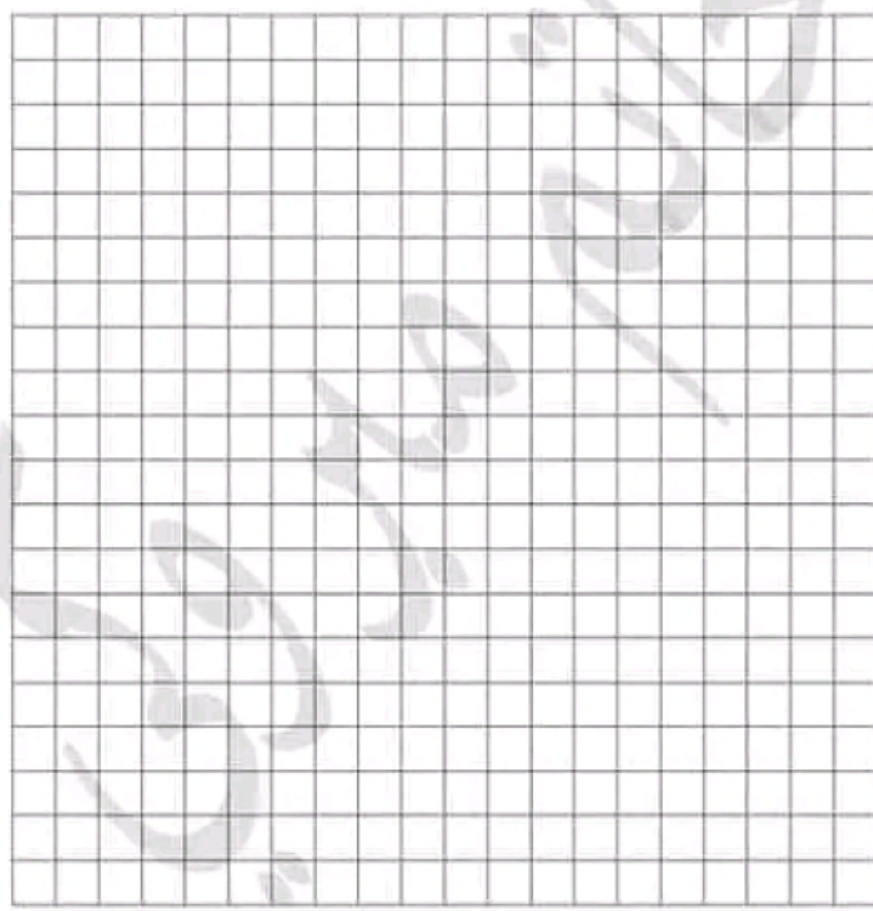
هندسة:

قام أبي ببناء المنزل على الشكل التالي

استخرج إحداثيات النقاط:

- أ (،)
- ب (،)
- ج (،)
- د (،)

أرسم الشكل الموجود على الشبكة وفق التناظر المحوري العمودي.



إعداد :

سامية بن صالح

اختبار الثلاثي الأول

في الرياضيات

سنة خامسة

نجباء السنة

خامسة والسنة السادسة

2024/2023

نَجْحَنِي

جمابه طموني

1. 92 كغ + ق = 5292 كغ

2. قطعة أرض قيس بعديها 300 م

ابحث عن طولها علما أن عرضها يمثل $\frac{1}{2}$ طولها

3. العدد الذي يأتي مباشرة بعد 3516000

4. سنس 54000 هو

سامية بن صالح

وضعية 01

كانت مداخيل فلاح من صابة الزيتون كالاتي :

• ثمن بيع الزيتون (حبا) = 125680 د

• ثمن بيع الزيت = قدرت بـ 3 مرات ثمن بيع الزيتون زائد 32640 د

- ابحث عن دخل الفلاح الصافي علما أن مصاريف الجني بلغت ربع مداخيل الزيتون ومصاريف أخرى تهتم النقل والعصر وشراء المعدات بلغت ضعف مصاريف الجني زائد 35200 د.

وضعية 02

نظمت مدرسة رحلة من مدينة صفاقس إلى مدينة تونس مرورا بمدينة سوسة.

كان العداد الكيلومترى للحافلة يشير إلى 936520 كم. إذا علمت أن المسافة الفاصلة بين صفاقس وسوسة 150 كم وبين سوسة وتونس 142 كم.

- إلى أي عدد يشير العداد الكيلومترى للحافلة عند الوصول إلى مدينة تونس .

قطعت الحافلة أثناء تنقلها داخل مدينة تونس مسافة طولها 24 كم.

- إلى أي عدد يشير العدّاد الكيلومترى للحافلة عند عودتها إلى مدينة صفاقس ؟
- احسب بطريقتين .

وضعية 03L حدد

أنتج فلاح 3780 كغ من البطاطا وعبأها في أكياس كتلة الكيس الواحد بالكغ 60 نقلها على شاحنة حمولتها 10 ق.

- ما هو عدد الأكياس اللازمة لتعبئة المنتج ؟
- ما هو عدد السفرات اللازمة لنقل المنتج ؟
- ماهي حمولة الشاحنة في المرة الأخيرة ؟

وضعية 04L حدد

أرسم دائرة مركزها " م " وقيس قطرها أ ب = 6 صم

ماذا تلاحظ بالنسبة للنقاط " أ " ، " م " ، " ب " ؟

أعيّن على الدائرة النقطة " ج " .

أعيّن على الدائرة النقطة " د " وتكون على نفس الاستقامة مع " ج " و " م " .

أربط بين النقاط " أ " ، " ج " ، " ب " ، " د "

ما نوع الرباعي (أ ج ب د) ؟ علّل جوابك



سامية بن صالح

إعداد :

سامية بن صالح

اختبار الثلاثي الأول

في الرياضيات

سنة خامسة

نجداء السنة

خامسة والسنة السادسة

2024/2023

تمارين متنوعة

① $92 \text{ كغ} + 5292 \dots = 5292 \dots \text{ ق كغ}$

② قطعة أرض قيس بعديها 300 م

ابحث عن طولها علما أن عرضها يمثل نصف الطول ← قيس الطول = 200 م

③ العدد الذي يأتي مباشرة بعد 3516000 ← 3516001

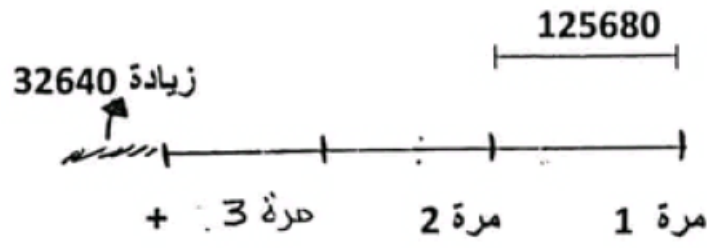
④ سنس 54000 هو 9.000.....

نَجْحَنِي

الإصلاح

الرسم البياني

وضعية 01



- دخل الفلاح من : ثمن بيع الزيتون
- بيع الزيت : ثمن بيع الزيت

$$409680 = 32640 + (3 \times 125680)$$

$$\downarrow$$

$$377040$$

- دخل الفلاح من بيع الزيتون والزيت
- $535360 = 125680 + 409680$
- قيمة مصاريف الجني :
- $31420 = 4 : 125680$
- قيمة مصاريف النقل والعصر والمعدات

$$98040 = 35200 + (2 \times 31420)$$

$$\downarrow$$

$$62840$$

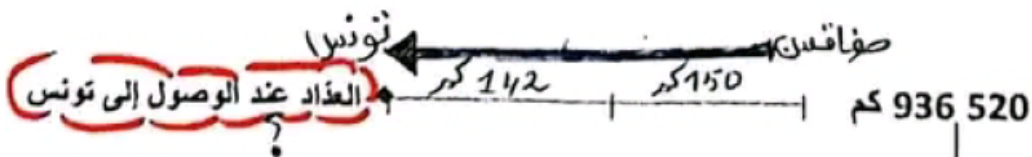
• دخله الصافي :

$$405900 = (98040 + 31420) - 535360$$

$$\downarrow$$

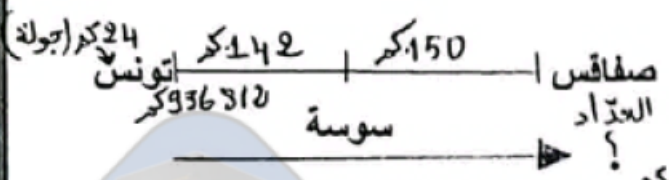
$$129460$$

وضعية 02



العزاد عند الانطلاق 150 كم سوسة 142 كم
يشير العزاد الكيلومترى للحافلة عند الوصول إلى تونس :
 $936812 = 142 + 150 + 936520$

بشير العزاز الكيلومترى للحافلة عند الوصول إلى صفاقس



17) $937128 = 150 + 142 + 24 + 936812$ كم

18) $937128 = 24 + 2 \times (150 + 142) + 936520$ كم

وضعية 03: حاد

- عدد الأكياس :

$3780 : 60 = 63$ كيس

- عدد السفرات :

أحول $10 ق = 1000 كغ$

$3780 : 1000 \approx 4$ سفرات

حمولة الشاحنة في السفرة الأخيرة :

$780 كغ = (3 \times 1000) - 3780$

وضعية 04: حاد

النقاط أ ، م ، ب على استقامة واحدة

- الرباعي (أ ج ب د) يمثل مستطيلاً زواياه قائمة وأضلاعه متقايسة ومتوازية مثني . وهو مستطيل لأن قطريه متقايسان وغير متعامدين .

