

السند : يملك فلاح حقلا مستطيل الشكل طوله 1600م و عرضه ثلاثة أرباع طوله  
التعليمة 1 : إبحث عن مساحة الحقل بالهكتار ؟

.....  
.....  
.....  
.....

1م

2م

3م

قسّم الفلاح أرضه على النحو التالي

$\frac{2}{5}$  المساحة لزراعة الحبوب و المساحة المتبقية خصصها لزراعة البطاطا .

التعليمة 2: إبحث عن المساحة التي زرعها بطاطا بالآر ؟

.....  
.....  
.....  
.....

1م

2م

3م

بلغ مجموع الإنتاج 1152 ط فباع  $\frac{3}{8}$  كتلة البطاطا أثناء موسم الصابة و قام بتخزين الباقي لبييعها خلال شهر رمضان .

التعليمة 4: إبحث عن الكتلة التي خزنها بالكغ ؟

.....  
.....  
.....  
.....

1م

2م

3م

أتم تعيير الجدول بما يناسب إذا تم بيع كامل المنتج أثناء موسم الصابة .

		1152	كتلة الصابة بالطن
46800	28080		ثمن بيع الصابة بالدينار

1م

2م

3م

السند 2 : بعد بيع البطاطا بنى اسطبلا ليربي فيه أبقارا مستطيل الشكل و قسمه إلى ثلاثة أقسام حيث فصل بينها بمنصفي زاويتين متقابلتين .

التعليمة 5 :

- أرسم منصف الزاوية [أ ب . أ د] .

- أرسم منصف الزاوية [ج ب . ج د]

- أشطب الخطأ : الزاوية [أ ب . أ د] و الزاوية [ج ب . ج د] زاويتان متتامتان | متكاملتان

لأن مجموع قيس فتحتيهما = .....

4 مع

4 مع

جدول النتائج

معايير الحد الأدنى					المعايير
4 مع	3 مع	2 مع		1 مع	مستويات التملك
0	0	0		0	انعدام التملك
+	+	+++	++	+	تملك دون الأدنى
++	++	+4		++	تملك أدنى
+++	+++	+6	+5	+++	تملك أقصى

التعليمة 1 :

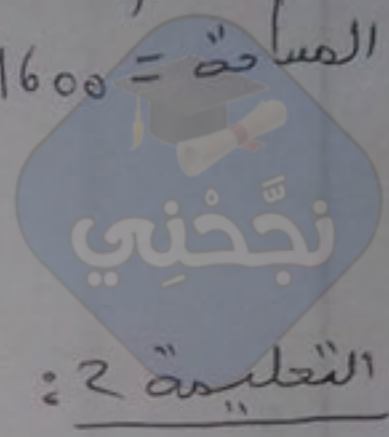
مآ آر هكتا

م <sup>2</sup>	دكمت <sup>2</sup>	م <sup>2</sup>	م <sup>2</sup>
000	000	200	100
000	000	200	100

مساحة الحقل = طول × عرض  
 طول = 1600 م

م<sup>2</sup> 1200 =  $\frac{3 \times 1600}{4} = \frac{3}{4} \times 1600 =$  عرض  $\frac{3}{4}$  الطول

المساحة = 1200 × 1600 = ~~1920000~~ م<sup>2</sup>  
 = 192 هـ  
 = 19200 آر



مساحة زراعة الدبوب = مساحة الحقل ×  $\frac{2}{5}$

76,8 هـ =  $\frac{2 \times 192}{5} = \frac{2}{5} \times 192 =$

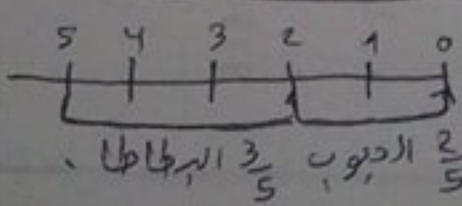
768000 م<sup>2</sup> =

مساحة زراعة البطاطا = المساحة المتبقية = مساحة الحقل - مساحة زراعة الدبوب

1152000 م<sup>2</sup> = 115,2 هـ = 76,8 - 192

111520 آر =

أد طريقة ثانية :



111520 آر =  $\frac{3 \times 19200}{5} = \frac{3}{5} \times 19200$

التعليمة رقم 3 :

	كغ	كغ	ق	ط
115	0	0	0	2
43	0	0	0	2

$1152 \text{ طن} = 1152000 \text{ كغ}$

كمية البطاطا التي يباعها أثناء موسم القابضة :

مجموع الإنتاج  $= \frac{3}{8} \times 1152 = \frac{3 \times 1152}{8}$

$= 432 \text{ طن} = 432000 \text{ كغ}$

الكتلة التي خزنها في رمضان :

الطريقة الأولى : مجموع الإنتاج - كمية البطاطا التي يباعها

$432 - 1152 = 720 \text{ طن}$

$= 720000 \text{ كغ}$

الطريقة الثانية :

$\frac{3}{8}$  البطاطا التي يباعها  
 $\frac{5}{8}$  كمية البطاطا المتخزنة

$720 \text{ طن} = \frac{3 \times 1152}{8} = \frac{5}{8} \times 1152$

$720000 \text{ كغ} = 720 \text{ طن}$

65 :

65 x	720	432	1152	كثافة القابضة بالطن
	46800	28080	74880	ثمن بيع القابضة بالدينار

عامل التناسيب = ثمن الطن الواحد =  $\frac{46800}{720} = \frac{28080}{432}$

$65 \text{ دينار} = 65 \times 1152 = 74880$