

| | | | |
|--------------------|---------------------------|---------------------|-----------------------------------|
| العدد: 20/..... | السنة الدراسية: 2016/2015 | فرض مراقبة محد 1 | المدرسة الإعدادية ابن الصيغ بمراق |
| | الاسم واللقب: | | الأستاذة لطيفة الحبشي |
| | | | القسم: 9 أساسي 9 المدة 30 دقيقة |

التمرين عدد 1:

أجيب بـ «صحيح» أو «خطأ» ثم أصلح الجمل الخاطئة.

| الإصلاح | صحيح أو خطأ | الجمل |
|---------|-------------|--|
| | | يتطلب الفعل الإرادي المكتسب تفكيراً ثم اتخاذ قرار. |
| ن 4.5 | | تحتوي المادة السنجابية على أجسام خلوية ومحاور عصبية. |
| | | تفقد الصفدة النخاعية الأفعال الإرادية |
| | | تكوّن المادة السنجابية القشرة المخية. |
| | | تنشأ السيالة العصبية الحسية في المركز العصبي. |

التمرين عدد 2:

أعرّف المصطلحات التالية:

وظيفة الاتصال:

ن 2

.....

.....

.....

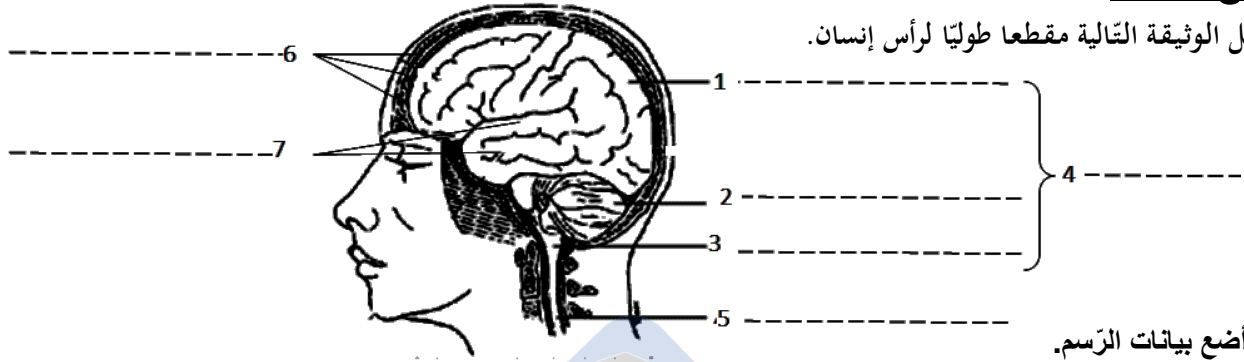
.....

.....

.....

التمرين عدد 3:

تمثّل الوثيقة التالية مقطعاً طولياً لرأس إنسان.



ن 5.5

1/ أضع بيانات الرسم.

2/ ماذا تكوّن الأجزاء 4 و5 معا؟

3/ أحدّد دور الجزء رقم 6.

التّمرين عدد4:

أتمم الفقرة الموالية مستعملا المصطلحات الموجودة داخل الإطار.

الليف العصبي - أجسام خلوية - السّيالة العصبية - مادّة سنجابية - غمد - التغصّات - مادّة بيضاء - محورا عصبيا -

ن4

يتكوّن النّخاع الشوكي من داخلية و..... خارجية.

يتكوّن الجزء الداخلي للنّخاع الشوكي من متفرّعة.

تُسمّى التّفرّعات القصيرة بـ ويُسمّى التّفرّع الطويل

يُحاط هذا الأخير بـ..... داخل المادّة البيضاء ويكوّن بذلك

تنقل من الجسم الخلوي إلى التّفرّعات النهائية.

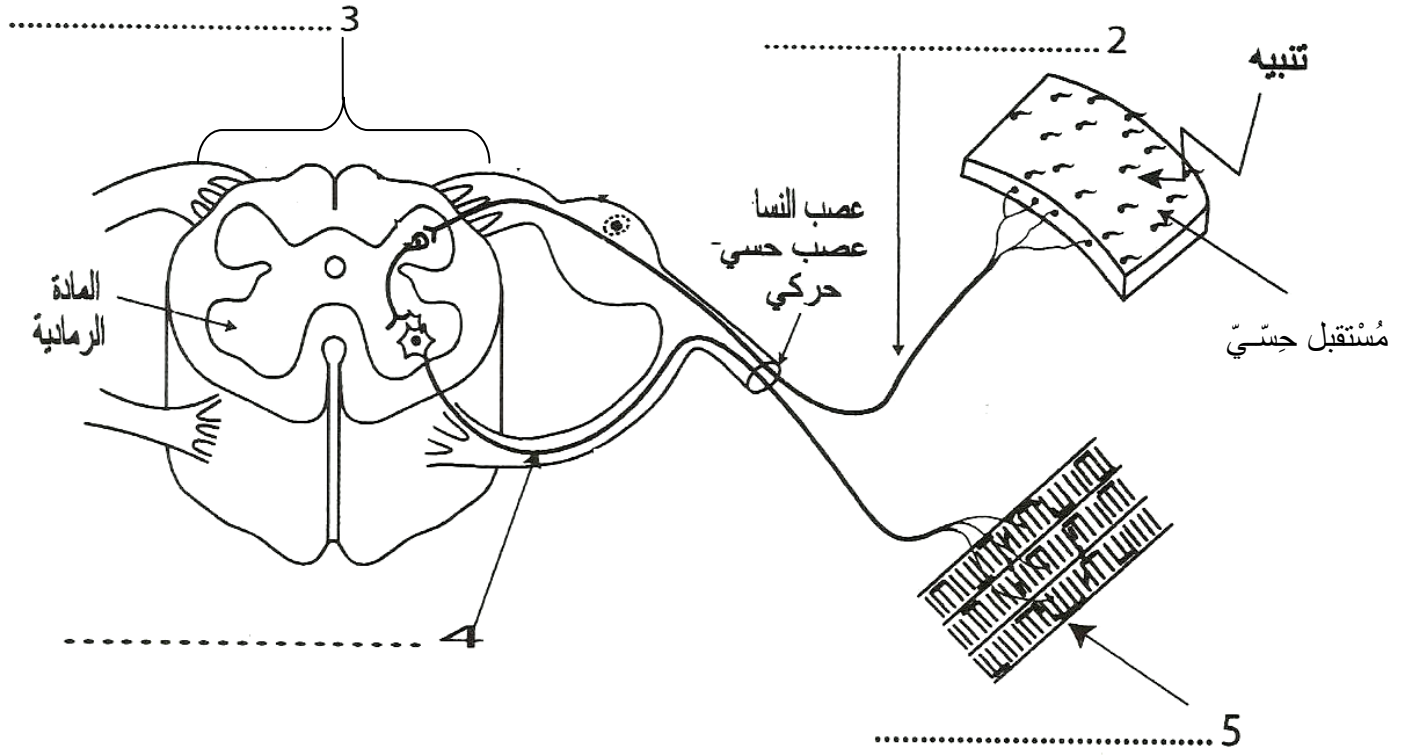
التّمرين عدد 5:

1/ يبيّن الجدول التالي نتائج تجارب أجريت على ضفدعة نخاعية. أكتب الاستنتاج المناسب لكل تجربة.

| التّجارب | النتائج | الاستنتاجات |
|----------|--|-------------------------------------|
| 1 | بوخز الضفدعة في مستوى السّاق وضع مخدّر على القدم الأيمن ثم نخزّه بإبرة | -جذب السّاق -انعدام الحركة |
| 2 | نقطع عصب النّسا للسّاق اليمنى ثم نقوم بوخز جلد القدم الأيمن. | انعدام الحركة |
| 3 | إحداث تنبيه كهربائي للطرف المحيطي للعصب المقطوع المتصل بالسّاق اليمنى. | جذب السّاق اليمنى. |
| 4 | إحداث تنبيه كهربائي للطرف المركزي للعصب المتصل بالسّاق اليمنى. | جذب السّاق اليسرى |
| 5 | نخرب النّخاع الشوكي ثم نخز جلد الرجل السليمة بإبرة. | انعدام الحركة. الانعكاسي الفطري. |

ن2

2/ أضع بيانات الرسم الناقصة للتعرف إلى مكونات القوس الانعكاسي



ن2

مكونات القوس الانعكاسي.

بالتوفيق

