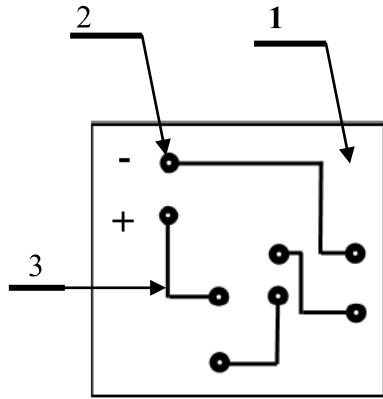


6



**تمرين عدد 1** للدارة المطبوعة جهتان . تأمل هذه اللوحة و أذكر اسم الجهة في الرسم والعناصر المرقمة  
إجابة: 1 جهة .....

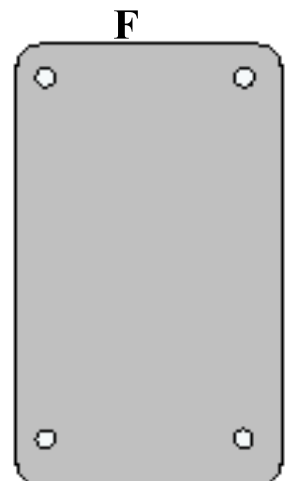
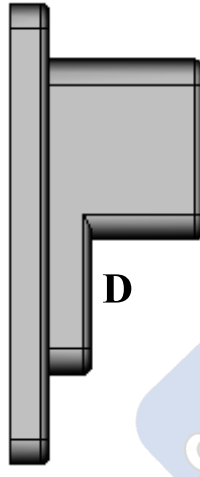
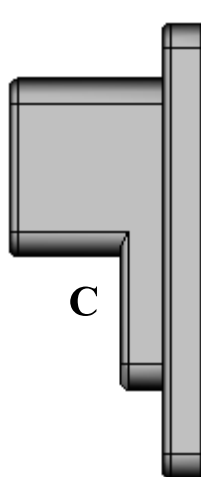
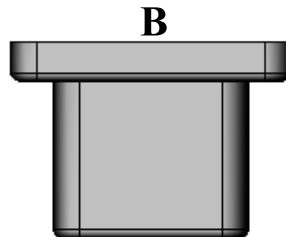
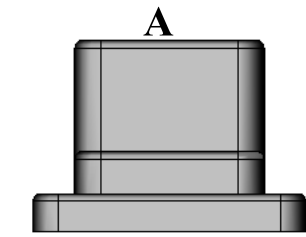
2  
3

**تمرين عدد 2** أعاين الرسم الثلاثي الأبعاد و مساقط العداد الكهربائي ثم أكمل الجدول بما يناسب مع اعتبار المسقط E مسقط رأسيا .

..... مسقط	D	..... مسقط	A
..... مسقط	E	..... مسقط	B
..... مسقط	F	..... مسقط	C

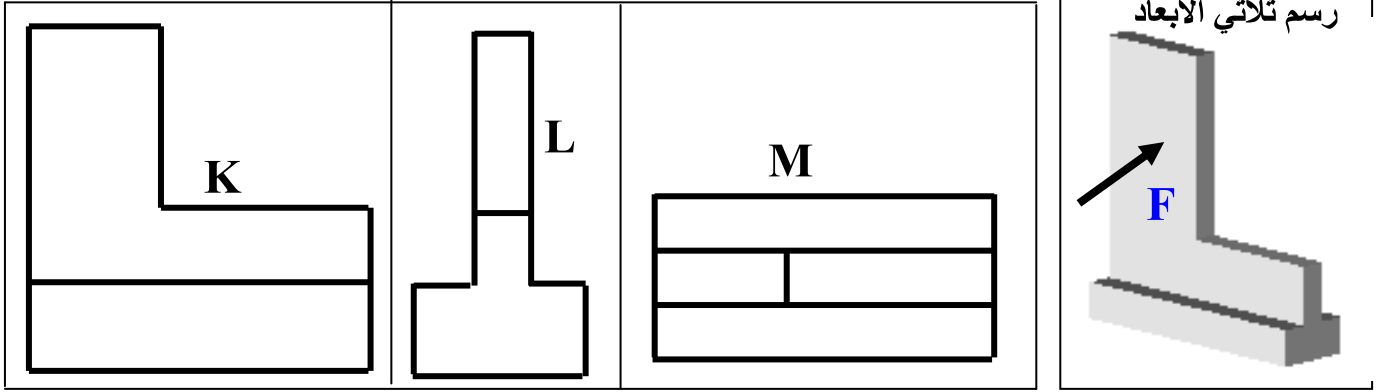


6



3

تمرين عدد 3 تأمل الرسم الثلاثي الأبعاد و مساقط القطعة التالية و أتمم الجدول  
بذكر الرمز المناسب لكل مسقط E



المسقط اليميني	المسقط العلوي	المسقط الرأسي
.....	.....	.....

تمرين عدد 4 السند : رسم ثلاثي الأبعاد لبكرة الخيط  
العمل المطلوب : إتمام رسم المسقطين الرأسي و اليميني

5

