

Epreuve: DEVOIR DE CONTRÔLE N°1 EN INFORMATIQUE	Durée: 1 H	Date: 03/11/2010
Proposé par: Mme BEN SALAH Imen	E.P.El Haouaria	Niveau: 8^{ème} Base 4
Nom&Prénom:.....Numéro:.....Groupe:.....		

/20

PARTIE THEORIQUE (12PTS)

Exercice n°1: (3,5pts)

Cochez (✓) les caractéristiques de chaque support de stockage:

		Caractéristiques			
		Magnétique	Optique	Effaçable	Non effaçable
Support De Stockage	Disque dur				
	CD-R				
	CD-RW				
	DVD-RW				
	DVD-R				
	Disquette				
	Clé USB				

Exercice n°2: (5,5pts)

1. Déterminez la capacité de stockage de chacun de ces supports d'informations:

Support d'informations	Capacité de stockage
CD	
Disquette	
DVD	

2. Sachant qu'on dispose d'un dossier nommé « **Jeux** », de taille **3 Mo**

▪ On veut copier ce dossier sur une disquette. Est-ce que c'est possible ? Pourquoi ?

▪

▪ Peut-on enregistrer ce dossier dans un flash disque de capacité **1 Go**? Justifiez.

▪

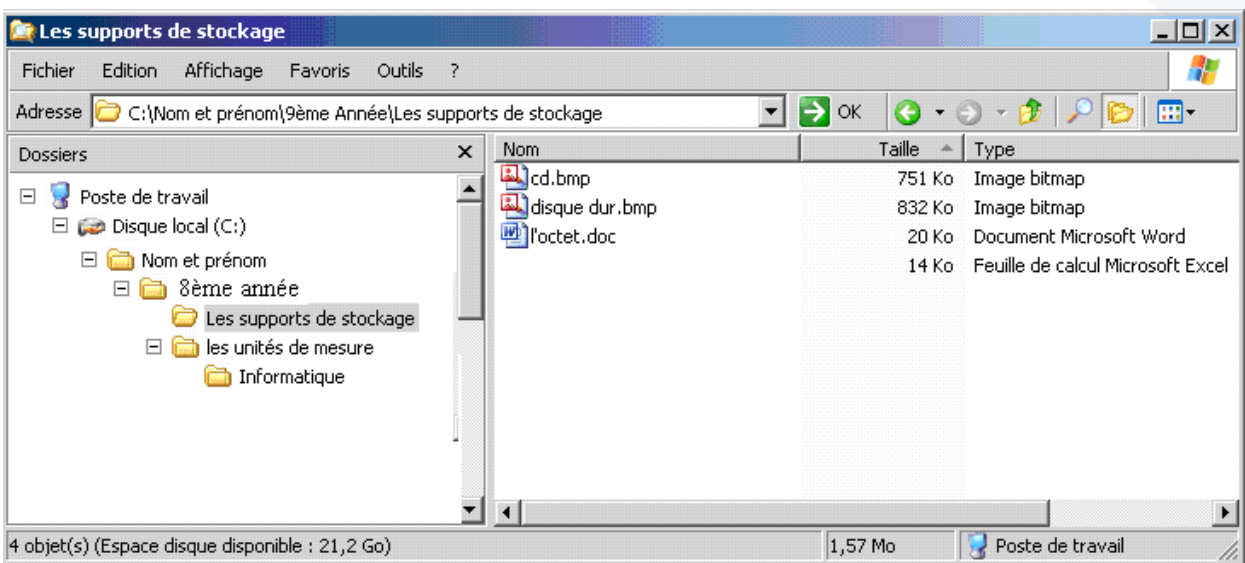
Exercice n°3: (3pts)

Reliez chaque support d'information par le (ou les) périphérique(s) à partir duquel (desquels) il peut être consulté:

- | | | |
|--------------|---|---------------------|
| Disquette | ☒ | ☒ Graveur DVD |
| Flash disque | ☒ | ☒ Lecteur DVD |
| DVD | ☒ | ☒ Port USB |
| CD | ☒ | ☒ Lecteur disquette |
| | | ☒ Graveur CD |
| | | ☒ Lecteur CD |

PARTIE PRATIQUE (8PTS)

1. Créez l'arborescence suivante sur le lecteur C




2. Déplacez le fichier « l'octet.doc » dans le dossier « les unités de mesure ».

3. Déterminez, selon la figure, la taille du dossier « les supports de stockage »

.....

4. Supprimez le dossier « Informatique »

5. Accédez aux propriétés du disque dur de votre poste et donnez la capacité maximale, l'espace utilisée et l'espace libre en Go.

 Disque local (C:)	}	✓ Capacité maximale:.....Go ✓ Espace utilisée:.....Go ✓ Espace libre:.....Go
--	---	--