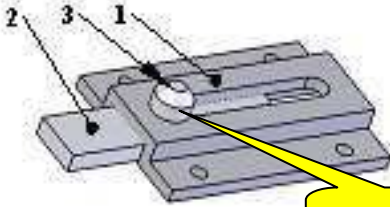
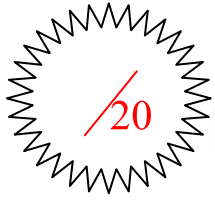


الاسم :	تألفي عدد مادة التربية التكنولوجية	المدرسة الإعدادية أبو القاسم الشنابي بئر الحفي محمد الهادي العكري	
اللقب :		التوقيت : 60 دق	2010/2009
الرقم :			
القسم : 7 أس...			

الموضوع:

قامت مؤسسة صناعية بإعداد رسم بياني لقل يتكوّن من عدّة قطع حسب المدوّنة التالية:

- 1 - الجسم
- 2 - اللسان الزالق
- 3 - مقبض



هذه قطعتي

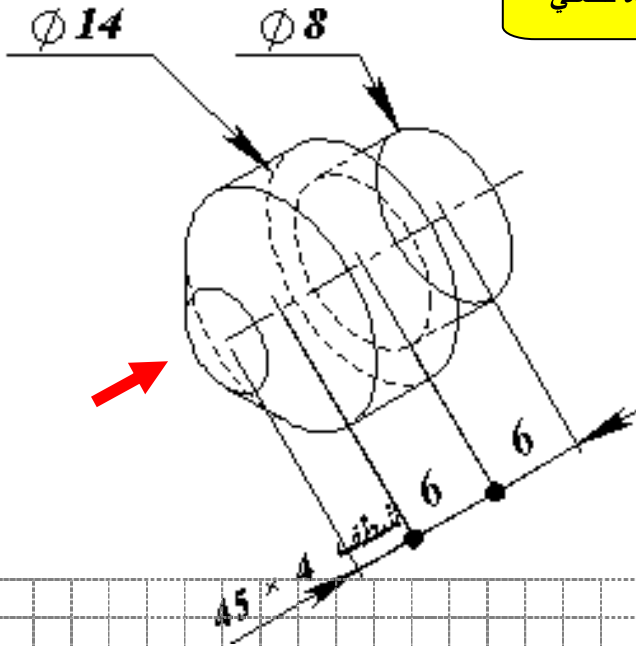
أرسم المقبض ③ على الشبكة بالخصايات التالية (8 نقاط):

الوجه الأمامي : اتجاه السهم

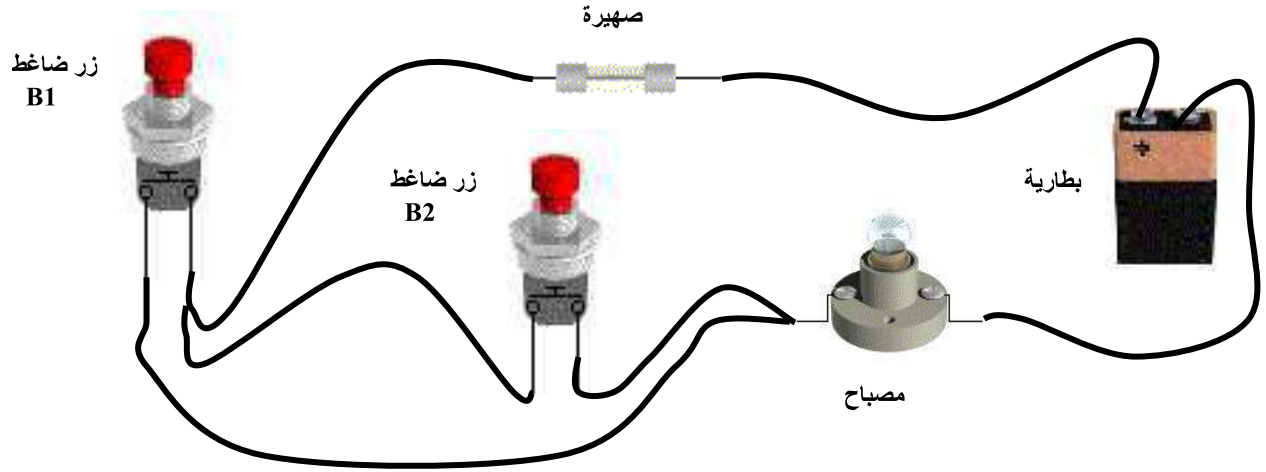
اتجاه النظر 30°

$K = 0.5$

سّم الرسم 3:1



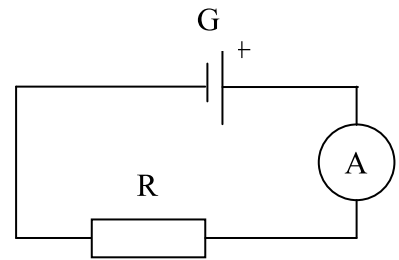
II - أتأمل الدارة ثم أمثلها برسم بياني مقتن على الشبكة (8 نقاط):



Grid area for drawing the circuit diagram.

II - أتأمل التركيبين ثم أجيب بـ "صواب" أو "خطأ" في كلتا الحالتين (4 نقاط):

يوصل الأمبيرمتر بالتسلسل مع المقاوم R لقيس شدة التيار المار به



يوصل الفولتمتر بالتسلسل مع المقاوم R لقيس التوثر

