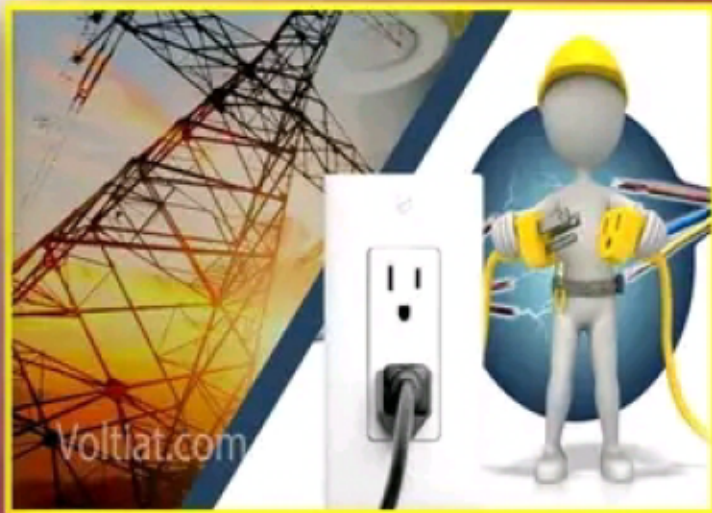
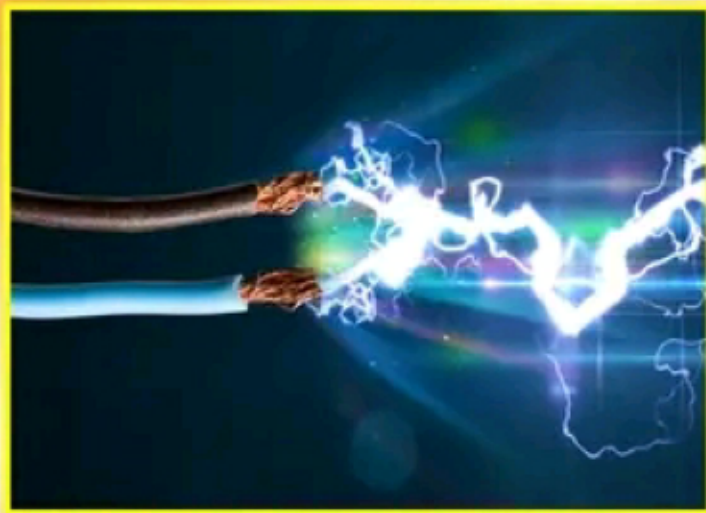
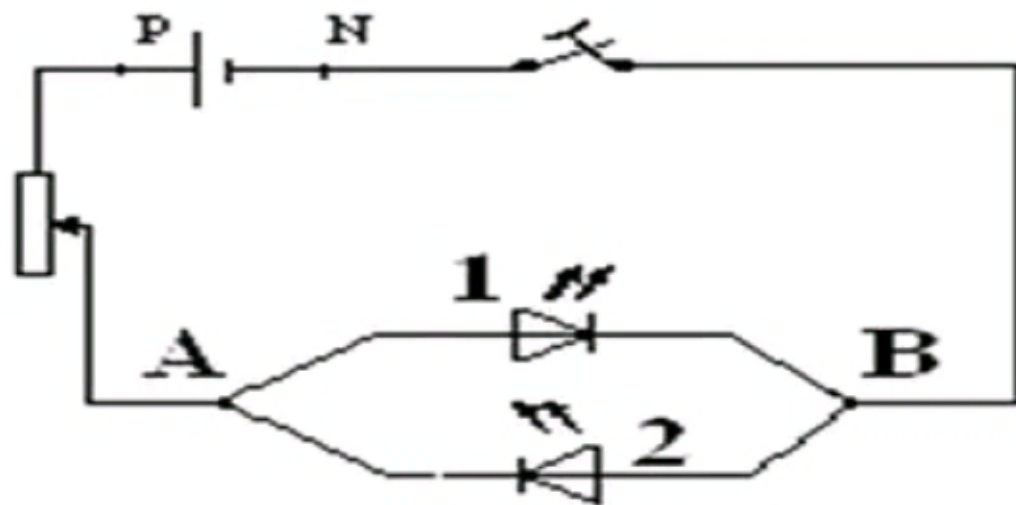


العلوم الفيزيائية
لتلاميذ السنة التاسعة أساسي

مفهوم التيار الكهربائي المتغير





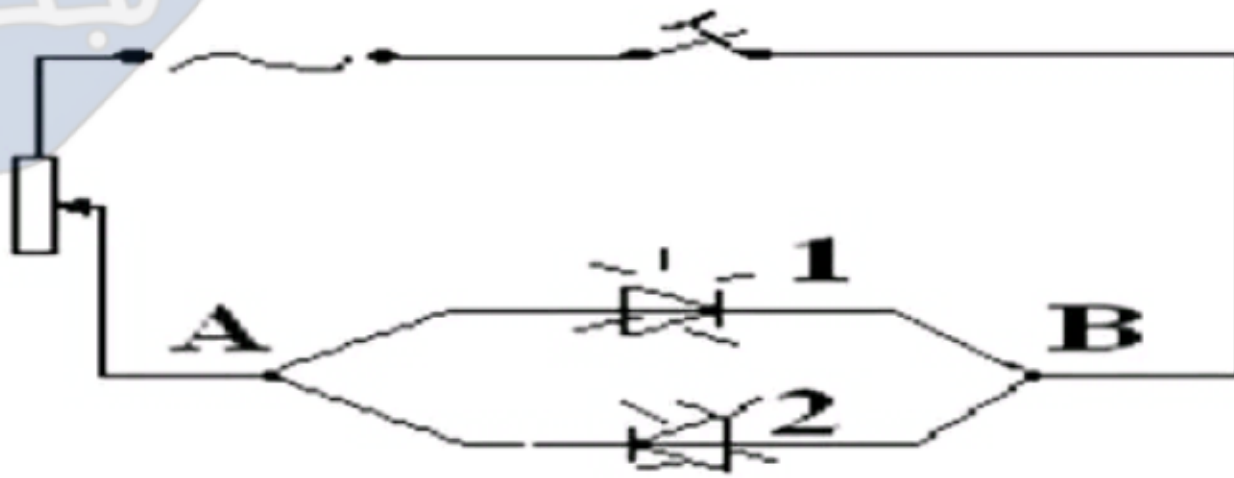
← الصمام 1 يشع و الصمام 2 لا يشع

← وميض متواصل وإشعاع ثابت للصمام 1

← شدة التيار الكهربائي ثابتة بدلالة الزمن

یسْمَى تياراً كهربائياً مستمراً كل تيار
كهربائي له اتجاه واحد من القطب
الموجب إلى القطب السالب ونرمز له
في المولد بالعلامة =

نجحني



الصمامان يشعان معا ← $N = 50 \text{ Hz}$ ←

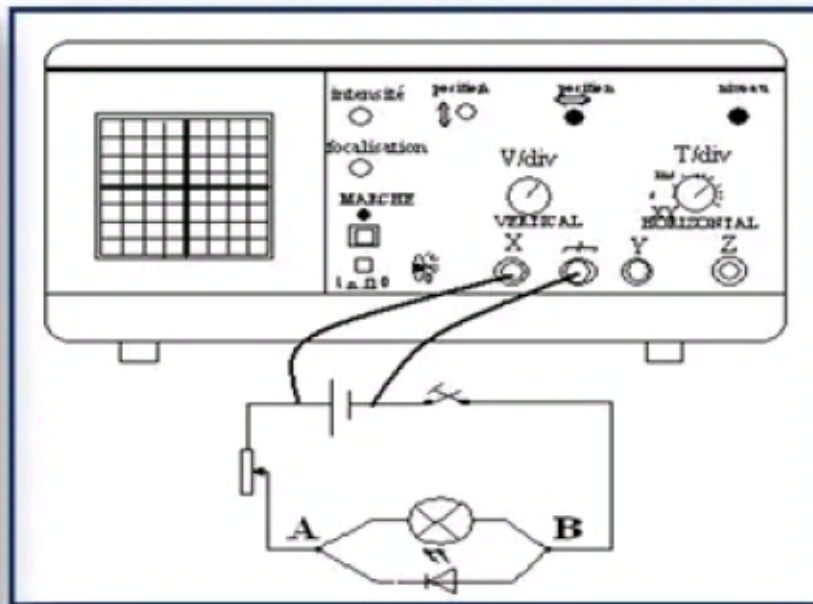
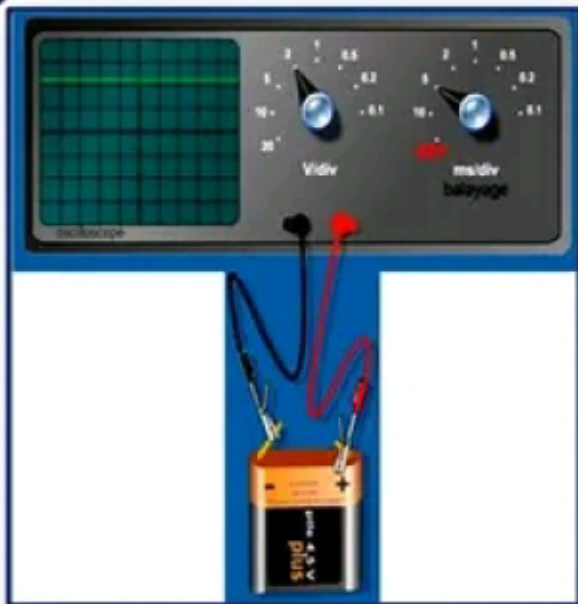
إشعاع الصمامان مرة بمرة عندما نستعمل TBF ←

- یسمی تیارا كهربائیاً متغیرا كل تیار

كهربائی له اتجاه متغیر أو شدّة متغیرة

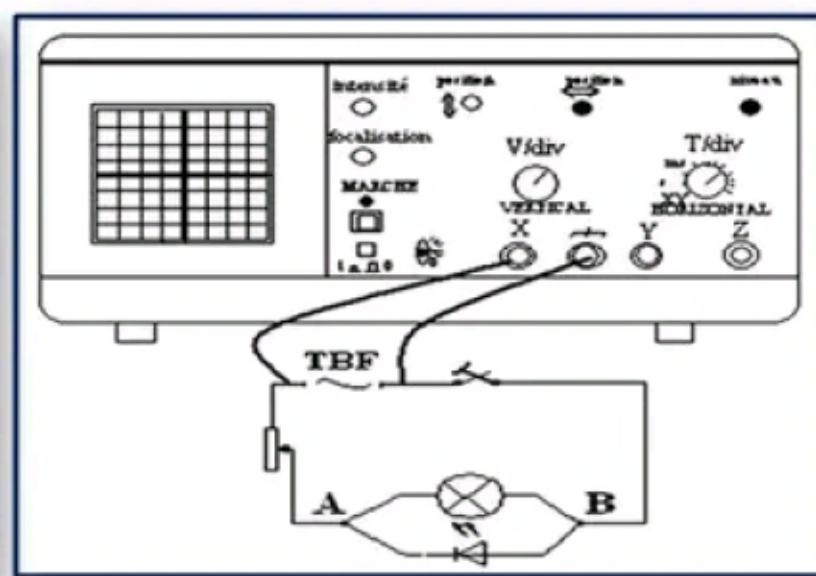
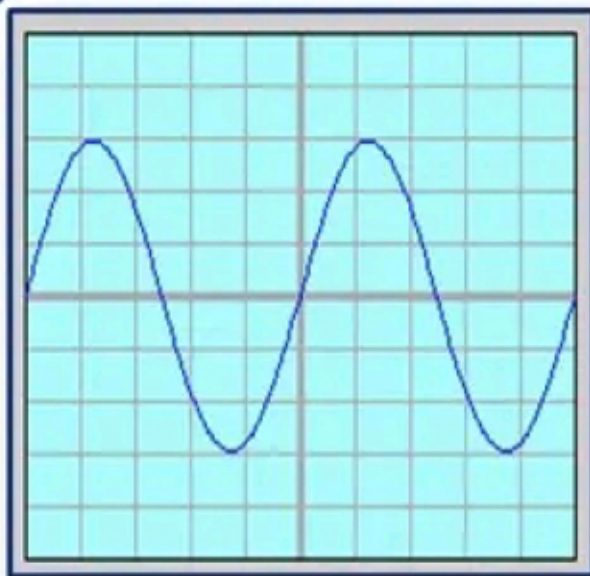
- نرّمز لشدّة التیار الكهربائی المتغیر

بالحرف i



← نلاحظ ظهور خط مستقيم على شاشة المشوaf

يمثل رسما تذبذبيا للتوتر الكهربائي المستمر



← نلاحظ ظهور رسم تذبذبي للتوتر الكهربائي المتغير في شكل منحنى متغير

یختصّ كل تيار كهربائي مستمر بتوتر مستمر ←

یختصّ كل تيار كهربائي متغير بتوتر متغير ←

نرمز للتوتر الكهربائي المتغير بحرف u ←

- يستعمل العمود الجاف والبطارية في تغذية دارة كهربائية بتيار كهربائي مستمر.
- يغذي مولد توتره متغير دارة كهربائية مغلقة بتيار كهربائي متغير بدلالة الزمن.
- يتميز التيار الكهربائي المتغير باتجاه متغير أو شدة متغيرة.