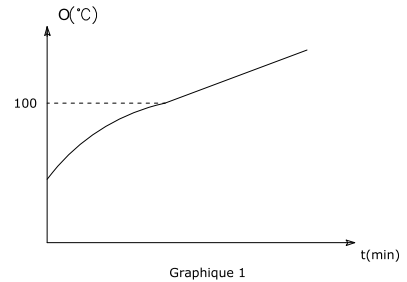
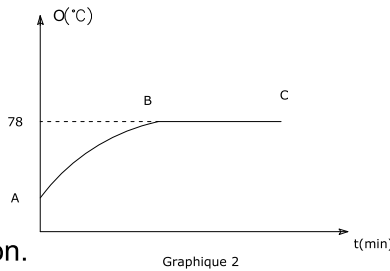
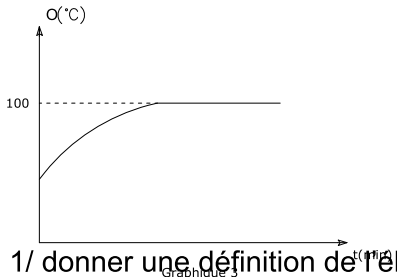


DEVOIR DE SYNTHESE 2/3 SCIENCES PHYSIQUES

EXERCICE N°1

Les graphiques suivants représentent les variations de la température en fonction du temps lors du chauffage d'un liquide jusqu'à l'ébullition.



1/ donner une définition de l'ébullition.

.....

.....

.....

.....

.....

2/ relier par une fleche le graphique au liquide correspondant.

Graphique1	eau pure
Graphique2	eau salée
Graphique3	alcool

3/ On s'intéresse au graphique2 :

- Quelle est la température d'ébullition de ce corps ?.....
- Comment expliquer la stabilisation de la température ?.....
.....
- Est-ce que la température d'ébullition de ce corps est égale à celle de sa liquéfaction ?
.....
- Dans quel état se trouve ce corps dans :
le trançon
AB ?.....
le trançon
BC ?.....

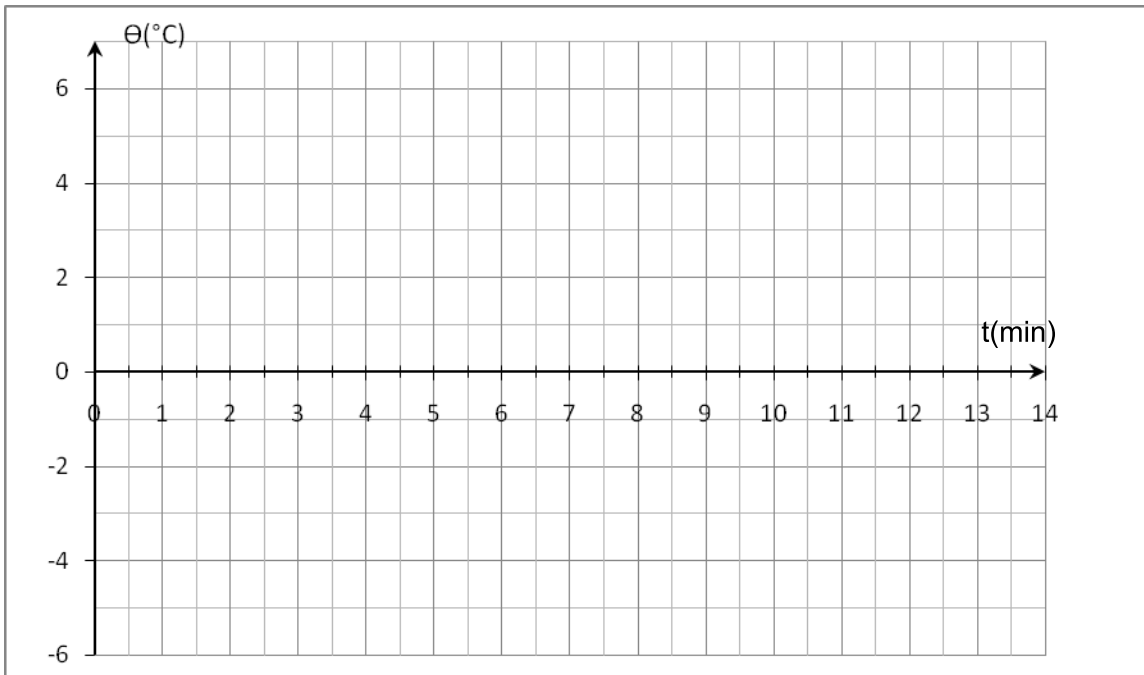
EXERCICE N°1



Un élève a mis un tube à essai contenant de la glace et un thermomètre dans un verre d'eau tiède et a prélevé la température indiquée par le thermomètre à intervalles réguliers, il obtint le tableau suivant :

Temps(mn)	0	1	2	3	4	5	6	7	8	9
Temperature(°C)	-6	-3	-1	0	0	0	0	0	2	6

1/ tracer la courbe représentant la variation de la température en fonction du temps $\theta=f(t)$ au cours du chauffage de la glace.



2/ quel changement d'état physique s'est-il produit au cours de cette expérience ?

.....

3/ quelle est la température de la glace au début de l'expérience ? = °C

4/ a quelle température le changement d'état physique s'est-il produit ?

.....

5/ combien a-t-elle duré cette transformation ?

.....

6/ peut-on considérer ce corps un corps pur ? pourquoi ?

.....

7/ dans quel état physique se trouve l'eau à :

t=1 min :

t=6 min :

t=9 min :



2/ Déterminer la masse d'un litre d'huile m_H :

.....

3/ que peut on en déduire ?

.....