

الاسم : اللقب : القسم : الرقم :

الجزء الأول : (13 نقطة)

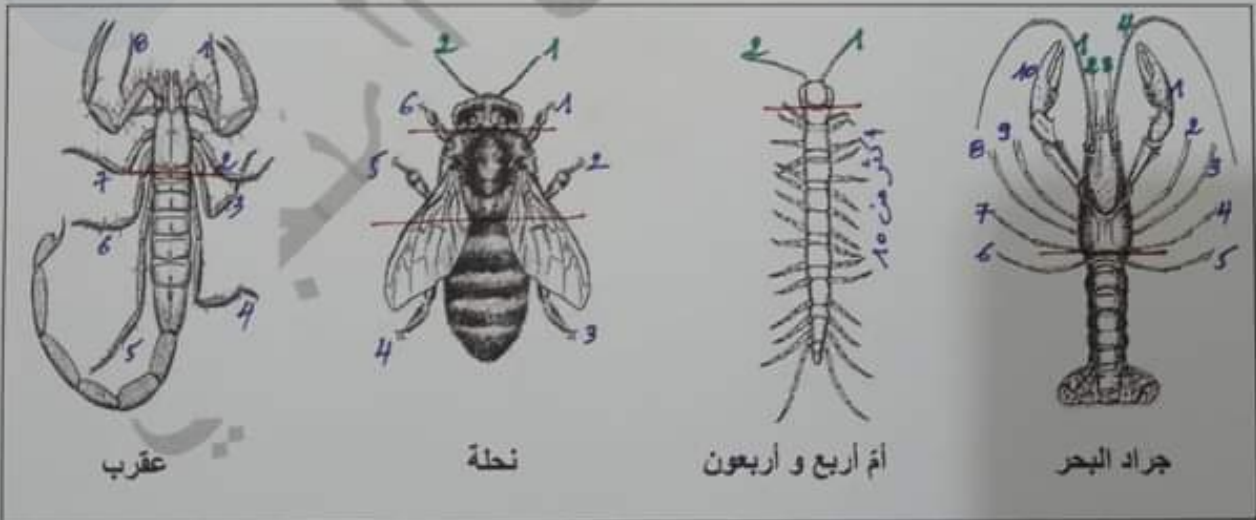
تمرين عدد 01 : (03 نقاط)

أجب بنعم أو لا على الجمل التالية :

- تنفس كل الحيوانات الفقرية تنفساً رئوياً لا **لا** **الأسماك تنفص علوي / لا تنفص تحتيا رئوي وجلدوي**
- يمتلك العنكبوت 8 أرجل متمفصلة وينقسم جسمه إلى ثلاث أجزاء لا **لا** **جزئيت : رأس ودر و بطن**
- تحمل كل الحيوانات اللافقرية أرجل متمفصلة لا **لا** **الرخويات والديدان الحلزونية لا تعمل أرجل متمفصلة**
- تتكاثر كل الحيوانات الفقرية بالبيض لا **لا** **الشديدات حيوانات وكودة .**
- تشترك جميع الفقريات في وجود هيكل عظمي داخلي نعم **نعم**
- يمتاز الحفاش بقدرته على الطيران فهو ينتمي إلى صنف الطيور لا **لا** **فنف الشديديت .**

تمرين عدد 02 : (06 نقاط)

تمثل الوثيقة التالية رسوما توضيحية للبنية الخارجية لبعض الحيوانات اللافقرية.



1- أ) حدد الخصائص الجسمية المشتركة بين هذه الحيوانات : **تمشكوك هذه الحيوانات في وجود جسم مصلب ممتلي بطبقة من الكيتينس والذي يسهل أرجل متمفصلة** (0.5 ن)

ب) أذكر الشعبة التي تنتمي لها هذه الحيوانات : **تنتمي هذه الحيوانات إلى شعبة المفصليات** (0.5 ن)
(= أو مفصليات الأرجل)

2 - أتمم الجدول التالي مبيّنا أهم الخصائص الجسميّة للحيوانات المذكورة ، ثم استنتج صنف كلّ حيوان . (2 ن)

الحيوان	عدد أجزاء الجسم	عدد الأرجل	عدد قرون الإستشعار	الصنف
جراد البحر 2 10 4	القشريات
أم أربع و أربعون 4	أكثر من 10 2	مفصليات الأرجل

3- إعتادا على الصور قارن البنية الخارجيّة للعقرب و النحلة ثم استنتج الصنف و ذلك بتعمير الجدول الموالي (3 ن)

الحيوان	البنية الخارجيّة (الخصائص الجسميّة)	الصنف
العقرب	له جسم مغطى بمشيمة إلى جنونيين (رأس) له ور (بطن) و يحمل 8 أرجل مشتملة و تخرج منه الزوائد الكاذبة	التعمكبوتية
النحلة	لها جسم مغطى بمشيمة إلى 3 أجزاء رأس و صدر و بطن و يحمل 6 أرجل مشتملة و تخرج من قرون الإستشعار	الحشرات

تمرين عدد 03: (04 نقاط)

تمثل الوثيقة التالية صورا لمجموعة من الحيوانات الفقريّة



- اذكر خاصيتين مشتركتين للحيوانات الفقريّة :
 1- تتمثل في هيكلي داخلي يندمج مع مجموعة
 فقريّة / وجود جلد يغطي الجسم (أو قد تكون جفاتها من أفرع مثل عدد أجزاء) (ان)
- تتنوع الحيوانات الفقريّة في طرق تكاثرها و نوع غطاء الجلد لديها الجسم أو نسيجة الكلاف

أكمل تعمير الجدول التالي بما يناسب . (3 ن)

الحيوان	طريقة التكاثر	خصائص الجلد	الصنف
التمساح	بيض	سليكو جافه جراتف	الثور الجفنه
سمكة القرش	بيض	جراتف ههله الى نفعال	الثور صمناك
وحيد القرن	أسود	مغلي بالاشعور	المشرد بيقياسه
البطريق	بيض	مغلي بالاشعور	المشرد بيقياسه

الجزء الثاني : (07 نقاط)

تمثل الوثيقة التالية ثلاث مجموعات لحيوانات مختلفة (فقارية ولافقارية) ، مع العلم أن كل مجموعة تحتوي على دخيل

(الحيوان الدخيل هو الحيوان الذي يتميز
بعضاً وهو مختلفة عن بقية حيوانات المجموعة)

(حيوان لا ينتمي لنفس المجموعة) .



نحلة



عقرب



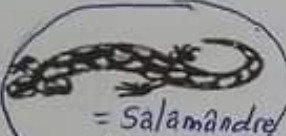
دعسوقة



فراشة

المجموعة 01

- 8 أرجل
- إنعدام قرون الاستشعار
- مقسم إلى جزئين



= Salamandre
سمندل

- جلد رطب وعاري



تمساح



أفعى



سلحفاة

المجموعة 02



أم الأربعة والأربعون

- 2 قرون استشعار
- عدد كبير من الأرجل



سرطان البحر



جراد البحر



قنبري
(= Crevette)

المجموعة 03

1) استخراج في الجدول التالي: الحيوان الدخيل في كل مجموعة، مع ذكر الصنف التي ينتمي إليه الحيوان الدخيل. (3ن)

المجموعة	الحيوان الدخيل	الصنف الذي ينتمي إليه الدخيل
1	العقرب	العنكبوتية
2	السمندل	الرخيطة
3	أم الأربعة والأربعون	متعددات الأرجل

بعد التعرف على الحيوان الدخيل في كل مجموعة .

(2) استنتج الصنف التي تنتمي إليه كل مجموعة (دون الحيوان الدخيل)، مغللاً إجابتك. (1.5 ن)

• المجموعة 1:

تنتمي حيوانات المجموعة 1 إلى صنف العنكبوتات نظراً لإمتلاكها 6 أرجل
مستمفحلة ووجود منقرون الإستشعاري وجسم مقسّم إلى رأس ومدى و بطن

• المجموعة 2:

تنتمي حيوانات المجموعة 2 إلى صنف الترواحف لأنها حيوانات
فقارية تتميز بجدار مغطى بجوانث شفافة لتحمية جوفها وتتميز

• المجموعة 3:

تنتمي حيوانات المجموعة 3 إلى صنف القشريّات لأنها تتميز
بوجود جسم حلبي مقسّم إلى رأس ومدى و بطن ووجود 4 قرون إستشعاري

(3) أذكر الشعبة التي تنتمي إليها المجموعة 1 و المجموعة 3. (1 ن)

تنتمي حيوانات المجموعة 1 و 3 إلى شعبة المفصليات

(4) يبرز الرسم التالي صورة لحيوان لا فقري وهو دودة الأرض



اعتماداً على الرسم ، صف البنية الخارجية لدودة الأرض ثم استنتج الشعبة التي تنتمي إليها. (1.5 ن)

دودة الأرض هي حيوان لا فقري تتميز بجسم رخو (ليفت)
ووجود عدة حلقات تقسم جسمها إلى جزئين رأس ومدى
حلقاتها وتقدم لديها الشرجل وقرون الإستشعاري تنتمي دودة الأرض
إلى شعبة الديدان العليقية .

bon courage à tous

les élèves