

السنة الدراسية: 2012-2013
المستوى: 9 أساسي
الأستاذ: محمد

فرض عادي ع-02 دد

إعدادية أسد بن الفرات
المادة: علوم الحياة و الأرض
التوقيت: 2\1 ساعة

الإسم و اللقب: الرقم: القسم:

تمرين ع-01 دد: (06 نقاط)

عين الإجابة الصحيحة بالنسبة إلى كل مسألة من المسائل التالية و ذلك بوضع علامة (x) في الخانة المناسبة

1- الأغذية التي لا تقبل الهضم داخل الأنبوب الهضمي هي:

- الماء و النشأ و البروتيدات
- الماء و السكريات و البروتيدات
- الماء و الفيتامينات و الأملاح المعدنية
- الماء و الدهون و البروتيدات

2- الأغذية التي توفر الأحماض الأمينية للجسم هي:

- السكريات
- الدهون
- البروتيدات
- الفيتامينات

3- في مجموعة الأغذية الطاقية نجد :

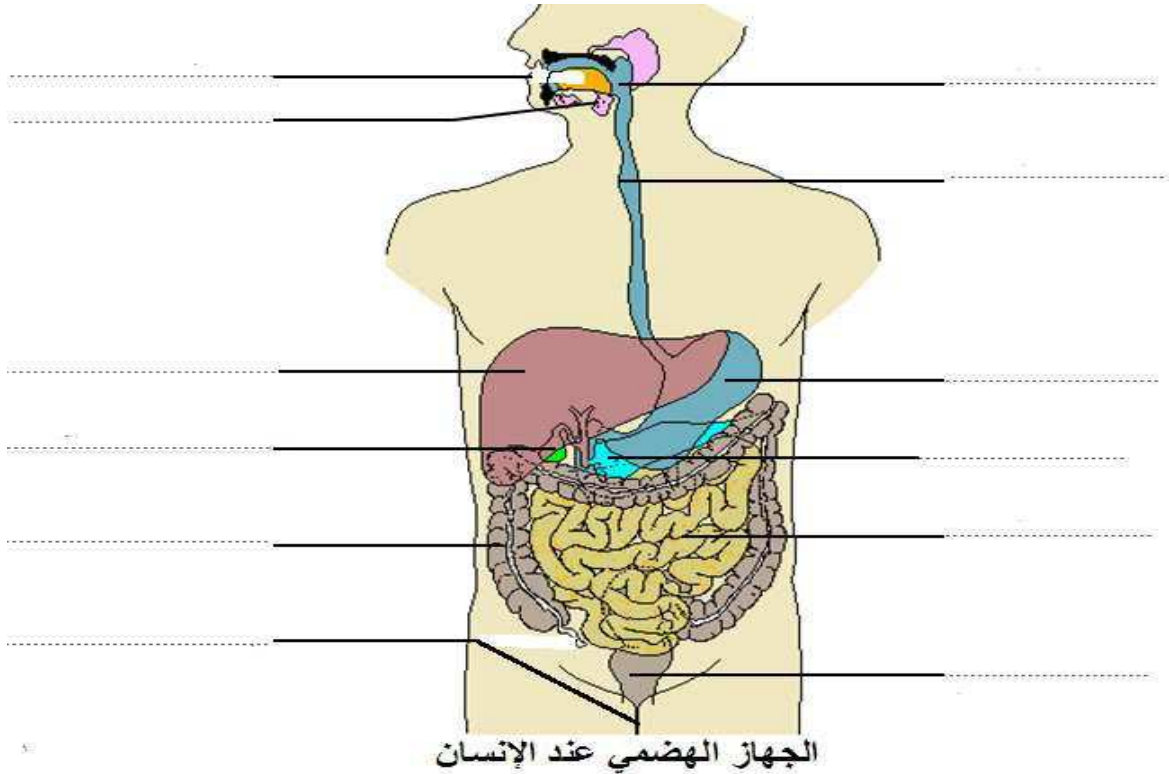
- السكريات
- الأملاح المعدنية
- الماء
- الفيتامينات

4- يتم هضم الدهون في مستوى :

- الفم
- المرىء
- المعدة
- الأمعاء الدقيقة

تمرين ع 02—دد:(14 نقطة)

تمثل الوثيقة التالية رسماً توضيحياً للجهاز الهضمي عند الإنسان



1 - أكمل البيانات الناقصة على الرسم.

2 - أكمل الفراغات في الفقرة الموالية بإستعمال العبارات التالية و إحذر الكلمات الدخيلة.

الأمعاء الدقيقة - أحماض أمينية - سكر الشعير - فيتامينات - كحول دهنية - الجليكوز - بروتيدات - العصارات الهاضمة - ماء - المغذيات الخلوية - الدهون - المعدة - الإمتصاص - الأمعاء الدقيقة

- يبدأ هضم السكريات في الفم فيفكك النشأ إلى و ينتهي هضمها في.....
بتحويلها إلى سكر بسيط يسمى

- تهضم في الأمعاء الدقيقة فتتحول إلى أحماض دهنية و

- تفكك البروتيدات الكبيرة الحجم إلى بروتيدات أصغر حجماً في ثم تبسط إلى

في

- الهضم إذن هو مجموعة من التفاعلات الكيميائية التي تنشطها و تؤدي إلى تفكيك الأغذية المكونة من مركبات كبيرة الجزيئات إلى عناصر غذائية بسيطة قابلة للإمتصاص تسمى