

	Note
Nom :	
Prénom :	
N° :	

Partie Pratique (.../6pts) :

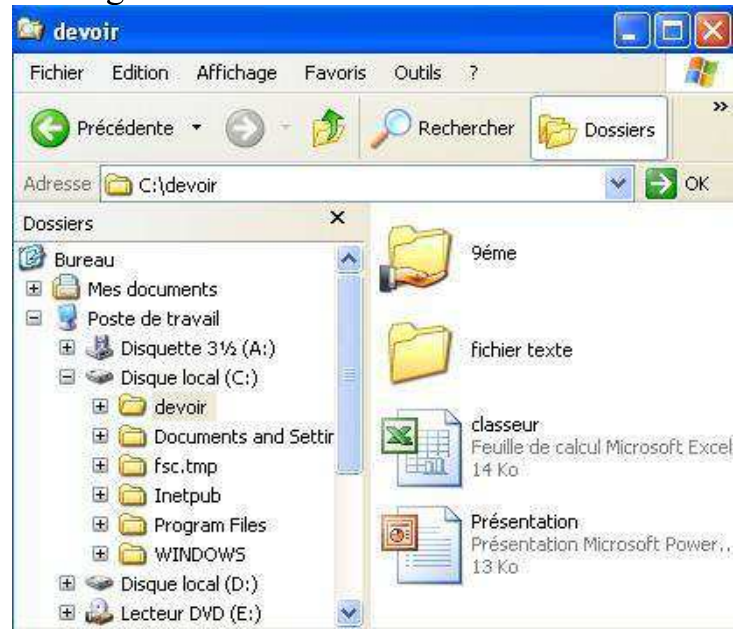
- 1-Créer un nouveau dossier nommé « nom.prénom » dans l'arborescence suivante : (.../2)
« C:\Devoirs\9B5 »
- 2-Copier l'image qui existe dans le chemin suivant : « //serveur/image » dans le nouveau dossier. (.../2)
- 3-Partager le nouveau dossier. (.../1)
- 4-Modifier les autorisations pour laisser les autres utilisateurs modifier vos fichiers. (.../1)

Partie théorique (.../14pts) :

Exercice n°1 : (.../4pts) :

Remplir le tableau suivant en se basant sur la figure ci-dessous:

Le nom du dossier :
L'adresse du dossier :
Le nombre de dossier dans le disque local c:\ qui ne contiennent pas d'autre dossier :
Le nombre de dossiers dans le dossier Poste de travail :
Le nombre de dossier partagé dans le dossier devoir :
Le nombre de fichier dans le dossier devoir :
le nombre de support de stockage :
Le type du fichier classeur :



Exercice n°2 : (...../2.5pts) :

Répondre par vrai ou faux :

Le débit d'un réseau étendu est plus élevé que celui d'un réseau local.
On ne peut pas partager un dossier dans un réseau étendu.
Un dossier peut avoir un nom de partage différent de son nom.
Lorsqu'on partage un dossier l'icône contient une barre.
Dans un réseau local on ne peut pas utiliser le service de messagerie électronique.

Exercice n°3 : (...../4.5pts) :

Compléter le paragraphe suivant à l'aide de ces mots :

limitée, Internet, locaux, large, débit, distance, relais, étendus, communication, élevé, faible, téléphonique.

1-Les réseaux informatiques se divisent en :

- Réseaux qui se situent dans une zone géographique.....
- Réseauxqui se situent dans unezone géographiques comme une ville, un pays ou un continent.

2-le débit varie selon la..... et le nombre desi on les augmente il sera

3-L'.....est le plus grand réseau informatique. Il utilise le réseau

Exercice n°4 : (...../3pts) :

1-Donner les étapes pour partager une imprimante sur le réseau local :

- 1-.....
- 2-.....
- 3-.....
- 4-.....

2-Donner deux avantages pour l'utilisation d'un réseau informatique :

- 1-.....
- 2-.....

Bon Travail

