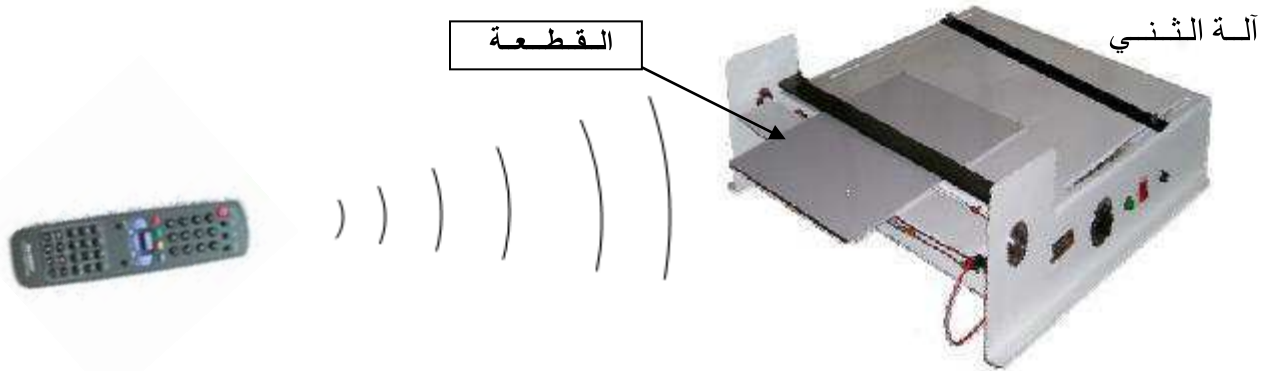


لسنوات الثامنة  التوقيت 1 ساعة	فرض تاليفي عدد 1 في مادة التربية التكنولوجية	لمدرسة الإعدادية 2012 2011 الخضراء سبيطة
العدد المسند 20/.....	القسم	اللقب
الاسم		

التقديم: ظهرت في مجال المهن آلات ترفع أعباء العمل عن كاهل العامل و توفر له الحماية والراحة و تضمن جودة المنتج ، المنتج المبين في الرسم الموالي هي آلة ثني أوتوماتيكية يتحكم فيها عن بُعد .



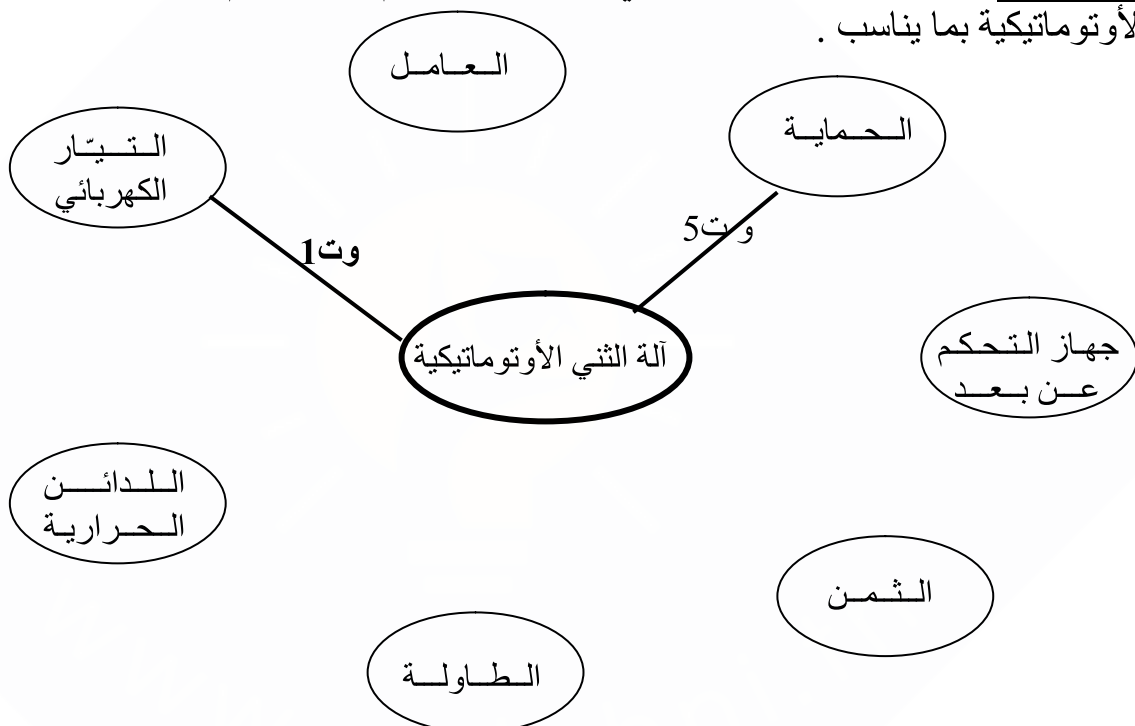
1.5

تعليمية 1 ضمان جودة " آلة الثني الأوتوماتيكية " و عدم التلاعب في مكوّناتها و إتّمام صنّعها على الوجه الأكمل يتطلب تحرير وثيقة تعاقدية هي : **كراس الشروط الوظيفي** أشطب من بين الأمثلة التالية العناصر التي لا توجد في كراس الشروط الوظيفي .
الأمثلة

- إطار الصنع - دليل استعمال - رسم للمنتج - التعبير عن الحاجة - تقديم عام للمنتج - العرض - التعبير الوظيفي - وثيقة المصادقة على المنتج - الطلب - تحديد خاصيات وظائف الخدمات

تعليمية 2: أ - تأمل الجدول في الصفحة الثانية ثم أكمل رسم أداة التعبير الوظيفي لآلة الثني الأوتوماتيكية بما يناسب .

2.5





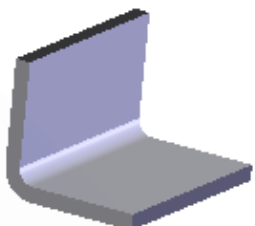

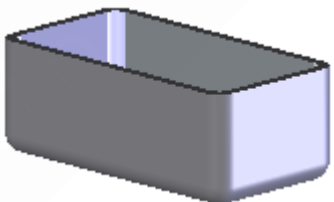
ب - أتمم صياغة وظائف الخدمات لآلة الثني الأوتوماتيكية في الجدول الموالي .
ج - اكمل جدول خاصيات وظائف الخدمات مُستعينا بالمعلومات التالية
المعايير: الحرارة - السعر - المسافة - المواد المستعملة - الشدة - الوزن - المساحة -
الجهد - مدة الاستعمال .

مستوى المعايير: 10م - 220 V - من 0° إلى 120° - 800د - 0.5A - من 0° إلى 180°
10 سنوات - 1200صم² - 65° - 20كلغ - احترام الموصفات .

الرمز	الوظيفة (0.5)	المعيار (0.25)	مستوى المعيار	الليونة
ور	تمكن آلةالعامل من.....	$\pm 10^\circ$
		± 1 سنة
وت1	تشتغل.....	$\pm 5^\circ$
		± 5 V
وت2	± 0.2 A
		± 5 صم ²
وت3	يكون ثمن آلة الثني الأوتوماتيكية مناسبة	± 0.5 كلغ
		± 20 د
وت4	يُمكن التحكم في	± 1 م
		$\pm 5^\circ$
وت5	توفر آلة الثني الأوتوماتيكية الحماية لمستعملها



تعليمة 3 أ - يقوم العامل في المصنع بعدة عمليات تقنية و لتأدية واجبه على الوجه الأكمل يجب
أن يكون على دراية بنفاصلها . أكمل الجدول التالي ذاكر اسم المادة و الأدوات المناسبة لكل عملية .

الرقم	الصورة	العملية	مادة القطعة	الآلة أو الأدوات المناسبة
1		ثني القطعة بالتسخين
2		ثني القطعة بدون تسخين
3		تشكيل القطعة

2.5

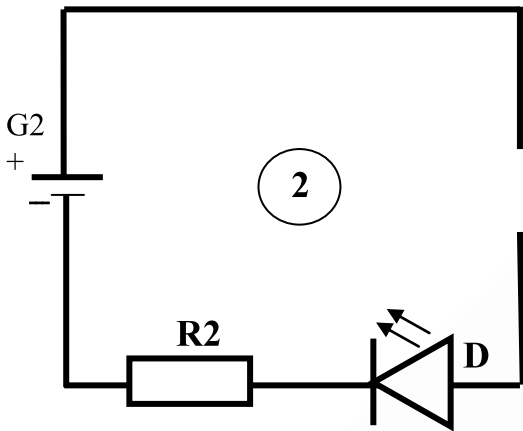
ب - يستعمل الإنسان في حياته اليومية أدوات صُنعت من مواد مختلفة . اذكر مجالا لاستعمال اللدائن التالية :

- * اللدائن المتصلة * المواد المطاطية
- * المواد الرغوية (النوع الخاسي) * اللدائن الحرارية
- * المواد الرغوية (النوع القابل للانثناء)

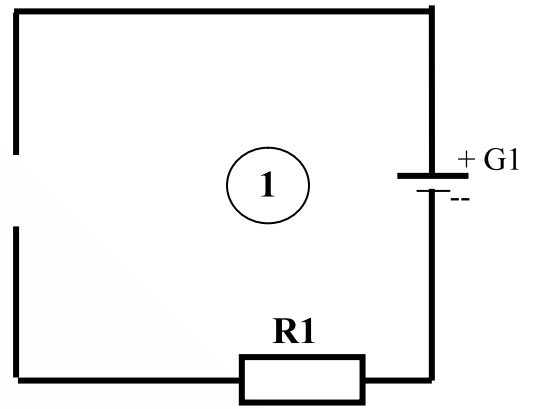
تعليمة 4 : إن مبدأ التحكم عن بعد يعتمد على جهازين مثلما هو الحال في آلة النثي الأوتوماتيكية

التي يتحكم فيها بواسطة جهاز تحكم عن بعد ، الرسمان المواليان يمثلان دارتي الجهازين بشكل مختصر ومبسط .
أ - أضيف إلى الدارة رقم 1 رمز الصمام الباث للأشعة تحت الحمراء و إلى الدارة رقم 2 رمز الصمام تيارى

3.5



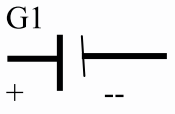
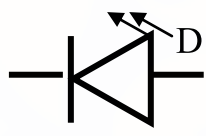
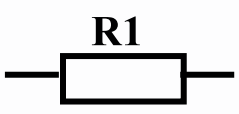
.....



.....

ب - أكتب تحت كل دارة من الدارتين السابقتين اسمها .

ج - أتعرف إلى الرموز المبيّنة في الجدول التالي و أذكر تحت كل رمز اسمه .

		
.....

عملنا موفنا