

توظيف الرسوم البيانية لحل الوضعيات

الوضعية عدد1:

تلقت مريم من أبيها مبلغا ماليا لاقتناء ما تشاء ، فخرجت رفقة أمها للتبضع واشترت هاتفا جوالا ثمنه

$\frac{5}{3}$ المبلغ الجملي واشترت $\frac{8}{3}$ الباقي فستانا هدية لأمها وبقي لديها 162,5د.

أحسب المبلغ الذي قدمه الأب لمريم؟

الوضعية عدد2:

اشترى إياد فرنا كهربائيا بـ 234د وذلك بعد تخفيض بمقدار $\frac{10}{1}$. قام بإضافة مبلغ مالي إلى قيمة

التخفيض لشراء مضخم صوت ثمنه الأصلي 78د متمتعا بنفس نسبة التخفيض التي تمتع بها عند شراء

الفرن.

1-ابحث عن ثمن شراء الفرن؟

2-ابحث عن قيمة المبلغ الذي أضافه إياد لشراء مضخم الصوت؟

الوضعية عدد3:

استعدادا للعودة المدرسية اشترى العم أحمد والد التلميذ منير حذاء رياضيا وميدعة لابنه. احسب ثمن كل

من الحذاء والميدعة إذا علمت أن ثمن الميدعة يمثل $\frac{5}{2}$ ثمن الحذاء الرياضي وأنه تبقى لديه 14,4د وهو

مايمثل $\frac{4}{1}$ الفارق بين ثمن المشتريات.

الوضعية عدد4:

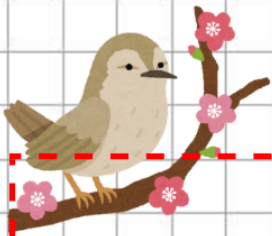
شرى فلاح قطعة أرض مستطيلة الشكل قياس محيطها 620 م والفارق بين بعديها يساوي 30 م.

1- أحسب ثمن شراء الأرض إذا علمت أنه شرى الهكتار الواحد بـ 54500د

قرر تسييج القطعة بـ 3 صفوف من الأسلاك الشائكة مع ترك مدخل بعرض 4م.

2-أحسب تكلفة شراء الأسلاك إذا علمت أن ثمن المتر الواحد منه بلغت 6,230 د ؟



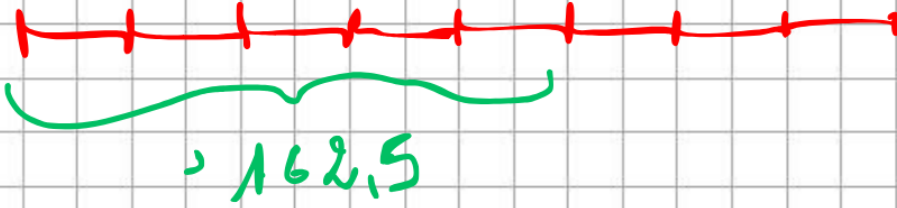


اصلاح الوضعية عددا 1:

ثمن الفستان:

الرسم البياني: ثمن الفستان:

المبلغ المتبقي بعد شراء الهاتف الجوال:



$$97,5 = \frac{3 \times 162,5}{5}$$

المبلغ المتبقي بعد شراء الهاتف الجوال:

$$260 = 97,5 + 162,5$$

ثمن الهاتف الجوال:

$$650 = 5 \times (2 \times 260)$$

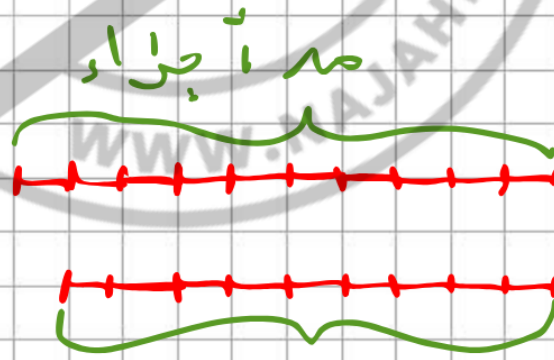
اصلاح الوضعية عددا 2:

الثمن الأصلي للفرن الكهربائي:

الرسم البياني:

ثمن الفرن قبل التخفيض:

ثمن الفرن بعد التخفيض:



$$325 = \frac{650}{2}$$



قيمة التخفيض:

$$26 = 234:9$$

ثمن مضخم الصوت بعد التخفيض:

$$70,2 = \left(\frac{78}{100}\right) - 78$$

المبلغ الذي أضافه إيراد لشراء مضخم الصوت:

$$44,2 = 26 - 70,2$$

اصلاح الوضعية عدد3:

الرسم البياني:



قيمة الفارق بين ثمن المشتريات بالد:

$$57,6 = 4 \times 14,4$$

ثمن الميذعة بالد:

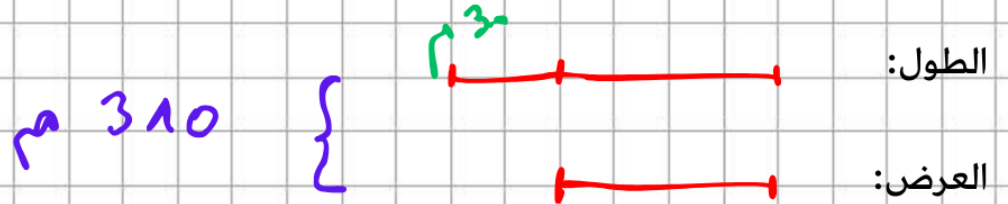
$$38,4 = 2 \times (3:75,6)$$

ثمن الحذاء الرياضي بالد:

$$96 = 5 \times 19,2$$

اصلاح الوضعية عدد4:

الرسم البياني:



قيس طول قطعة الأرض:

$$= 2 : [30 + [2 : 620]]$$

قيس عرض قطعة الأرض:

$$140 = 30 - 170$$

قيس مساحة قطعة الأرض:

$$170 \times 140 = 23800 \text{ م}^2 = 2.38 \text{ هـ}$$

ثمن شراء قطعة الأرض بالد:

$$129710 \text{ د} = 54400 \times 2.38$$

طول السياج اللازم لتسييج الأرض:

$$1848 \text{ م} = 3 \times (3 \times 620)$$

كلفة شراء الأسلاك:

$$11513.04 \text{ د} = 1848 \times 6.230$$