

..... جوان 201  
العدد: 20/

الفرض التآلفي عدد III  
8 أساسي 1.2.3.4

المدرسة الإعدادية  
ابن رشد (تونس)

الاسم ..... اللقب: ..... القسم: ..... الرقم: .....

التمرين (1) (8 نقاط)

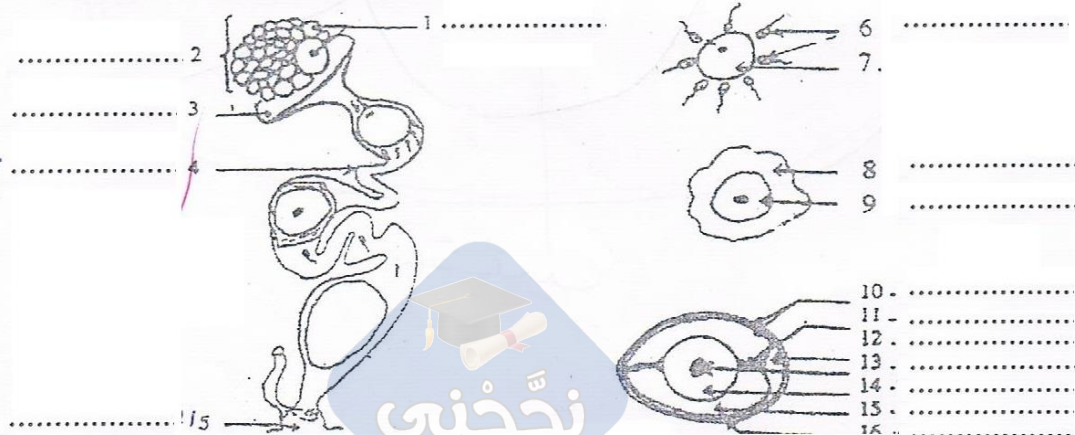
- أ- اجب بصواب أو خطأ ثم أصلح الخطاء ان وجدت :  
عند الطيور يقع الإخصاب خارج المسالك التناسلية :  
❖ بعد الحضان يعطي أصفر البيض قويا .  
❖ يشبه فرخ الطيور أبويه و يتميز بنمو مباشر  
❖ البويضة هي بيضة مخصبة...  
❖ للطيور أعضاء تناسلية أنثوية و ذكورية.

ب- لمعرفة الظروف الملائمة للتفريخ تقوم بالتجارب التالية:

التجربة	الحرارة	التهوية	الرطوبة	التقليب	النتيجة	الاستنتاج
1	40°C	+	+	-	-	
2	40°C	+	-	+	-	
3	20°C	+	+	+	-	
4	40°C	-	+	+	-	
5	40°C	+	+	+	+	

- ❖ أتم الجدول  
❖ استنتج الظروف الملائمة للتفريخ

ج- تمثل الوثيقة التالية مراحل تكوين البويضة عند الدجاجة: (8 نقاط)  
اكتب البيانات أمام الأرقام



## التمرين (2) (4 نقاط)

أ- لتصين إنتاج الواجن نعتمد على طريقة عصرية مخالفة للطريقة التقليدية و تضمن إنتاجا سريعا و جيدا كون جدولنا تقارن فيه بين الطريقتين ميزا الفوارق الموجودة بينهما:

الطريقة العصرية	الطريقة التقليدية

