

شهادة ختم التعليم الأساسي العام

الجمهورية التونسية

وزارة التربية

الإعدادية النموذجية بقباس

دورة 2021 (دورة تجريبية)

الضارب: 2

التوقيت: ساعة

الاختبار: علوم الحياة والأرض

اللقب:

الاسم:

يتكوّن الاختبار من 04 صفحات مرقّمة من 4/1 إلى 4/4

31049 91035150319 0011

الجزء الأول: (2 نقطة)

التعريف الأول: (4 نقاط)

عين الإجابة الصحيحة بالنسبة إلى كل مسألة من المسائل الأربع التالية وذلك بوضع العلامة (x) في الخانة المناسبة.

1- الخيملات المعوية هي :

- خلايا ظهارية
- انثناءات الغشاء السيتوبلازمي لخلية ظهارية
- انثناءات الجدار العضلي للمعى الدقيق
- انثناءات مخاطية المعى الدقيق

2- في قصر البصر يرسم خيال :

- الأجسام القريبة أمام الشبكية
- الأجسام القريبة خلف الشبكية
- الأجسام البعيدة أمام الشبكية
- الأجسام البعيدة خلف الشبكية

3- داخل الجهاز الهضمي يتم تفكيك الدهون بواسطة :

- اللعاب
- العصارة المعدية
- العصارة المعثكية
- العصارة المعوية

4- السيالة العصبية الجابذة هي سيالة :

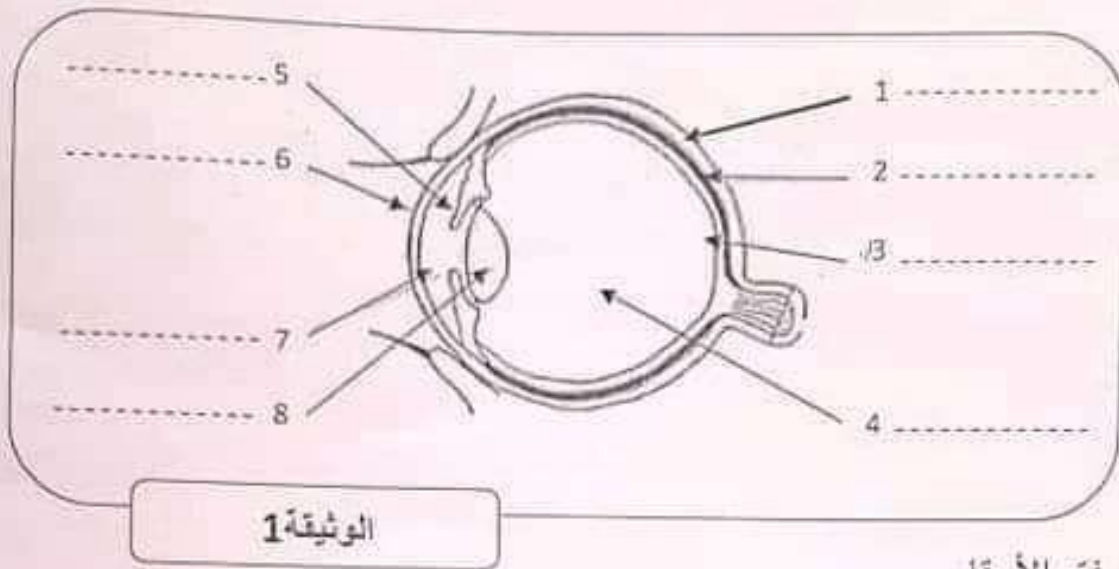
- حركية
- تتجه نحو المستقبل الحسي
- تتجه نحو المركز العصبي
- تتجه نحو العضو المنفذ

Ecole Preparatoire Pilote

Gabès

Gabès

تمثل الوثيقة 1 رسماً للمقطع الأمامي الخلفي للعين.



الوثيقة 1

(1) أتمم البيانات وفق الأرقام

(2) أذكر أجزاء العين التي يخترقها الضوء مرتبة بكتابة أرقامها

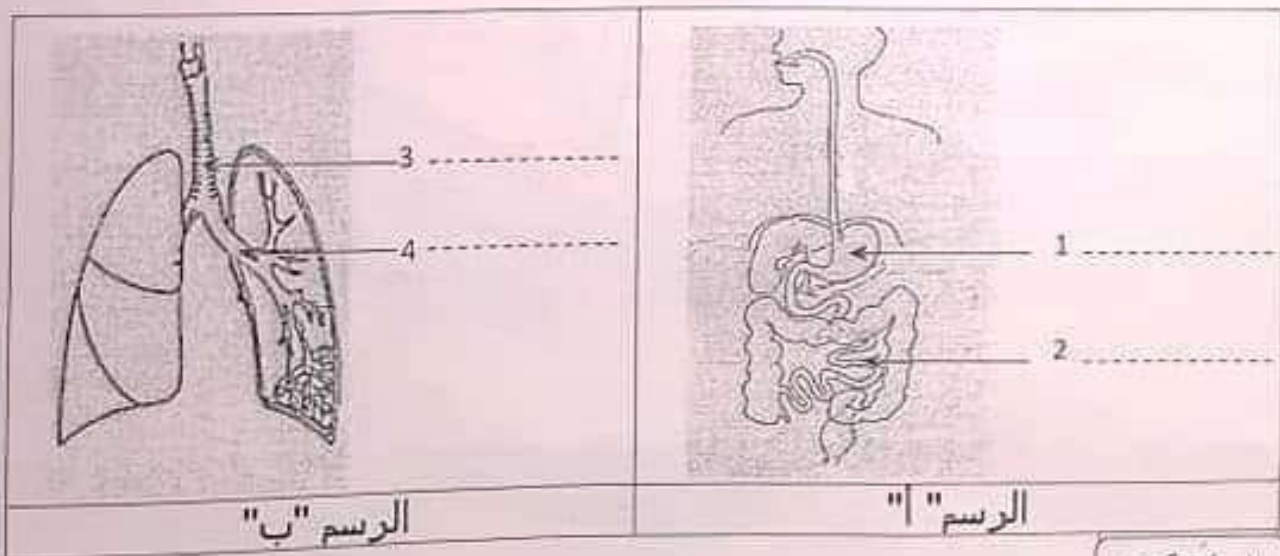
.....

(3) - أكمل الجدول التالي بذكر أجزاء آلة التصوير التي تؤمن نفس وظيفة أجزاء العين المدونة أرقامها في الجدول ووظيفتها:

الوظيفة	أجزاء آلة التصوير	أرقام أجزاء العين
		2
		3
		5

التمرين الثالث : (4نقاط)

تمثل الوثيقة 2 رسمين مبسطين "أ" و "ب" لجهازين حيويين في جسم الإنسان.



الرسم "ب"

الرسم "أ"

الوثيقة 2

(1) أكمل البيانات المشار إليها بالأرقام من 1 إلى 4

(2) أكمل الجدول التالي بما يناسب للتعرف إلى بعض خصائص هذين الجهازين.

الوحدة التركيبية و الوظيفة للجهاز	وظيفة الجهاز	مكونات الجهاز	اسم الجهاز	الرسم
.....	تسيط الأغذية المعقدة إلى قابلة لـ	أنبوب هضمي	الجهاز الهضمي	"أ"
.....	تخليص الدم من و تزويده بـ	رئتان و	الجهاز التنفسي	"ب"

(3) أذكر خاصيتين مشتركتين بين الوحدات التركيبية ،

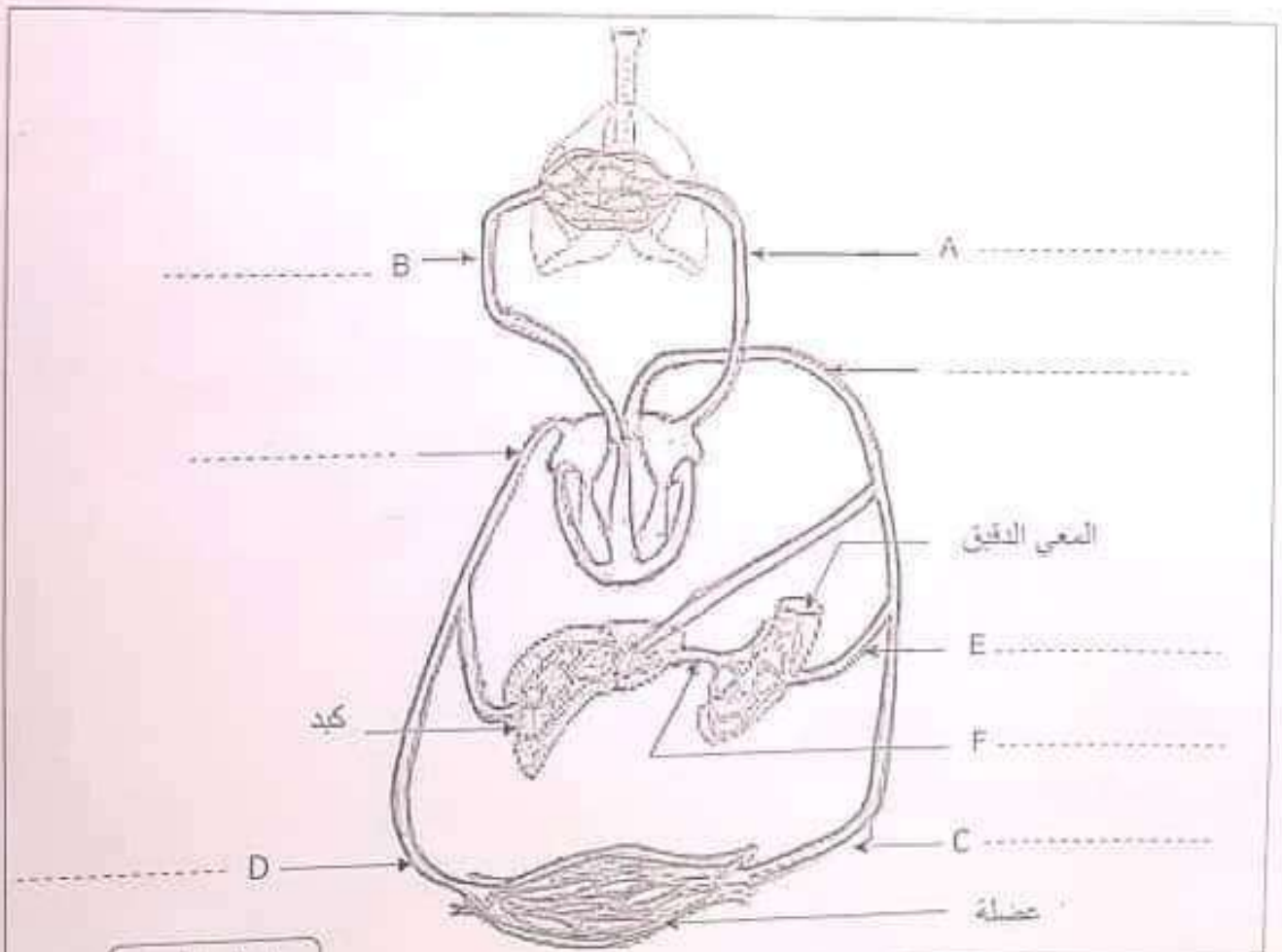
-
-

Ecole Préparatoire Pilote

Gabès

الجزء الثاني : (8 نقاط)

تعل الوثيقة 3 رسماً مبسطاً للدورة الدموية عند الإنسان



الوثيقة 3

(1) - ضع بيانات الرسم وفق السهام :

(2) - جتم سبهم على الوثيقة مسار واتجاه الدم في الوعاءين A وB مستعملا الألوان المناسبة :

(3) - نأخذ عينة من الدم الموجود في الأوعية B وC وD فنتحصل على النتائج المدونة في الجدول التالي :

العينة 1	العينة 2	العينة 3
0.8	0.9	0.9
%15	%20	%12
نسبة الأوكسجين		تركيز الجلوكوز (غ/ل)

(أ) - باعتماد هذه النتائج أكمل الجدول التالي لتسمية الأوعية الموافقة لكل عينة من الدم معللا إجابتك

التعليل	Gabès
.....	العينة 1 توافق دم الوعاء
.....	العينة 2 توافق دم الوعاء
.....	العينة 3 توافق دم الوعاء

(ب) - قسّر الاختلاف بين العبتين 1 و2 في تركيز الجلوكوز والأوكسجين سببها العلاقة بينها:

.....

.....

.....

.....

(4) - نأخذ عينتين من الدم الموجود بالوعاءين E وF بعد تناول وجبة غذائية وندون النتائج في الجدول التالي

الدم الوعاء F	الدم الوعاء E	
+++	+	كمية الجلوكوز
+++	+	كمية الأحماض الأمينية
+	+	كمية الكحول الدهنية

قارن كمية المغذيات الخلوية في دم الوعاءين E وF ماذا تستنتج؟

المقارنة:

.....

.....

.....

الاستنتاج:

.....