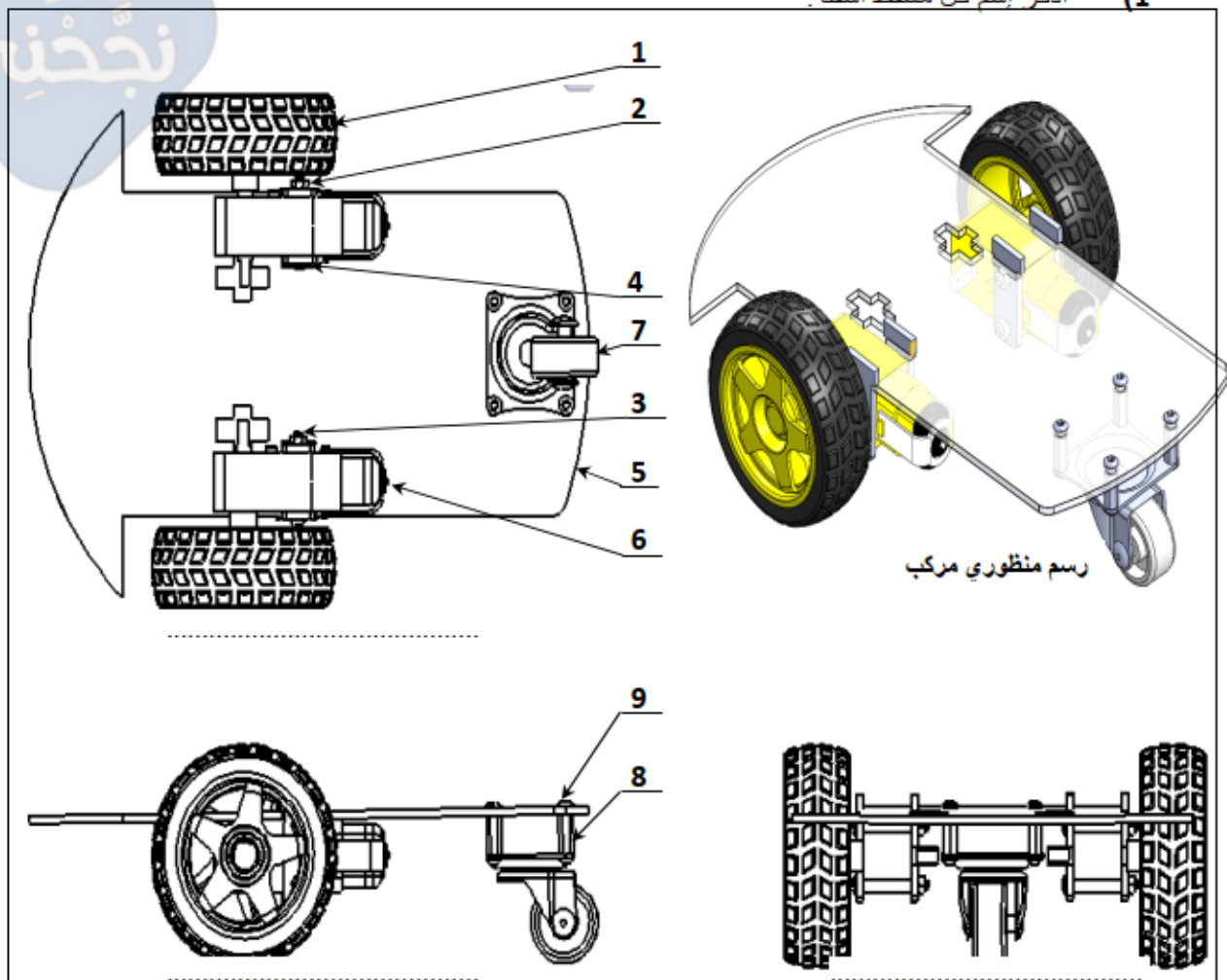


الإسقاط المتعامد

التاسعة أساسي

I- رسم شامل لسيارة روبوت : تقدم رسم منظوري مركب ورسم شامل مع المدونة وجدول البيانات.
(1) أذكر اسم كل مسقط أسفله:



رسم منظوري مركب

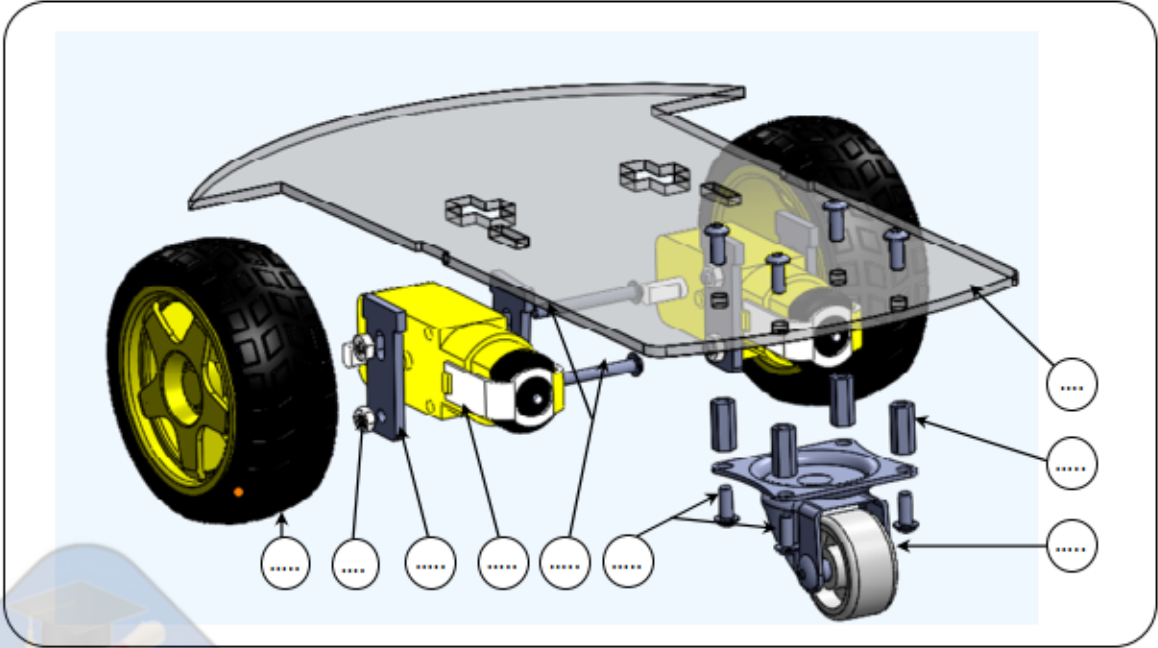
الطول = 5مم	الفولاذ	البرغي القصير M3-5	8	9
	النحاس	صمولة سداسية الأضلاع	4	8
	بلاستيك مع فولاذ	العجلة الخلفية مع هيكلها	1	7
	عدة مواد	المحرك مع مخفض السرعة	2	6
السلك 3 مم	البلاستيك	الهيكل	1	5
السلك 3 مم	البلاستيك	حامل المحرك	4	4
الطول = 30مم	الفولاذ	البرغي الطويل M3-30	4	3
	الفولاذ	صمولة M3	4	2
	البلاستيك	عجلة أمامية	2	1
الملاحظات	المادة	التسمية	العدد	الرقم
السلم:		المدرسة الإعدادية:		الإسم:
ورقة الرسم:				التاريخ:
				القسم:

روبوت متتبع للخط

www.najahni.tn

II - الرسم المنظوري المفك للسيارة روبوت:

(1) تأمل القطع المكوّنة للسيارة روبوت على الرسم المنظوري المفك التالي تم أرقام كل قطعة معتمدا على الرسم الشامل بالصفحة السابقة:



ملاحظة: يحمل الهيكل رقم 5 جميع مكونات السيارة روبوت.

(2) أفكك القطعة رقم (4) ثم أركبها:

II مبدأ الإسقاط المتعامد:

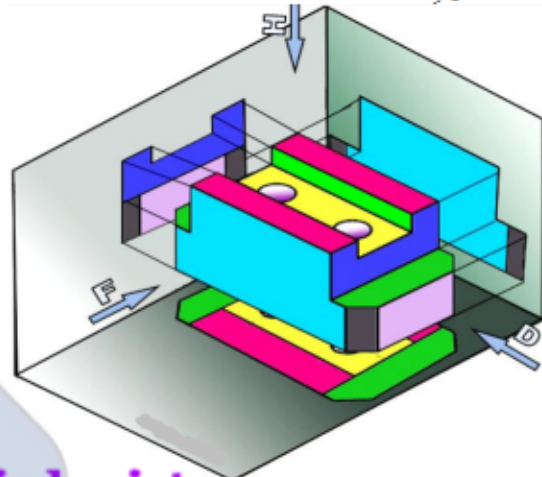
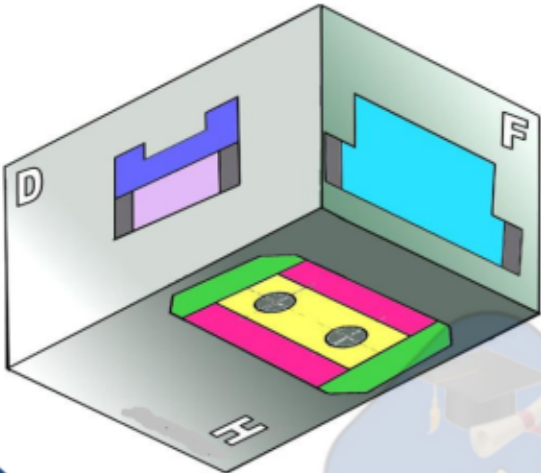
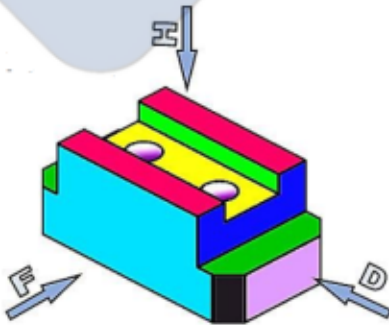
(1) إختيار الوجه الأمامي (F) للقطعة.

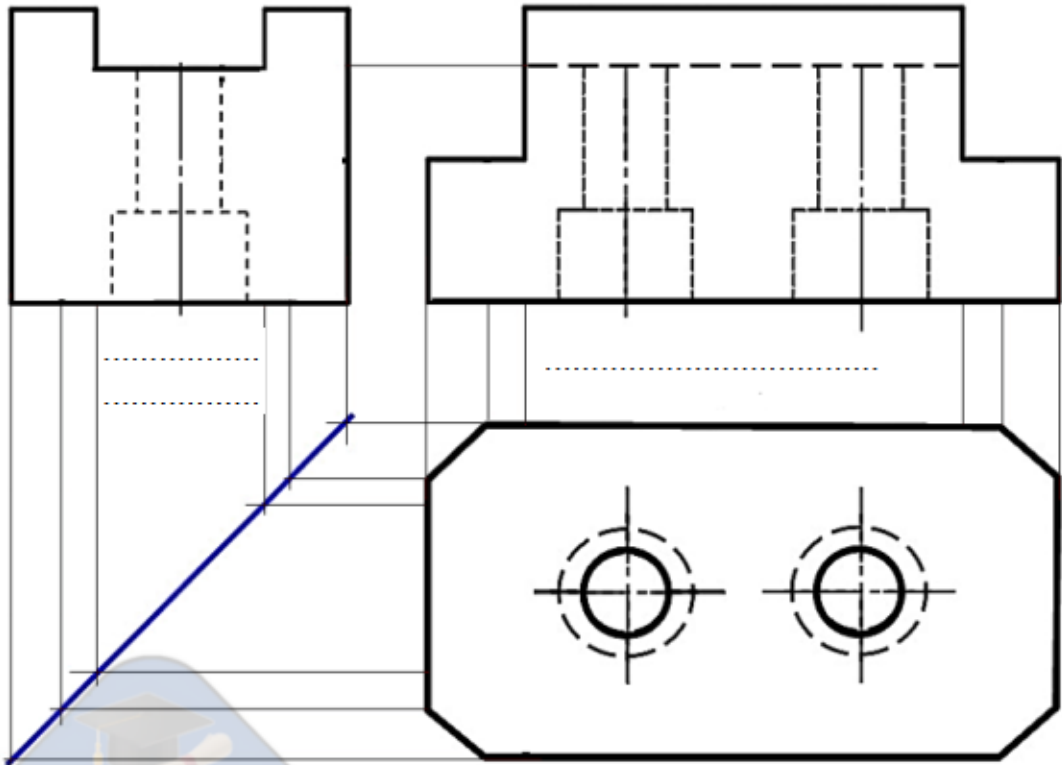
بعد إتمام عملية الإسقاط نتحصل على المساقط الثلاث التالية:

F مسقط رأسي.

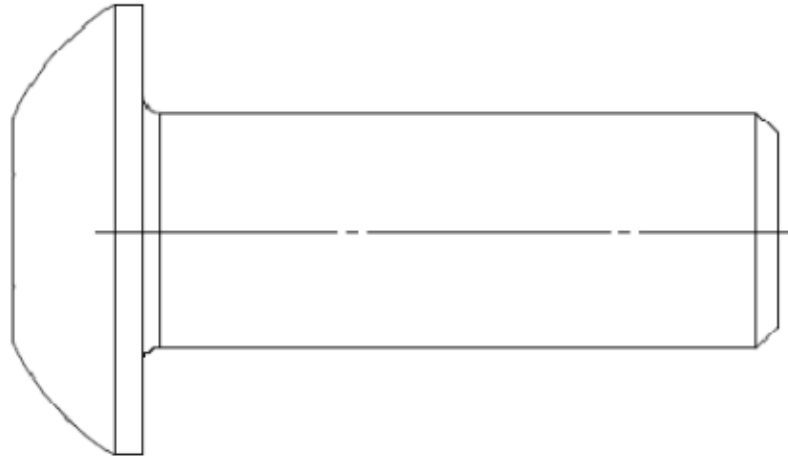
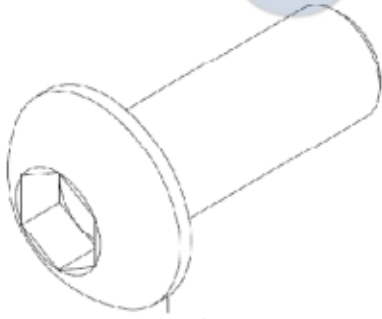
D مسقط يميني.

H مسقط علوي.



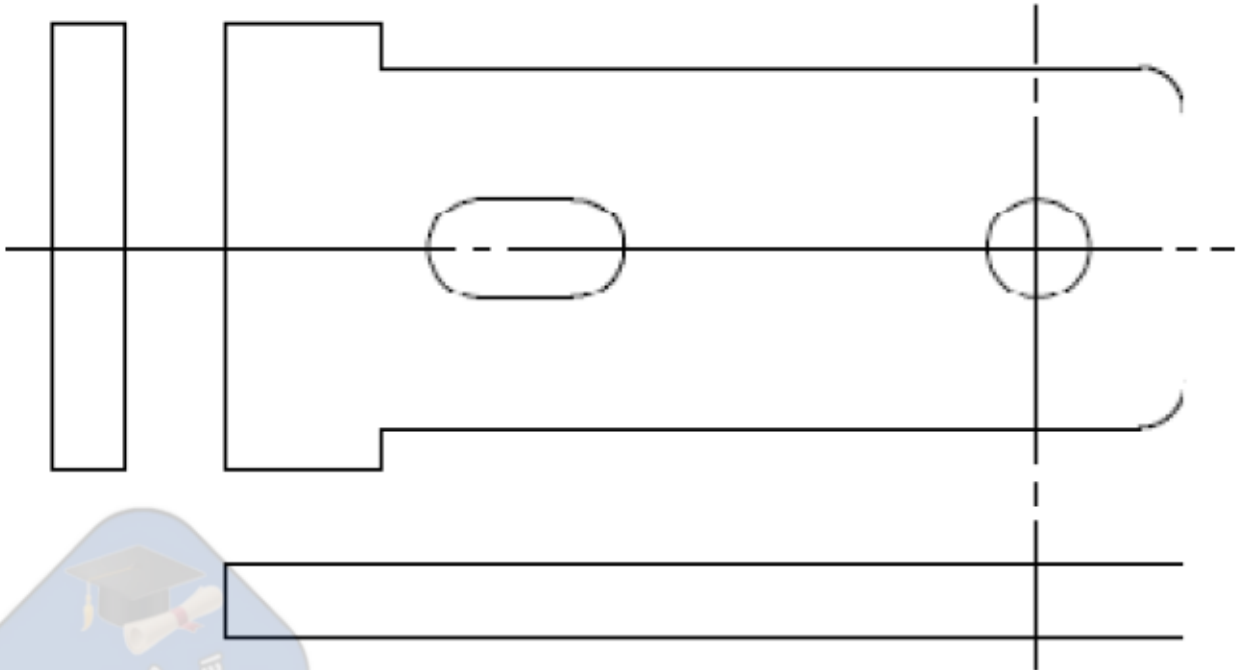
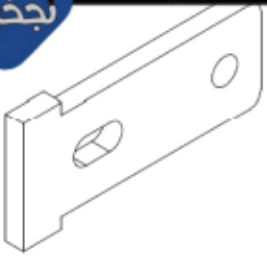
**٧ تمارين تطبيقية:****(1) تمرين رقم 1:**

← أتمم رسم المسقط اليساري للبرغي رقم (3) قبل إنجاز اللولب:



(2) تمرين رقم 2:

← أتمم رسم جميع المسافات لهيكل المحرك رقم (4) مع ذكر اسم كل مسقط أسفله:



(3) تمرين رقم 3:

← أتمم رسم القطعة الموشورية الآتية مع ذكر اسم كل مسقط أسفله:

