

## فرض تأليفى 2

## علوم الحياة و الأرض 18..

الاسم .....

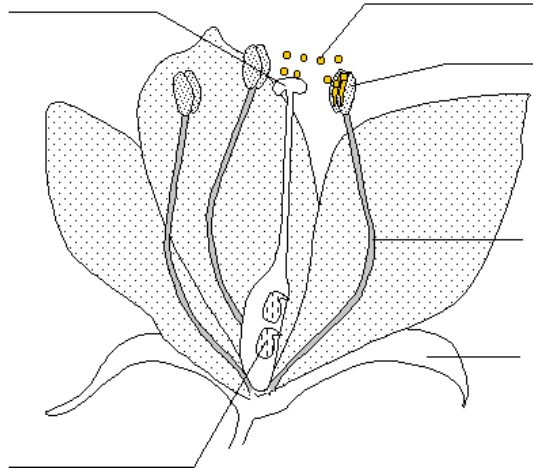
اللقب: .....

الرقم: .....



## تمارين محدد 1: 5 نقاط

1. أكمل بيانات الرسم التوضيحي التالي



1. أكمل الجدول التالي:

2.

أعضاء التكاثر	أعضاء الحماية
.....	.....
.....	.....

3. تعرف على جنس الزهرة بالرسم التوضيحي.....

## تمارين محدد 2: 5,5 نقاط

1. عرف العبارات التالية:

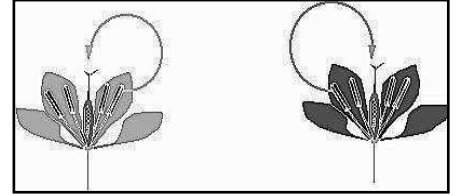
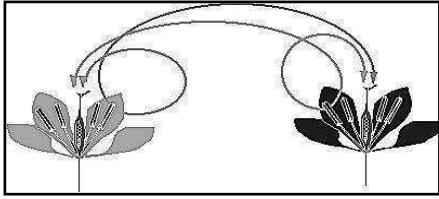
- الإخصاب: .....
- التأبير: .....
- أنبوب طلعي: .....



2. أكمل الجدول التالي:

البويضة	حبة الطلع	الخلايا
.....	.....	
.....	.....	

3. تعرف على نوعية التأيير في الرسوم التالية:



4. متى يتدخل الإنسان للقيام بالتأيير بنفسه؟

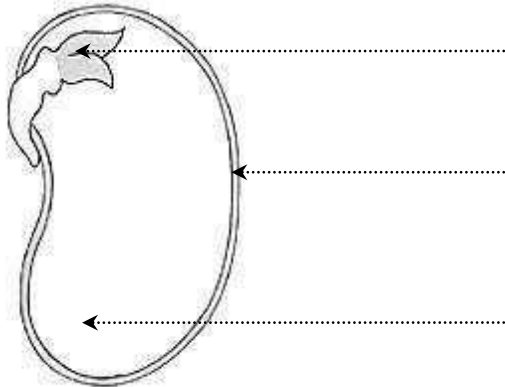
.....

.....

تمرين محدود: 3: 5 نقاط

1. أكمل بيانات الرسم التالي: بنية بذرة فول

2. أذكر مراحل الانتاش:



.....

.....

.....

.....

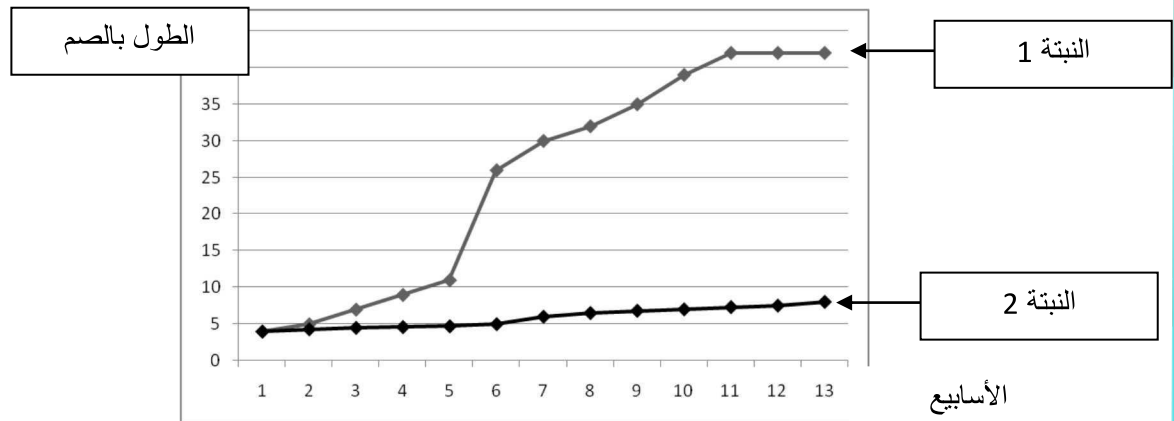


### 3. أكمل الجدول التالي:

تجربة	نتيجة	استنتاج
زرع بذرة خضراء	.....	.....
.....	تنتش البذرة	الهواء ضروري للانتاش
زرع بذور الفول في حرارة 0° درجة	لا تنتش البذرة	.....
زرع بذور من القطب الشمالي في حرارة 0° درجة	لا تنتش البذرة	.....

### تمرين محدود 3: 4,5 نقاط

يمثل المنحني البياني التالي النمو الطولي عند ساق الطماطم.



#### ■ النبتة عدد 1

1. بماذا يتميز النمو الطولي عند ساق الطماطم؟

- .....
2. حدد الفترة التي صارت فيها قفزة في النمو.
3. ماذا تمثل هذه الفترة؟
4. متى توقف النمو؟
5. فسر لماذا استقر النمو في هذه الفترة؟
- .....

#### ■ النبتة عدد 2

6. فسر استقرار النمو و ضعفه عند النبتة 2 مقدا فرضيتين:

- .....
- .....
- .....

