



المدرسة الابتدائية
حي السعادة
بالمستير

اختبار الثلاثي الأول
2013/2012

المادة:
المعلم (ة):
العدد المسند: 20.....

المستوى: 2.....

اللقب:

الاسم:



السند 1: بمناسبة عيد الأضحى زارت رانية رفقة عائلتها جدتها و جدها في الجنوب التونسي. وفي الطريق شاهدت نباتات مختلفة.
التعليمة 1: أصنف هذه النباتات: النخيل - نباتات القمح والشعير - الصبار - أشجار الزيتون - الأقحوان

نباتات تلقائية	نباتات مغروسة أو مزروعة
.....
.....
.....

السند 2 طلب منها أبوها أن يذكر لها أسم النبتة وهي تكمل ب:
تلقائي / مزروع / مغروس
التعليمة 2: أساعد رانية بإتمام الفراغات:



الإكليل:



البصل:



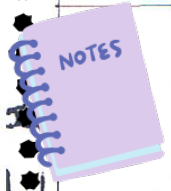
الياسمين:

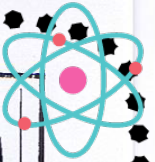


شجرة الصنوبر:

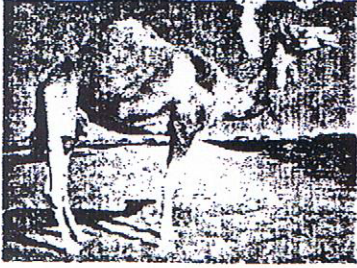
التعليمة 3: أصلح الخطأ. قالت فاطمة لأختها رانية:
شجرة الرمان نبات تلقائي.

الخبيزة نبتة تلقائية





السند 3: لَمَّا وَصَلَتِ الْعَائِلَةُ إِلَى الضَّيْعَةِ قَامَتِ رَانِيَةُ بِجَوْلَةٍ فِي أَنْحَادِهَا
التعليمية 4: اكتب تحت كل حيوان أليف / بري



التعليمية 5

سُرِّيَتِي الْكَلْبُ لـ

السند 4: سَأَلَتِ رَانِيَةُ أُخْتَهَا فَاطِمَةَ عَنْ فَوَائِدِ هَذِهِ الْحَيَوَانَاتِ.

التعليمية 6: أَدْخِعِ الْعَلَامَةَ فِي الْخَانَةِ الْمُنَاسِبَةَ

منافعة الحيوان	الْخَلِيْبُ	الْحَمْلُ	الْحَمْلُ	الْجِلْدُ	الْوَبْرُ
البقرة					
الخرقة					
الناقة					

السند 5: رَأَى الْأَطْفَالُ غَزَالَةً تَرْتَعُ فِي الصَّحْرَاءِ:

التعليمية 7: أصلح الخطأ:

الغزاة حيوان أليف يعيش مع الإنسان:





السند عدد 6: خَالَ جَوْلَيْهِمْ سَاهَدُوا جِدَالًا عَالِيًا
 التعلیمة 48: كُنَّ مِنَ الْفَرَاعَاتِ بِمَا يَبْسُ
 قَالَتْ فَتَاطَمَتْ لِأُحْتَمَى
 الْجَيْلُ رَقْمٌ يَبْدُونَ لِأَنَّهُ عَنَّا



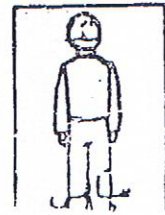
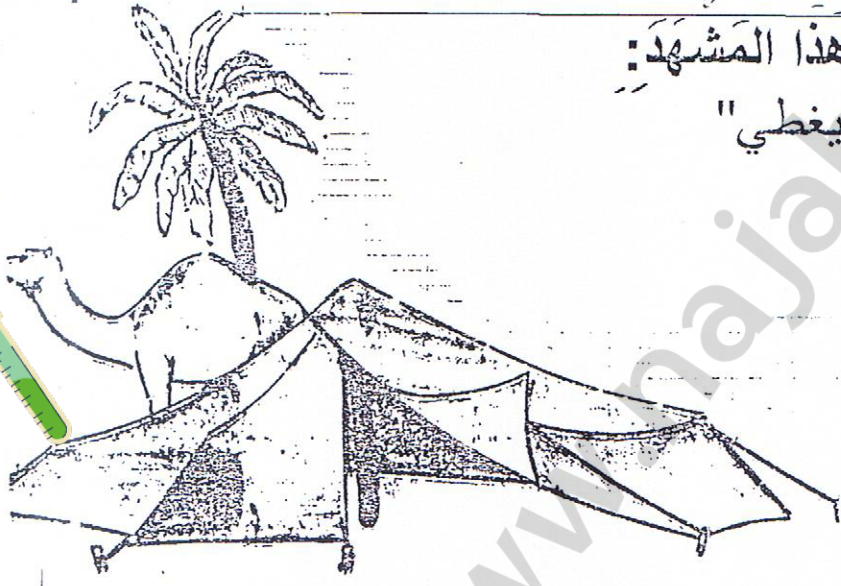
2

1

السند 7: عند العودة رأت رانية هذا المشهد:

التعلیمة 8: أتم بـ " يغطي " " لا يغطي "

الخيمة جزءًا من الجمل
 الجمل جزءًا من النخلة
 النخلة جزءًا من الخيمة



التعلیمة 10

أَتَمَّتْ بِمَا يَبْسُ
 السَّحْلَةُ لَا تُغَطِّي جُزْءًا مِنَ الْجَمَلِ لِأَنَّ
 بِالنَّسْبَةِ لِسَامِي

قَضَتِ الْعَائِلَةُ أَيَّامًا مُمْتَعَةً فِي الْجَنُوبِ التُّونِسِيِّ وَقَدْ اسْتَفَادَ الْأَطْفَالُ
 الْمَعْلُومَاتِ الْقِيَمَةَ



جدول إسناد الأعداد

معد 3	معد 2	معد 1 ب	معد 1	
0	0	0	0	انعدام التملك
0,5	2 - 1	1,5 - 1 - 0,5 2,5 - 2	1,5 - 1 - 0,5	التملك دون الأدنى
1,5	4 - 3	3,5 - 3 4,5 - 4	3 - 2,5 - 2	التملك الأدنى
3	6 - 5	6,5 - 6 - 5	4,5 - 4	التملك الأقصى

www.najahni.tn

