	اسم و لقب التلميذ: .....	فرض تألفي عدد 1		المدرسة الإعدادية بالمنازل 1.
	المادة: التربية التكنولوجية.	السيد: أحمد بن بلقاسم.		
العدد:	القسم: 9 وأ.....	التوقيت: 60 دق	الضارب: 1	التاريخ: 2011/12/ 7
...../20	الرقم: .....			

**انتبه:** - يحتوي الموضوع على أربع صفحات.  
- لا يسمح باستعمال الآلة الحاسبة.

### 3.5 نقاط

### التمرين الأول:

اكتشفت لجنة المتابعة في مصلحة ما بعد البيع لمؤسسة صناعية عدم رضا المستهلك على أداء بعض الوظائف لآلة طهي القهوة المعروضة حالياً في الأسواق، وذلك لسرعة تعطبها وإفراطها في استهلاك الطاقة الكهربائية. مما دفعها إلى مراجعة الدراسة:



**آلة طهي  
القهوة**  
(موضوع  
الفرض)

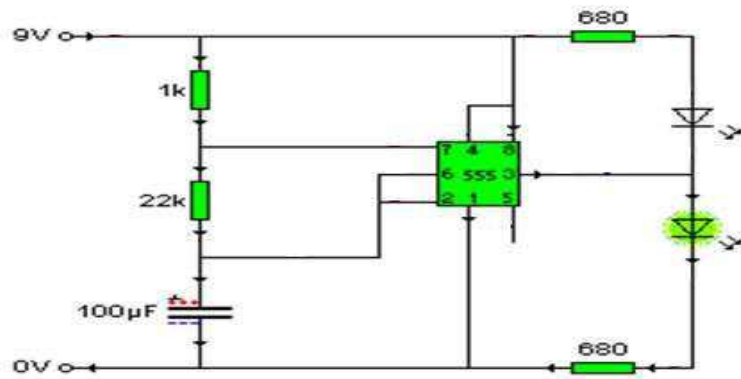


#### السند:

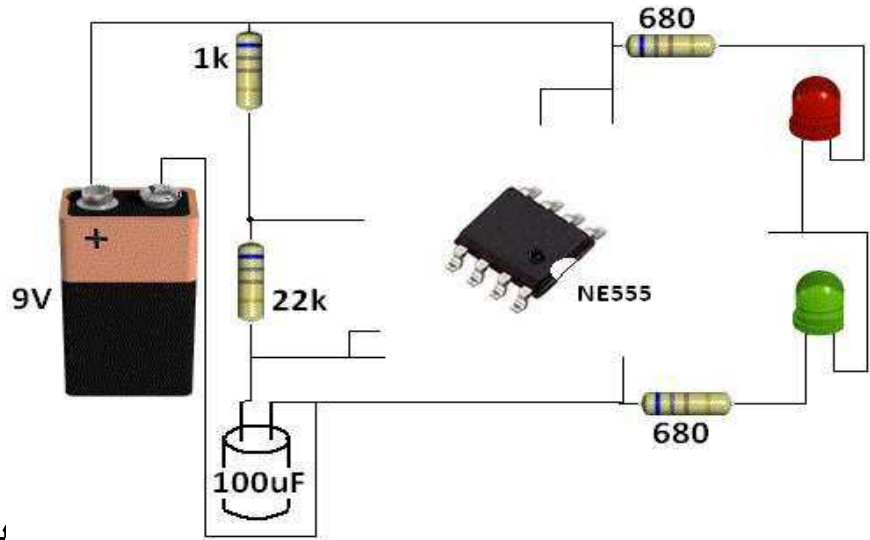
من خصائص ووظائف خدمات آلة طهي القهوة نذكر ما يلي: -  $1 \pm$  دقيقة - 100 درجة مئوية - 220 فولت - أبيض وأسود - مساحة القاعدة - 50 ديناراً - فولط  $10 \pm$  -  $20 \pm$  درجة مئوية - اللون - مدة الطهي -  $250 \times 100 \times 300$  مم - عامة  $5mm \pm$  - 200 واط - 1 أمبار - من 3 إلى 15 دقيقة - الشدة - الحرارة - 4 نقاط -  $0.1 \pm$  أمبار - الرطوبة - عدد نقاط الارتكاز - دنائير  $5 \pm$  - واط  $20 \pm$  - 500 صل - الصدمات -  
أتم صياغة الوظائف ثم ضع هذه الخصائص مكانها في الجدول التالي:

الرمز:	الوظيفة:	المعيار:	المستوى:	الليونة:
ور	تمكن ..... المستهلك من تحضير كمّي من ..... السائلة للشرب	- حجم القهوة - .....	..... .....	صل $5 \pm$ .....
وت1	تقاوم آلة طهي القهوة .....	- .....	لاتكسر من ارتفاع 1.2 متر .....	.....
وت2	يكون ثمن ..... مناسباً.	- ثمن البيع:	حسب ما تسمح به المواصفات العالمية.	.....
وت3	لا تفرط آلة طهي القهوة في استهلاك .....	- القدرة: - .....	.....	.....
وت4	يمكن وضع ..... على ..... بتوازن.	- .....	.....	.....
وت5	يسر المظهر الخارجي ل..... عين .....	- الشكل: - الحجم: - .....	جميل .....	بكل مستوياته .....





دائرة الرموز (1).



دائرة المكونات (2).

### 3 نقاط

### التمرين الرابع:

أربط بسهم بين عدد كؤوس القهوة التي يتم إحضارها, زمن الطهي ومقاومة المقاوم المتغير للمؤقت:

عدد كؤوس القهوة:	الربط:	مقاومة المقاوم المتغير:	الربط:	زمن الطهي:
5				1 دقيقة.
3		2MΩ		4 دقائق و 20 ثانية.
1				2 دقائق و 40 ثانية.
4		2370kΩ		210 ثانية.
2				110 ثانية.

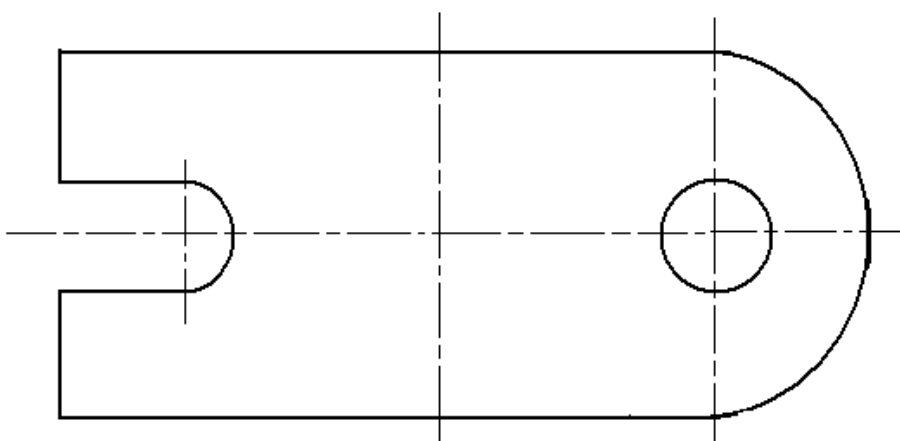
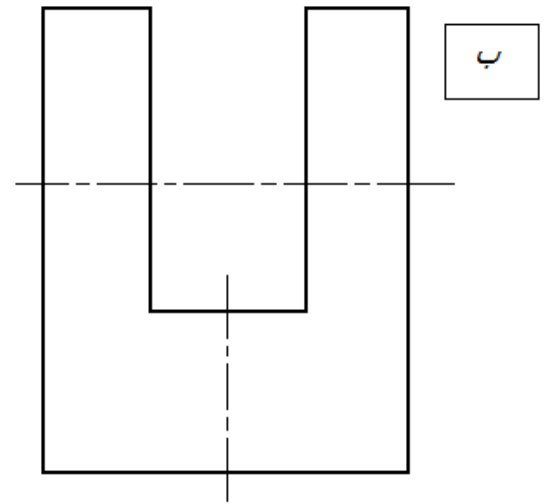
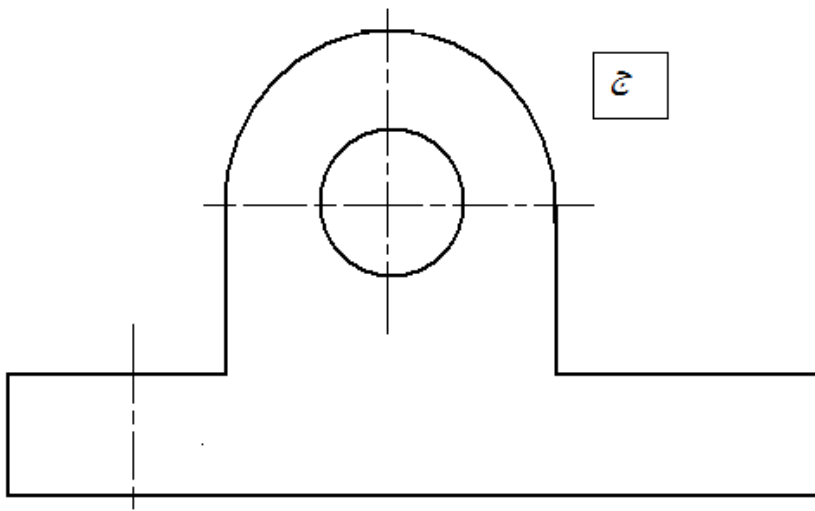
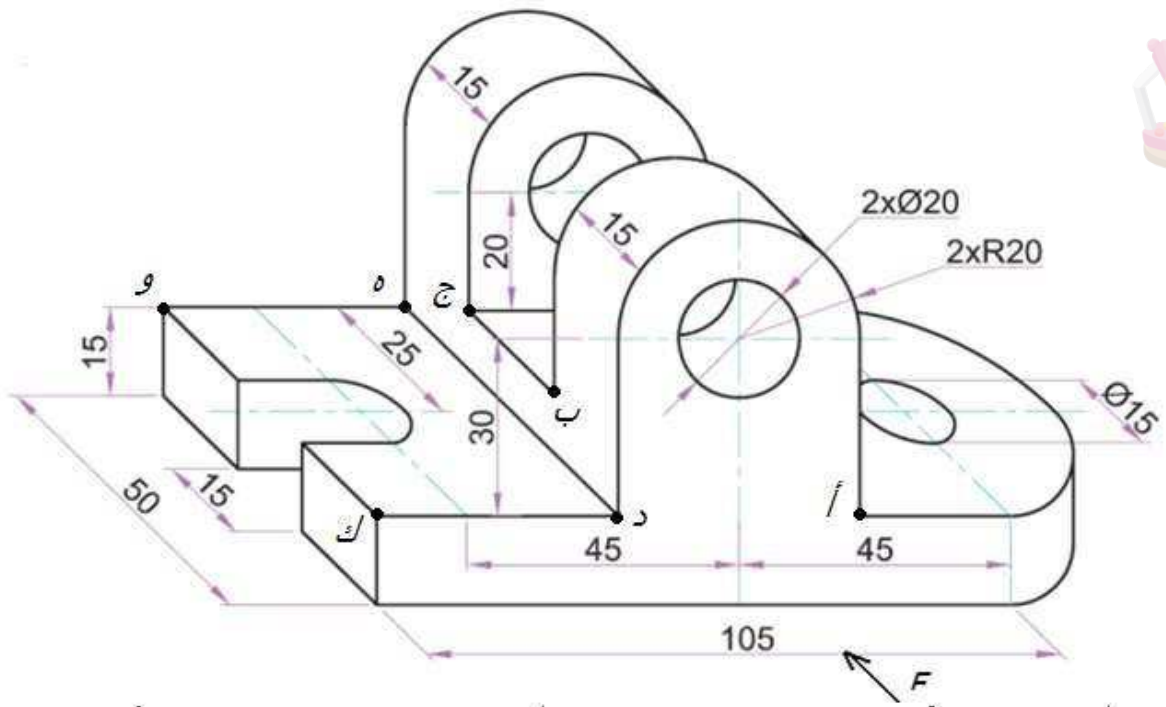
ما هي القاعدة التي اعتمدها في هذا الترتيب؟

### 6 نقاط

### التمرين الخامس:

نعتبر القطعة – حامل عجلة النقالة اليدوية - المعرفة أسفله ( الصفحة 4/4 ) برسم ثلاثي الأبعاد, وبثلاثة مساقط منقوصة.

- 1- أذكر أسماء المساقط: (أ)..... (ب)..... (ج).....
- 2- اتم المساقط الثلاثة.
- 3- عين العناصر التالية ولونها بنفس اللون على كل المساقط: النقطة (أ) بالأحمر – القطعة (ب ج) بالأخضر – والسطح (د ه و ك) بالأزرق.



المدرسة الإعدادية بالمنار 1.

	السلم: 1:1	حامل مجلة	7 ديسمبر 2011
		النقالة اليدوية.	أحمد بن بلقاسم.