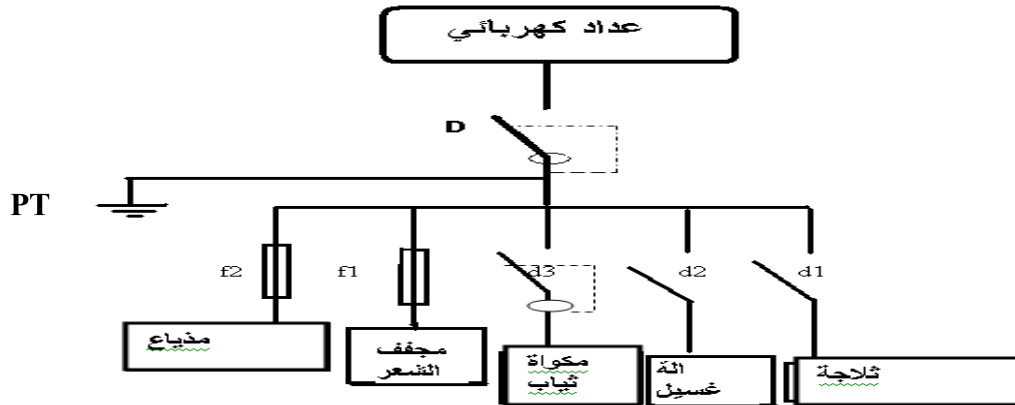


التمرین الأول :

هذا رسم مقنن لدارة كهربائية للمنزل .



أ- اتمم الجدول التالي بذكر عناصر الحماية الخاصة بكل جهاز .

عناصر الحماية	الثلاجة	آلة غسيل	مكواة ثياب	مجفف شعر
.....-----
.....-----
.....-----

ب- أكمل الجدول مستعينا بالعناصر التالية

❖ تمرین ع-1-د

① أكمل تعميم الجدول التالي بذكر عنصر الحماية المناسب لكل وظيفة.

الوظيفة	عنصر الحماية
حماية الدارة من الارتفاع المفاجئ للتيار الكهربائي
حماية الدارة من الارتفاع الحاد لشدة التيار الكهربائي
حماية الدارة الكهربائية التي تستهلك جهد كهربائي منخفض.
حماية المستعمل

4/...

2/...



التمرين الثاني :

- ارسم رمز المكونات التالية :

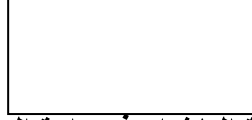
4/...



صمام D.I.R

ماهي وظيفته و اين يركب (في دائرة الباث او في دائرة المتقبل)

.....



صمام P.D

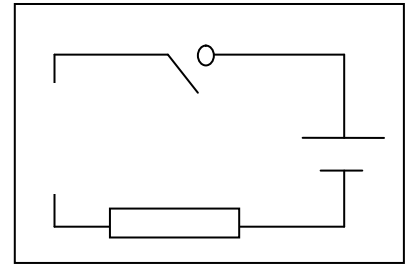
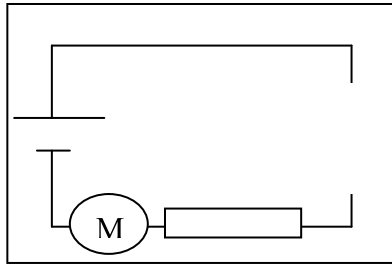
ماهي وظيفته و اين يركب (في دائرة الباث او في دائرة المتقبل)

.....

اكمل رسم المكونات الناقصة في الدارتين التاليتين لكي نستطيع التحكم عن بعد في المحرك مع تحديد اتجاه الشدة I

دائرة.....

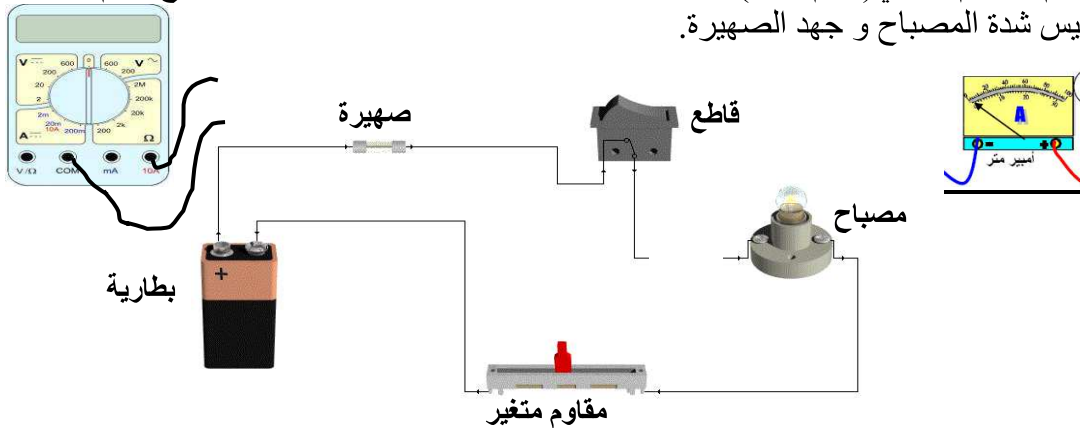
دائرة.....



4/...

❖ التمرين الثالث :

أ- اقوم بالرسم البياني (رسم مقنن) للدائرة التالية بعد ربط الاومبيرومتر و الفولطمتر مع العلم اننا نريد قياس شدة المصباح و جهد الصهيرة.



6/....

الرسم البياني :

