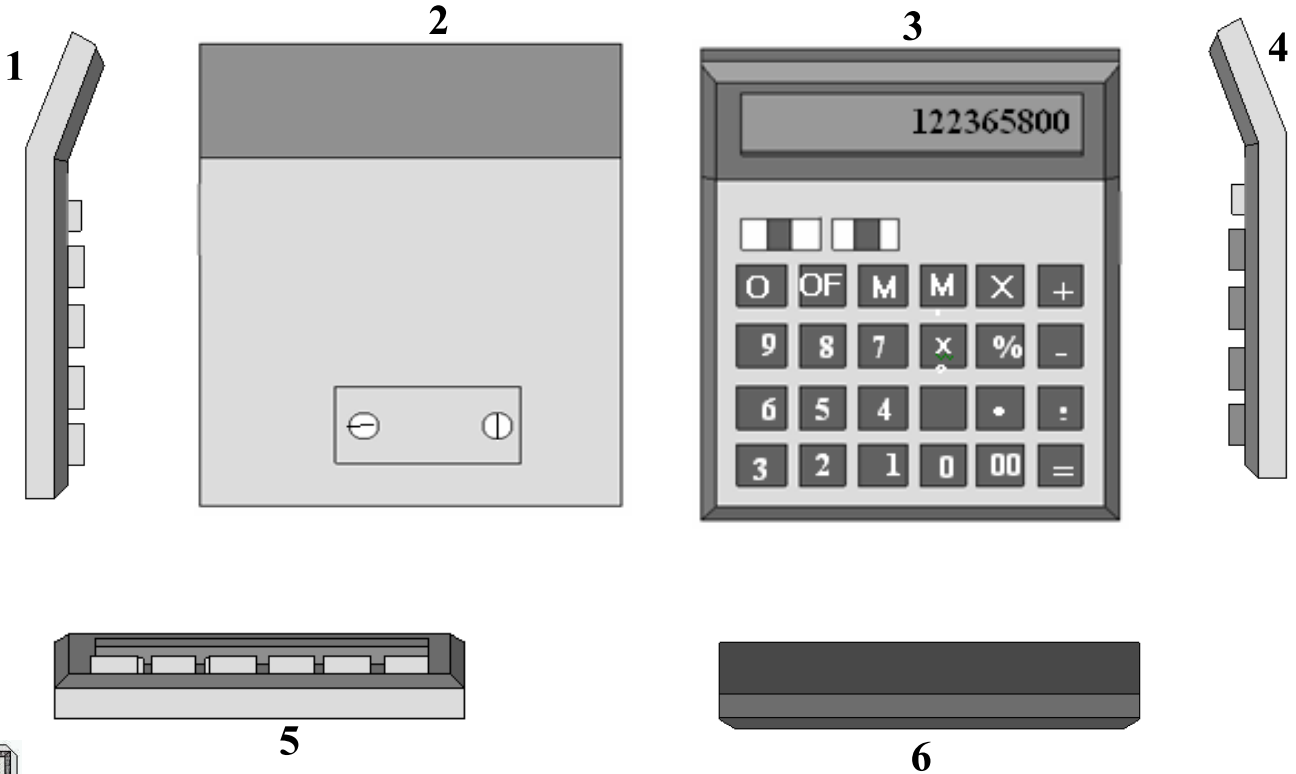


**تمرين عدد 1** إن إعداد لوحة الدارة المطبوعة يقتضي أن يكون العامل على دراية و إلمام بأدق تفاصيل إنجازها . أجب بخطأ أو صواب على المقترحات التالية :

- التشميس هو وضع اللوحة تحت أشعة الشمس كي تجف .....
- تقاطع مسالك الدارة أو تلامسها يؤدي حتما إلى حدوث قصر في دارة الجهاز .....
- عند رسم مخطط الدارة لا تؤخذ الأبعاد الحقيقية للمكونات بعين الاعتبار .....
- يجب أن يكون عرض مسالك الدارة المطبوعة متناسبا مع شدة التيار الكهربائي.....
- تتم مراقبة استمرارية مسالك الدارة المطبوعة بواسطة الفولطمتر .....
- يتم الكشف عن مسالك الدارة المطبوعة بوضع اللوحة في محلول باركلورير الحديد .....

6

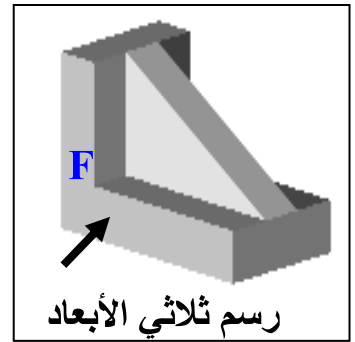
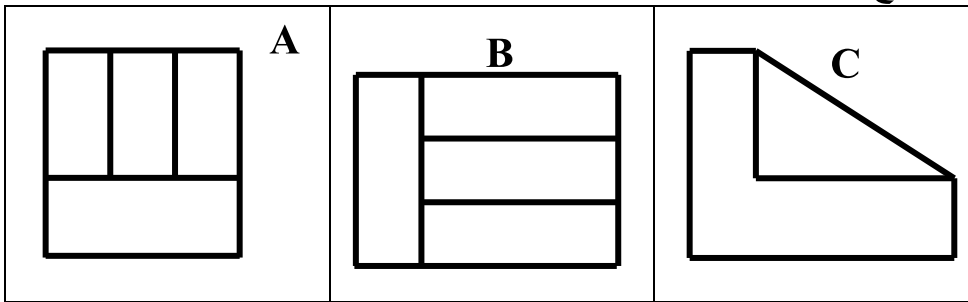
**تمرين عدد 2** أتمل مساقط الآلة الحاسبة واكتب في الجدول اسم كل مسقط مع اعتبار الرسم عدد 3 مسقطا رأسيًا



6

.....	4	مسقط.....	1
.....	5	.....	2
.....	6	.....	3

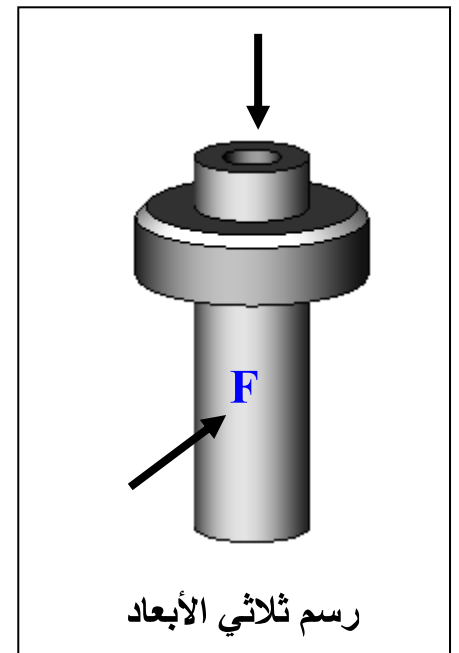
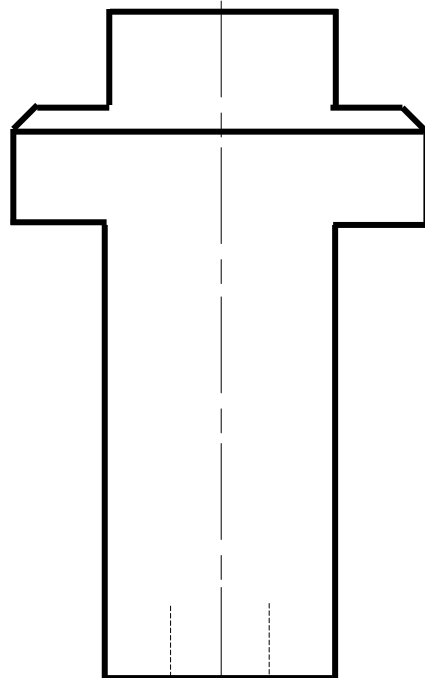
**تمرين عدد 3** أشاهد الرسم الثلاثي الأبعاد و مساقط القطعة الموائية وأكمل تعبير الجدول التالي بوضع الحرف المناسب لكل مسقط .



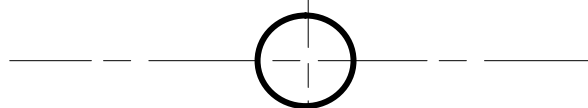
3

المسقط الرأسي	المسقط اليميني	المسقط العلوي
.....	.....	.....

**تمرين عدد 4** بعد مشاهدة الرسم الثلاثي الأبعاد أكمل رسم المسقطين الرأسي والعلوي



5



عمالا موفقا