

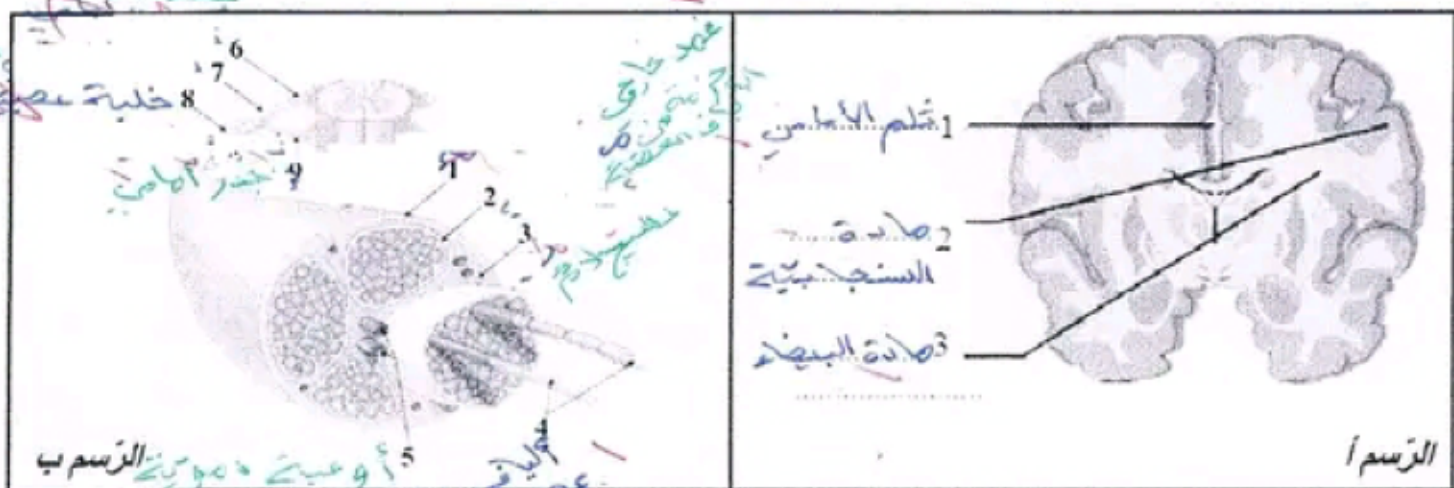
الاسم :	فرض مراقبة عدد 1	المدرسة الإعدادية الخاصة النخبة و المهارات
اللقب :	علوم الحياة و الأرض	المستوى : التاسعة أساسي
القسم :	2022 - 2021	الأستاذة: نادية نصري

التمرين الأول : (3 نقاط)

اختر الإجابة الصحيحة بالنسبة لكل مسألة من المسائل التالية بوضع علامة (X):

<p>4- لبس الكمامة للتوقي من فيروس كوفيد19 هي حركة</p> <p>◊ لإرادية شرطية ()</p> <p>◊ لإرادية فطرية ()</p> <p>◊ إرادية (X)</p>	<p>1- الحركة الإرادية هي حركة</p> <p>◊ تنشأ منذ الولادة ()</p> <p>◊ تتطلب التعلم ()</p> <p>◊ تحدث بعد تفكير (X)</p>
<p>5- اتساع حدقة العين في الظلام هي حركة</p> <p>◊ إرادية ()</p> <p>◊ لإرادية شرطية ()</p> <p>◊ لإرادية فطرية (X)</p>	<p>2- الأعصاب القحفية</p> <p>◊ عددها 12 زوجا (X)</p> <p>◊ عددها 31 زوجا ()</p> <p>◊ تنبثق من الدماغ (X)</p>
<p>6- تبرز الوثيقة مقطعا عرضيا للنخاع الشوكي</p> <p>◊ تكون المادة رقم 1 من أجسام خلوية وألياف عصبية ()</p> <p>◊ تتكون المادة رقم 2 من أجسام خلوية (X)</p> <p>◊ يتكون العضو رقم 3 من ألياف حسية وحركية (X)</p>	<p>3- الأطفال اللذين يولدون بلا قشرة مخية يفقدون</p> <p>◊ الأحاسيس الشعورية فقط (X)</p> <p>◊ الحركات الإرادية واللاإرادية ()</p> <p>◊ الحركات الإرادية والأحاسيس الشعورية (X)</p>

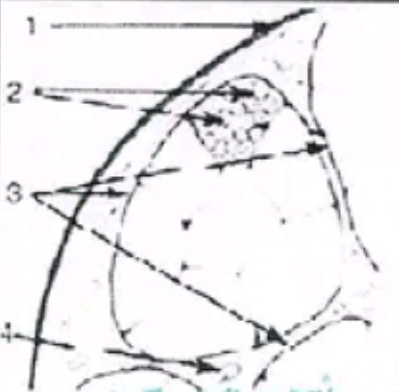


التمرين الثاني: (10 نقاط)



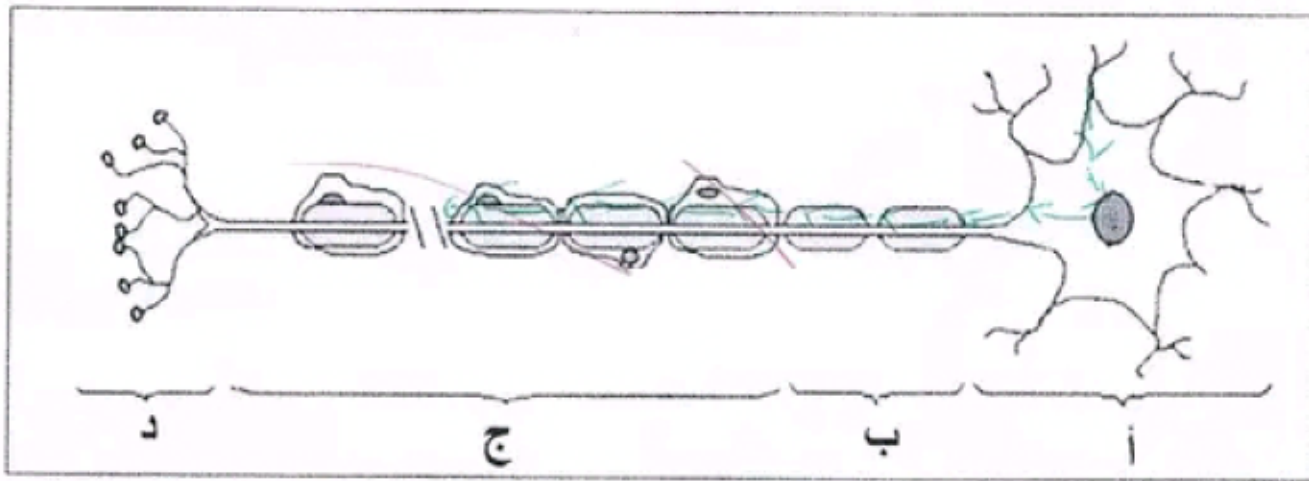
- 1- أتمم تعمير البيانات المناسبة على الرسم "أ" و "ب".
2- بين تموضع كل من المادة الرمادية والبيضاء في الرسم "أ".

المادة العنكبوتية خارجية و المادة البيضاء داخلية.

- 3- تمثل الوثائق التالية 1، 2 و 3 مشاهدات مجهرية للنسيج العصبي في مواقع مختلفة.
← أتمم تعمير البيانات المناسبة وحدد موقع هذه الرسوم التوضيحية.

الوثيقة 3	الوثيقة 2	الوثيقة 1	
			المشاهدة المجهرية
-1 -2 -3 -4 -2	-1 -2 -3 -4	البيانات
.....	الموقع

- 4- تمثل الوثيقة التالية رسما للخلية العصبية



- أ- أكتب أمام كل جزء من أجزاء الخلية العصبية رقم الوثيقة الموافقة له.

92
أ. الوثيقة 1
ب. الوثيقة 2
ج. الوثيقة 3
ب- عرف الخلية العصبية:

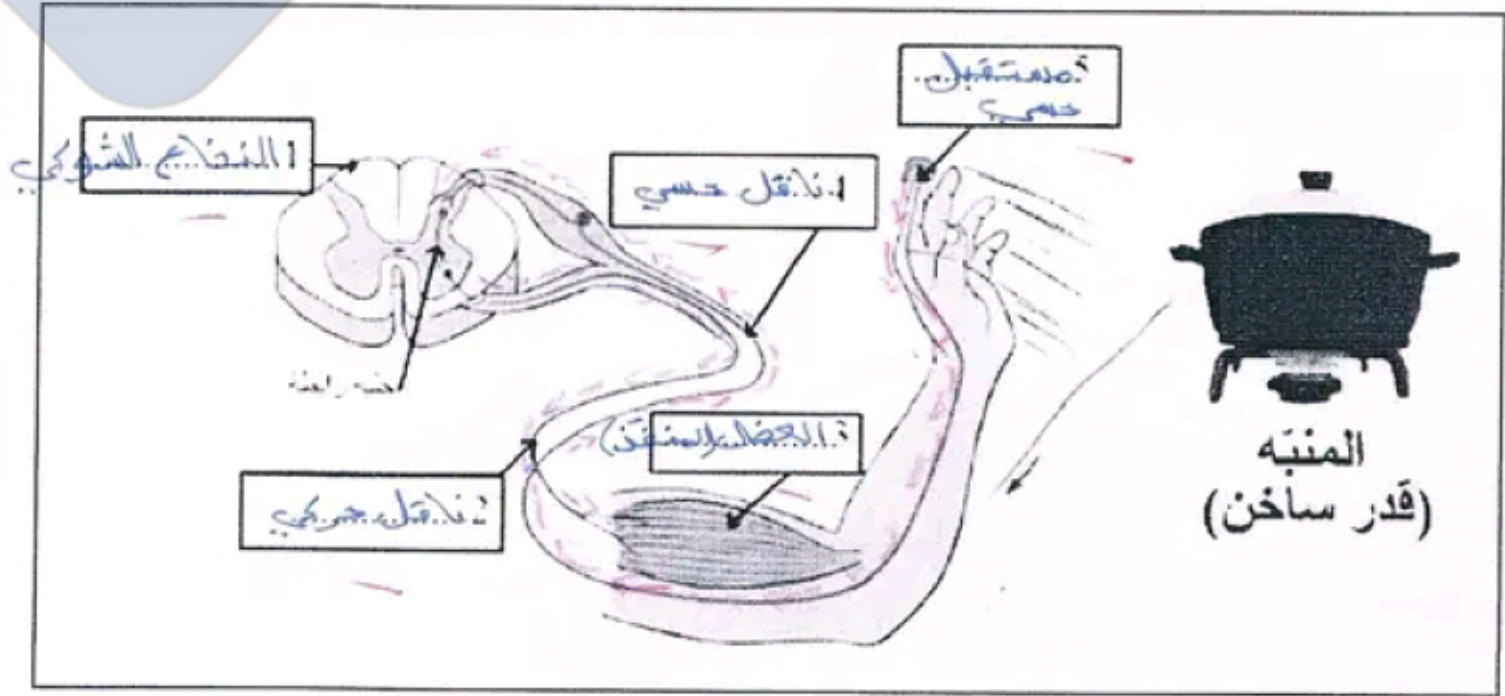
- ج- يحصل بالمنطقة "د" من الخلية العصبية وصلات عصبية في مستوى ثلاثة عناصر عضوية، اذكرها:

92
د- حدّد على الرسم مسارا القليلة العصبية بالخلية العصبية. 2-

التمرين الثالث: (7 نقاط)

السيالات العصبية حسية ←
السيالات العصبية حركية ←

تتجذب اليد بسرعة عند لمس قدر ساخن.



تتجذب يدك فجأة عند لمسك لجسم حارق (أنظر الوثيقة عدد 1).

- 1- تعرّف إلى نوع الحركة جركية لاداء ردية فطرية.
- 2- اذكر خاصيتين لهذه الحركة تنوع دون تفكير.
- 3- تمثل الوثيقة التالية العناصر الضرورية لهذه الحركة; أتمم البيانات بكتابة العنصر داخل المستطيل.
- 4- جسّم بسهام مسار السيالة العصبية واذكر نوعها على الرسم.



حظا موفقا