

الاسم واللقب.....الرقم.....القسم.....

## التمرين الأول 4 نقاط

1. اربط كل عضو بدوره في القيام بالحركة الانعكاسية لدى الضفدعة

- الجلد الناقل الحسي
- عصب النسا
- النخاع الشوكي
- عضلات الرجل
- العضو المنفذ
- الناقل الحركي
- المستقبل الحسي

## المركز الانعكاسي

2. وضح سبب توقف الحركة الانعكاسية لدى الضفدعة عند قطع عصب النسا

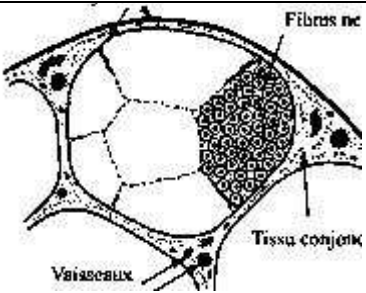
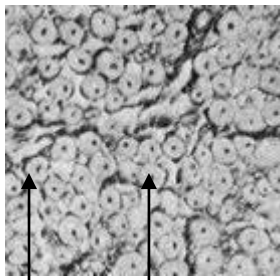
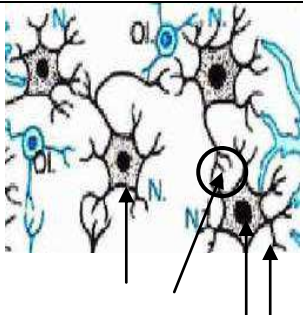
.....  
.....

## التمرين الثاني 6.5 نقاط

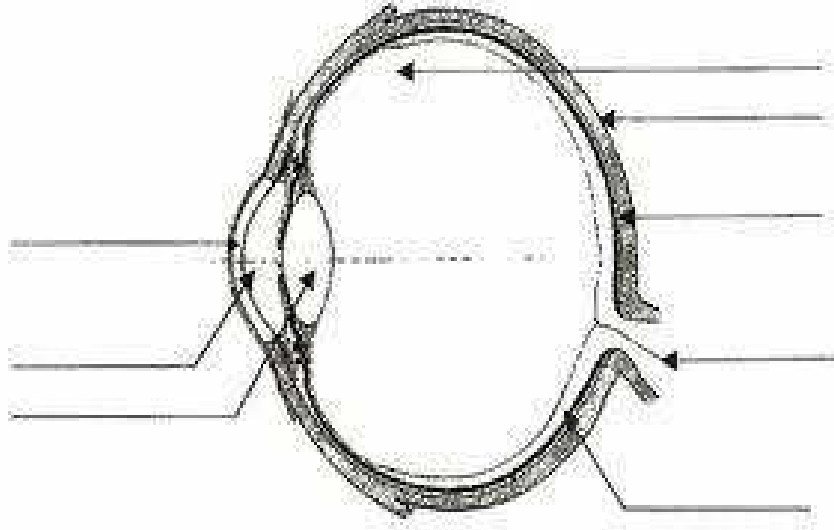
تبرز الوثيقة التالية ثلاث رسوم لمشاهدات مجهرية للنسيج العصبي في مناطق مختلفة.

1) أكمل البيانات على الرسم

2) تعرف على موقع المشاهدة؛ المادة السنجابية أو المادة البيضاء أو الأعصاب

3	2	1	الرسم
			
.....1	.....1	.....1	البيانات
.....2	.....2	.....2	
.....3	.....3	.....3	
.....4	.....4	.....4	
			الموقع

التمرين الثالث 5 نقاط  
يمثل الرسم الموالي مقطعا أماميا خلفيا للعين.  
(1) أكمل البيانات على الرسم



(2) بين دور العناصر التالية

- العنصر .....
- العنصر .....

(3) أكمل الجدول التالي الذي يبين خصائص عيب من عيوب الأبصار؛ قصر البصر

العيب	قصر البصر
خصائص الإبصار	
سبب العيب	
كيفية إصلاح العيب	

التمرين الرابع 5 نقاط

أكمل الفقرة التالية مستعملا قائمة المصطلحات أسفله

- حسية - بمنبه - غدة - المركز الانعكاسي - ألياف عصبية حركية - مستقبل حسي - المنفذ - حركية - عصب النسا

يمثل الفعل الانعكاسي أبسط أنواع النشاط العصبي ويحدث إثر الإثارة.....معين الذي يستقبله.....خاص قادر على تحويله إلى سيالة عصبية.....  
تنقل هذه الأخيرة عبر ألياف عصبية حسية في اتجاه.....الذي يحللها و يحولها إلى سيالة عصبية.....تنقل عبر الناقل الحركي، وهو عبارة عن.....  
نحو العضو.....الذي يمكن أن يكون عضلة أو.....تقوم بتنفيذ ردة الفعل.