

Ecole primaire :  
Ain Ghrab  
Professeure :  
Asma Bahrouni

Evaluation à la fin du trimestre 2  
Epreuve : Lecture

Prénom : .....  
Nom : .....  
Classe : 3<sup>ème</sup> année  
Année scolaire : 2022-2023

*le texte*

## A la ferme

C'est l'été, Imed, Salma et Ibtissem vont à la ferme pour se promener et jouer avec les animaux .

Imed court après les poussins. Il adore ces petits animaux jaunes.

Salma donne de l'herbe au mouton . Et Ibtissem prend des photos avec les poules, les tortues et les vaches.

C'est une très belle journée avec les animaux de la ferme.

Ecole primaire : Ain Ghrab Professeure : Asma Bahrouni	<b>Evaluation à la fin du trimestre 2</b> <b>Epreuve : Lecture</b>	Prénom : ..... Nom : ..... Classe : 3 <sup>ème</sup> année Année scolaire : 2022-2023
---	---	--

**1- je coche les phrases justes :**

- Les enfants vont à la maison .
- Les enfants vont à la ferme pour manger .
- Imed adore les poussins.

C2


**2- j'entoure le mot correct :**

- Les enfants vont à la ferme
- en été
  - en hiver
  - au printemps

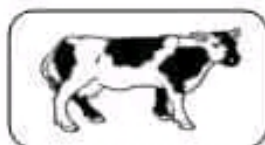
C2


**3- j'écris ( vrai ) ou ( faux ) :**

- Imed va à la campagne avec son père.
- Ibtissem court après les poussins .
- Salma donne de l'herbe au mouton.

C2


**4- je relie par une fleche :**



des animaux

une tortue

une vache

C3


**5- je complète par des mots du texte :**

C'est ..... les enfants sont à la.....  
Ils jouent avec..... de la ferme .

C3

- Imed s'amuse avec les poussins .

6-a)- je relève du texte la phrase qui le montre.

.....

- Ibtissem prend des photos avec les animaux .

6-b)- je relève du texte la phrase qui le montre.

.....

- Les enfants passent une bonne journée à la ferme.

6-c)- je relève du texte la phrase qui le montre.

.....

bon travail 🙌😊

**Tableau d'attribution des notes**

Niveaux de maîtrise \ Critères	Critères minimaux				Critères de perfectionnement
	C1	C2	C3	C4	C5
Aucune maîtrise (-)	0	0	0	0	0 ↓ 4
Maîtrise minimale insuffisante (+-)	0.5/1/ 1.5	0.5 à 1.5	0.5/ 1/ 1.5	1	
Maîtrise minimale(+)	2 / 2.5/ 3	2 à 3	2 à 2.5	2	
Maîtrise maximale (++)	3.5/4.4/5.5	3.5 à 4.5	3	3	

Note : ...../20

Ecole primaire :  
Ain Ghrab  
Professeure :  
Asma Bahrouni

Evaluation à la fin du trimestre 2  
Epreuve : Ecrit

Prénom : .....  
Nom : .....  
Classe : 3<sup>ème</sup> année  
Année scolaire : 2022-2023



1 – Il fait comment ?

.....  
.....  
.....

C1	
C3	
C6	
C7	



2 – Où sont les enfants ?

.....  
.....  
.....

C1	
C3	
C6	
C7	



3 – Les enfants jouent avec quoi ?

.....  
.....  
.....  
.....

C1	
C3	
C6	
C7	

Note : ..... /10