

الاسم:.....	اختبار كتابي عدد 3	المدرسة الإعدادية
اللقب:.....		7 نوفمبر 87 مساكن
القسم:..... الرقم:.....	المادة: التربية التكنولوجية	التاريخ: 2010/04/24

1.5

(1) أكمل الفراغات بما يناسب من الكلمات التالية (سطح الإسقاط – مسقط – متعامدا)

توضع القطعة بكيفية يكون وجهها المطلوب مع،
و يأخذ الرّسام مكانا مناسباً يمكنه من مشاهدة ذلك الوجه المتعامد فيقوم برسمه.
يسمى رسم ذلك الوجه

(2) عرف بالإسقاط المتعامد:

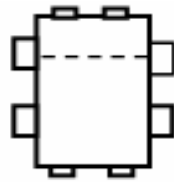
.....
.....

(3) أجب بصحيح أم خطأ.

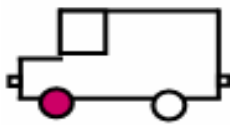
- المسقط الرأسي على يمين المسقط اليساري :
- المسقط العلوي أسفل المسقط الرأسي:
- المسقط اليميني على يسار المسقط العلوي :
- المسقط الخلفي على يسار المسقط اليميني :
- المسقط اليساري على يمين المسقط الرأسي :
- المسقط الرأسي يتوسط المساقط :

(4) تمثل الرّسوم التالية مختلف مساقط شاحنة:

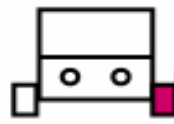
- أتمم تلوين العجلة A على مختلف مساقط السيارة بنفس اللون:
- أذكر أسماء المساقط تحت كل رسم.



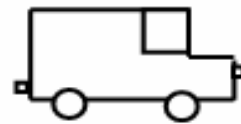
.....



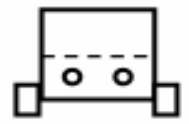
.....



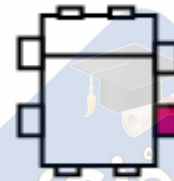
.....



.....



.....

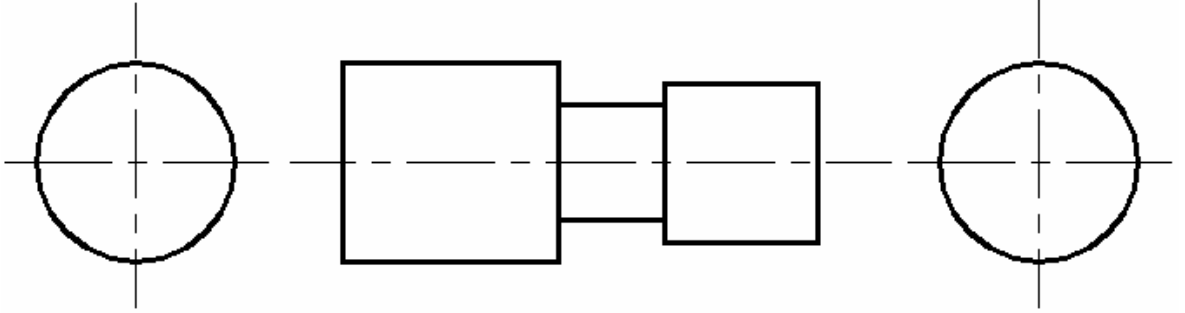


.....

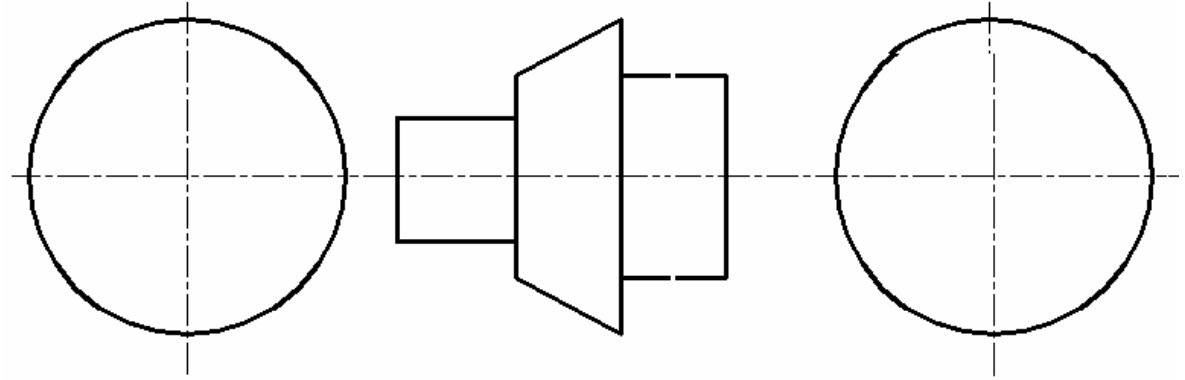
4.5

5) الأشكال الأسطوانية:

- أتم المسقط اليساري والمسقط اليميني للشكل الأسطواني التالي:



- أتم المسقط اليساري والمسقط اليميني للشكل الأسطواني التالي:



حظ سعيد

