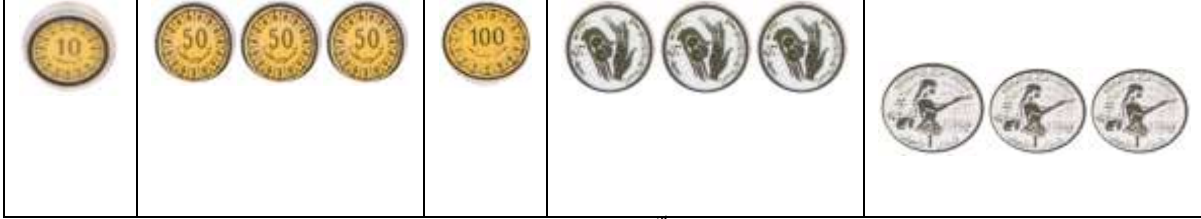


| | | |
|----------------|-----------|--|
| الإسم و اللقب: | الرياضيات | الإدارة الجهوية للتعليم .. المدرسة الابتدائية .. المعلم:.. |
|----------------|-----------|--|

هالة بنية مجتهدة في دراستها تفوّقت في امتحان الثلاثي الأخير فكافأها والداها بإرسالها إلى مصيف في مدينة طبرقة.
قبل الذهاب إلى المصيف كسرت هالة حصّالتها فوجدت بها المبلغ المالي التالي:



التعليمة 1: أحسب المبلغ المالي الذي وجدته هالة :

معاً
لـ

زادها أبوها مبلغاً مالياً فصارت تملك 9950 مي

التعليمة 2: كم زادها أبوها ؟

معاً
لـ
مع2ب
لـ

أثناء تجولها في المدينة شرت هالة خاتماً ثمنه 2750 مي وقلادة من المرجان يفوق ثمنها ثمن الخاتم بـ 1450 مي

التعليمة 3 : كم بقي عندها بالمي ؟

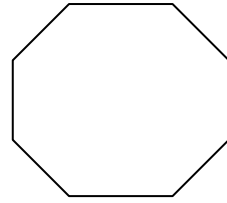
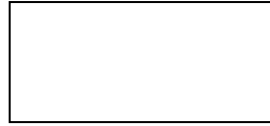
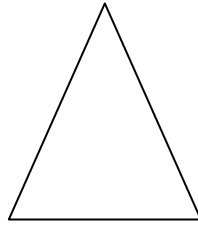
معاً
لـ
مع2أ
لـ
مع2ب
لـ

قبل عودتها من المصيف شرت هالة أيضاً 4 تحف خشبية ثمن الواحدة 320 مي و 6 قطع من الشكلاطة ثمن القطعة الواحدة 178 مي .
أطرح سؤالاً مناسباً لهذه الوضعية يتطلب حلّه إجراء عمليتين حسابيتين
السؤال:

مع2ج
لـ
مع2ج
لـ
مع5

أثناء إقامتها بالمصيف تسلّت هالة برسم بعض الصور وتلوينها ، اختارت منها صورتين ، الأولى مستطيلة الشكل و الثانية مربعة الشكل لتؤطرها و تهديها لوالدتها .
ألاحظ هذه الصور و ألون محيط الصورتين.

لـ
لـ
لـ



مع4
لا

أرادت هالة تأطير صورها بسفينة جميلة ثمن المتر الواحد 140مي
أبحث عن محيط الصورة المستطيلة بالصم علما و أنّ قيس طولها
يساوي 8 دسم و عرضها 70 صم

مع3
لا
مع4
لا

.....
.....
.....

أبحث عن محيط الصورة المربعة إذا كان ضلعها يساوي 6 دسم و 40 صم.

.....
.....
.....

مع3
لا
مع4
لا

ما هو طول السفينة بالمتر؟

.....
.....

مع2
لا

تذكرت هالة أنّها لم تعد تملك سوى قطعة نقدية ذات 1 د تسلّمتها من أمّها قبل
مجيئها إلى المصيف فهل يكفيها هذا المبلغ لشراء السفينة؟ علّل جوابك.

.....
.....

مع2ج
لا
مع1
لا

غادرت هالة منزلها يوم الأحد 21 جويلية 2006 و بقيت بالمصيف 15
يوما.

* أبحث عن تاريخ عودتها منه (اليوم ، الشهر ، السنة)

.....
.....

مع3
لا

جدول إسناد الأعداد

معايير الحد الأدنى

| المجموع | مع5 التميز | مع4 | مع3ب | مع3أ | مع2ج | مع2ب | مع2أ | مع1 | |
|---------|---------------|-----|------|------|------|------|------|-----|-------------------|
| | 0 | 0 | 0 | 0 | 0 | 0 | 0 | 0 | انعدام التملك |
| | 2 | 1 | 0.5 | 1 | 1 | 0.5 | 0.5 | 0.5 | التملك دون الأدنى |
| | 3 | 2 | 1 | 1.5 | 2 | 1.5 | 1 | 1 | التملك الأدنى |
| | 5 | 3 | 1.5 | 2 | 3 | 2.5 | 2 | 1.5 | التملك الأقصى |