

م (الطاهر صفر المروج 3

فرض تألّيفي عدد 3

الاسم واللقب:

الاستاذه: راضية السنوسي

علوم الحياة و الأرض

القسم: 7 أساسي 4_5 و 6

الجزء الثاني (10 نقاط)

أتمم فراغات الفقرة التالية بما يناسبها من الألفاظ داخل الإطار (احذر الكلمات الدخيلة)

تمرين عدد 1 (3 نقاط)

الثمرة-المتعضي-وحيدة-الوحدة-الأعضاء_ أحادي الخلية-أنسجة-أكثر- متعدد الخلايا-السيتوبلازم

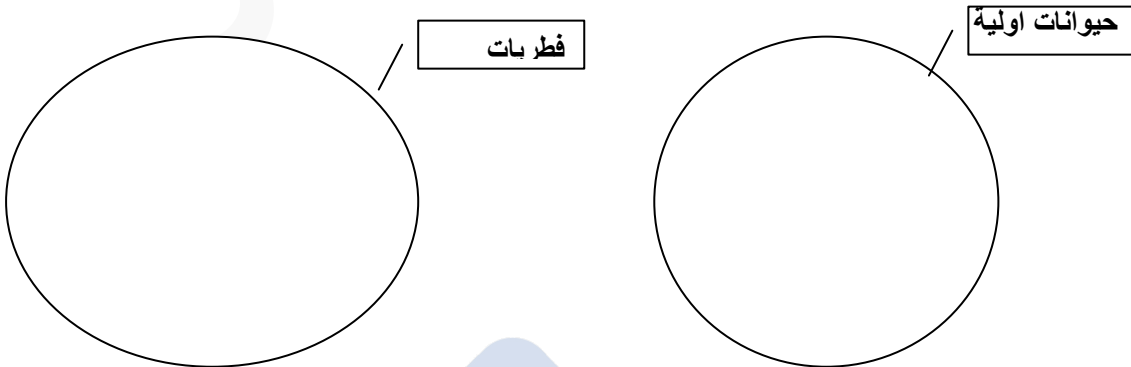
تعتبر الخلية التركيبية و الوظيفية للكائنات الحية، فتتجمع الخلايا لتكوّن التي تكون بدورها داخل الجسم الذي يسمّى
يختلف عدد الخلايا عند الكائنات الحية فهي واحدة عند وأكثر من واحدة عند

صنف في الجدول الكائنات الحية التالية


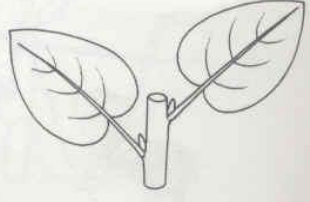
تمرين عدد 2 (4 نقاط)

الكائن الحي	وحيد الخلية	متعدد الخلايا
الإنسان		
الأميبا		
البصل		
البراميسيوم		
الخميرة		
عفن الخبز		

استخرج من بين الكائنات المذكورة الكائنات الدقيقة و صنفها في المجموعات التالية



صنف الأوراق التالية حسب ما هو مطلوب في الجدول

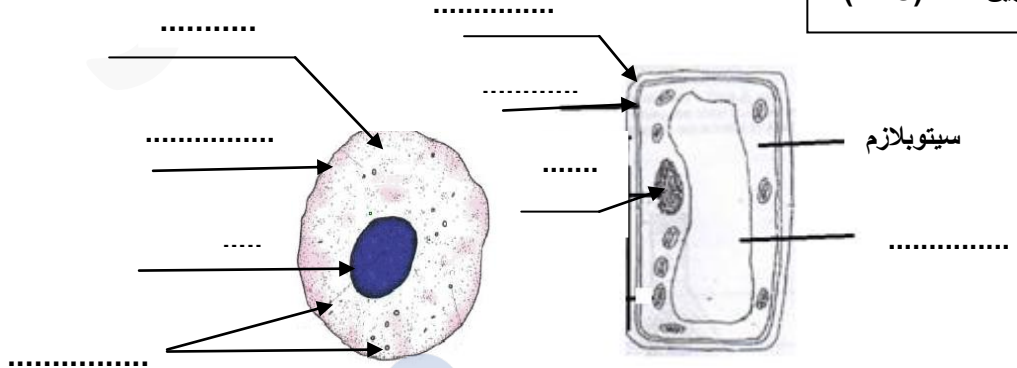
الورقة		معايير التصنيف
		
.....	عدد النسيجات
.....	عدد البراعم الإبطية
.....	عدد الأوراق
.....	نوعها

يمكن تصنيف الأوراق بالاعتماد على معايير أخرى, أذكرها في الجدول و صنف الأوراق بالاعتماد عليها
صنفها بالاعتماد على المعايير التي ذكرتها

2	1	الورقة المعيار
.....
.....

الجزء الثاني (8نقاط)

تمرين عدد 1 (5نقاط)



2

1

-ضع بيانات الوثيقة

-حدد في الجدول التالي الاختلافات بين الخليتين و استنتج نوع كل واحدة (حيوانية أو نباتية)

2	1	
.....	الخصيات
.....	نوع الخلية

تمرين عدد2 (3نقاط)

ضع العبارات المتحصل عليها من خلال التعريفات في الشبكة المجانبية

↓x

				ل	ا	1
						2
ق	ا	ل	ع	م		3
				ل	ا	4

1-تزرع في التربة للحصول على نبات جديد

2-تتكون من نصل و عنق

4تحتوي على البذور

يوافق العمود x عضو من النبتة، اذكره وحدد أنواعه

.....
.....

عمال طبيبا

3

