



الوضعية 1: زار الأهل عيادة لطبيب مختص في جراحات القلب والثرايين.

1) أقيم الفراغات بما يناسب:

القلب يتكون من

يفتح القلب في المس من

2) ألاحظ الرسم التالي واستجِبْ:



1

2

3

4

أ

ب

ج

د

3) أ. ماهو مسار الدم أثناء الدورة الدموية الصغرى؟

ب. ماهو مسار الدم أثناء الدورة الدموية الكبرى؟

4) أ صلح الخطأ إن وُجِدَ:

تعود الدم إلى اللطيين الأيمن بواسطة الشريان الأبهر

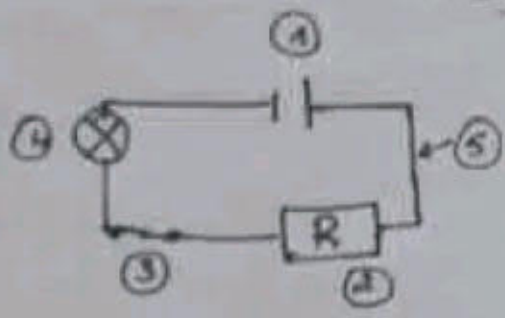
لـ يعود

لـ يخرج

• أثناء الدورة الدموية المقطوعة :
 يعود قدامك البطن الكبير انحرقاتما
 ان يخرج

• أثناء الدورة الدموية الكبرى :
 يخرج الدم من البطن الايسر انحرقاتما
 ان يخرج

للموضعية 2 : اُسْطِي اجزاء الدارة :



- 1
- 2
- 3
- 4
- 5

2 اصل الخطا ان رجيد :

الاسلاك الكهربية تكون من جزء معدني فقط

• عندما تتناسب فولتية الخلية مع فولتية المصباح لا يستعمل



- 3 اربط بسلم :
- لا يستعمل (خلية 4.5) (مصباح 3.7)
- يستعمل (خلية 1.5) (مصباح 1.5)
- لا يستعمل (خلية 1.5) (مصباح 3.0)

4 اخلقنا الدارة ولكن المصباح لم يستعمل اذكر ابا

- السبب 1 :
- السبب 2 :
- السبب 3 :



الوضعية 1: زار الأطفال عيادة لطبيب مختص في جراحة القلب والتشرييين

1) أتيهم الفحائات بما يناسب:

القلبي عملة موزنة تتكون من أذيين وطينين

يفتح القلب في الحيز الأيسر من القوس الصدري قرب الأذن اليسرى

2) ألاحظ الرئسم التالي واسمي:



- 1 - وريد رئوي
- 2 - شريان الأبهري
- 3 - وريد أحوي
- 4 - شريان رئوي
- أ - أذنة يسرى
- ب - طينين أيسر
- ج - أذنة يمينى
- د - طينين أيمين

3) أما هو مسار الدم أثناء الدورة الدموية الصغرى؟

الطين الأيمن ← شريان رئوي ← الرئتان ← الوريد الرئوي ← الأذينة اليسرى

ب- ما هو مسار الدم أثناء الدورة الدموية الكبرى؟

الطين الأيسر ← الشريان الأبهري ← الخطائى الأخرى
الوريد الأحوي ← الأذينة اليمينى

4) أطلع الخطأ إن وجمدة:

تعود الدم إلى الطين الأيمن بواسطة الشريان الأبهري

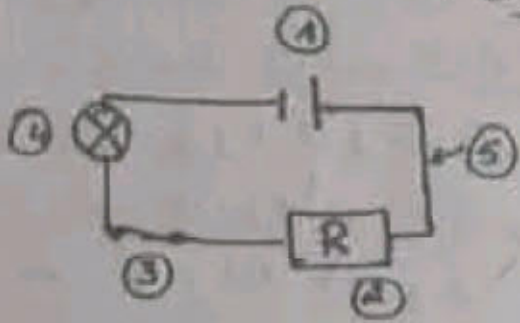
ثم يعود الدم إلى الأذينة اليمينى بواسطة الوريد الأحوي

ثم يخرج الدم من الطين الأيمن بواسطة الشريان الرئوي



يعود قدم إلى البطينة التي يمر أعمر قاتما
 ثم يتخوذ الدم إلى الأضيق الأضيق أعمر قاتما
 أثناء الثورة الأضيق الكبرى :
 يخرج الأدم من البطينة الأضيق أعمر قاتما
 يخرج الدم من البطينة الأضيق أعمر قاتما

للموضعية 2 : ⑤ أستيي أسياء الدارة :



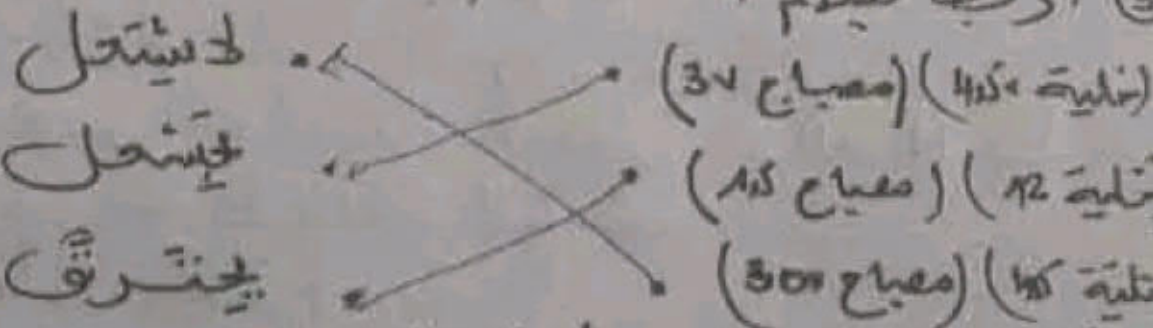
- ① - خلية
- ② - مصباح
- ③ - قاطعة
- ④ - مصباح كهربائي
- ⑤ - أسلاك كهربائية

② أصل الخطأ إن رُجِد :

الأسلاك الكهربائية تكون من جزء معدني فقط
 والأسلاك الكهربائية تكون من جزء معدني داخلي وخلاف ذلك على طرف خارجي
 عندما تتناسب فولطية الخلية مع فولطية المصباح لا يتغل
 عندما تتناسب فولطية الخلية مع فولطية المصباح يتغل بصورة

تسبب

③ أربط بسلام :



④ أصل الخطأ الدارة ولكن المصباح لم يستغل أذكر أسباب

- السبب 1 : المصباح تالف
- السبب 2 : الخلية تالفة
- السبب 3 : الأسلاك عازلة أو تالفة