

السنوات
الثامنة

فرض تاليفي رقم 3
في مادة التربية التكنولوجية

لمدرسة الإعدادية
2012
الخضراء سببيلة

العدد المسند /20 /.....

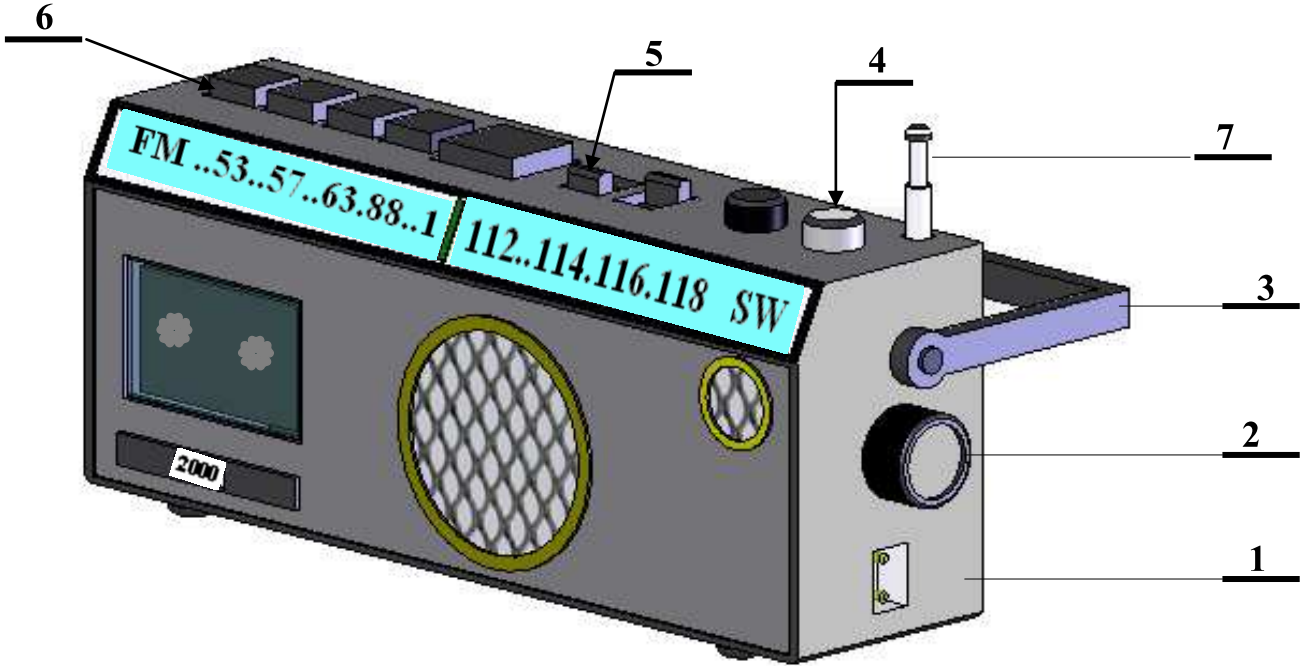
القسم

اللقب

الاسم

المُنْتَج : راديو كاسيت

يحتوي جهاز الراديو كاسيت على عناصر و مكونات كهربائية عديدة نذكر بعضها في المدونة أسفل الرسم



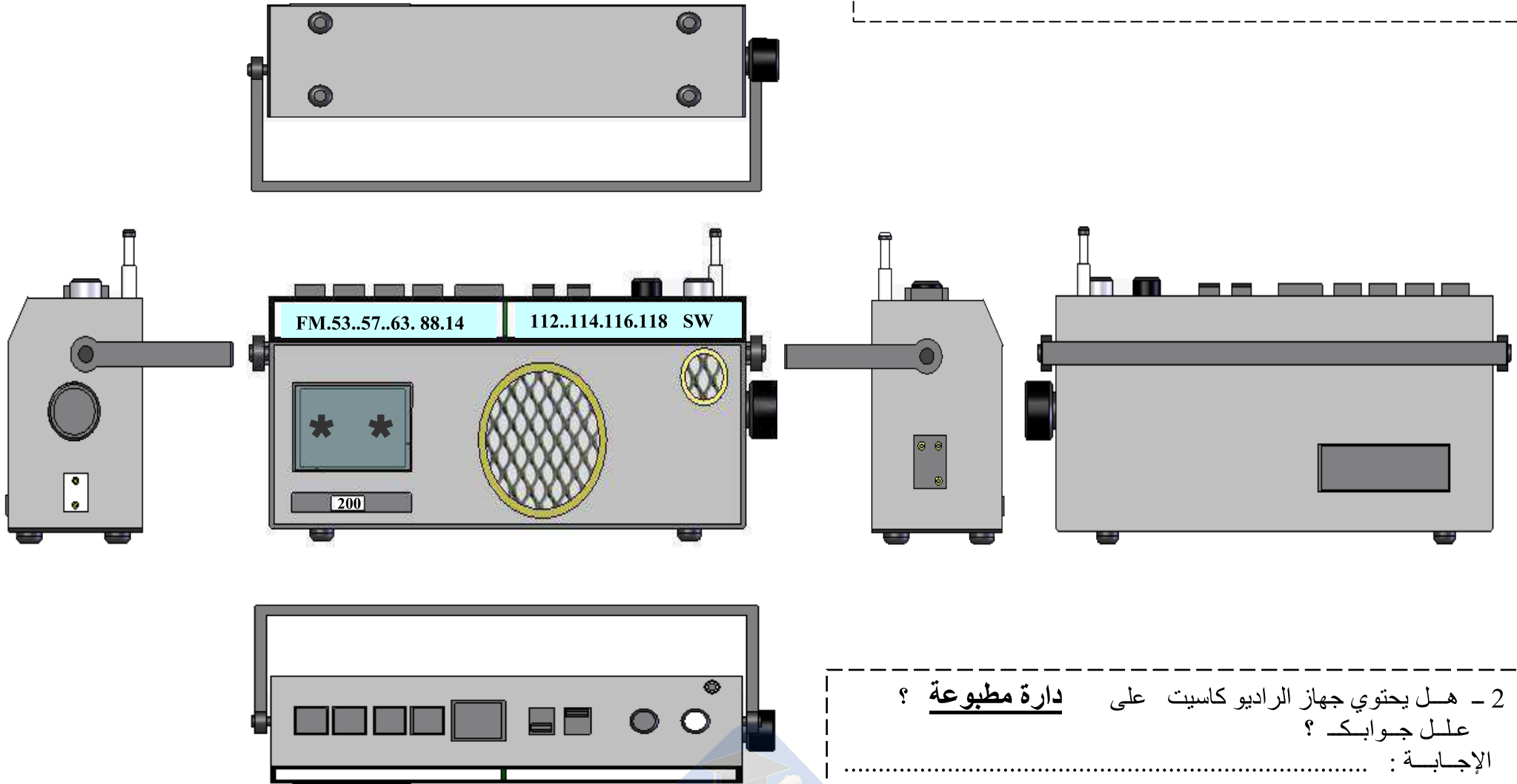
7	1	الهوائي	ألمنيوم	7
6	5	أزرار تشغيل الكاسيت	بلاستيك	6
5		زر تشغيل الراديو	بلاستيك	5
4	1	زر التحكم في الصوت	بلاستيك	4
3	1	المقبض	بلاستيك	3
2	1	المبدل	بلاستيك	2
1	1	الحاوي	لدائن متصلدة	1
الرقم	العدد	التسمية	المادة	الملاحظات

المدرسة الإعدادية الخضراء بسببيلة

الاسم	راديو كاسيت	السلم
اللقب		

2

تمرين رقم I
1- لَوْن زَر التَحْكَم فِي الصَوْت بِنَفْس اللَوْن فِي المَسَاقِط الَّتِي يُمَكِّن مَشَاهِدَتَهُ فِيهَا

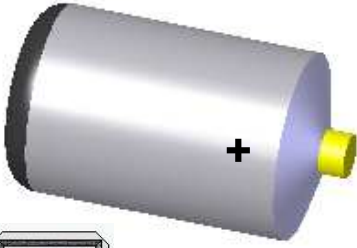


2- هل يحتوي جهاز الراديو كاسيت على دارة مطبوعة ؟
علل جوابك ؟
الإجابة :

1.5

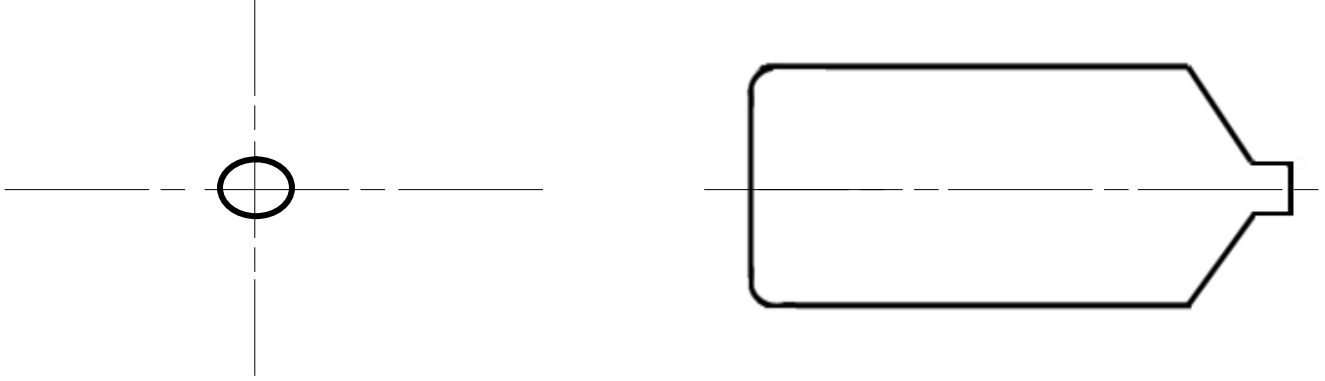
تمرين رقم II

- 1 - يتعذر علينا أحيانا تشغيل جهاز الراديو كاسيت بالكهرباء فنلجأ إلى تشغيله بالأعمدة الجافة .
- أتمم في الرسم الموالي المسطتين الرأسي واليميني للعمود الجاف .
- ترقيم المسقط اليميني بعد قيس الأبعاد



2.5

السلم: 1/1

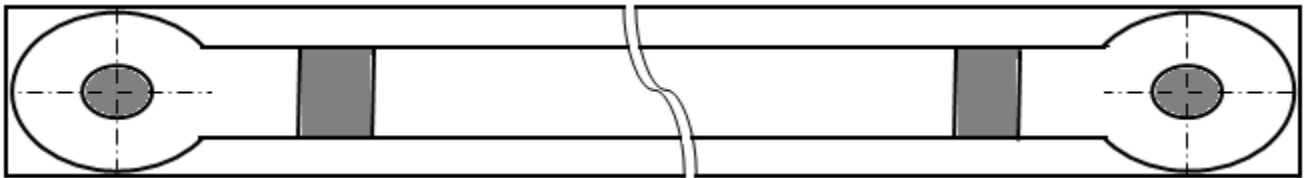


1.5

- 2 - أتأمل مكونات جهاز الراديو كاسيت في الصفحة الأولى ثم أذكر مثالا (الاسم) من عناصر هذا المنتج له شكلا من الأشكال المدرجة في الجدول الموالي .

الشكل	موشوري	مركب	أسطواني
المثال (الاسم)

يتم إعداد و صنع مقبض جهاز الراديو كاسيت بعدة مراحل



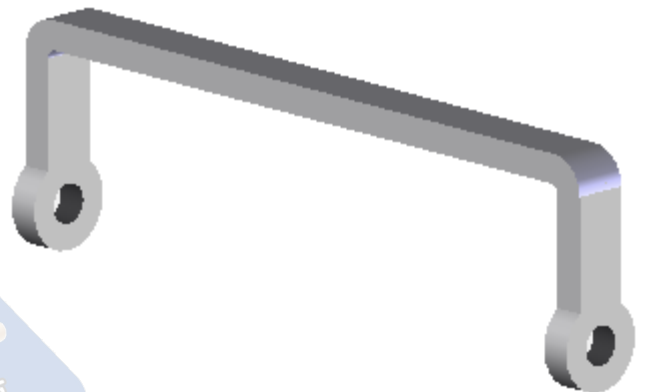
- 3 - أتعرف إلى العمليات التقنية التي



مر بها المقبض ليصبح على هذا النحو

3.5

أ
ب
ج
د
هـ
و

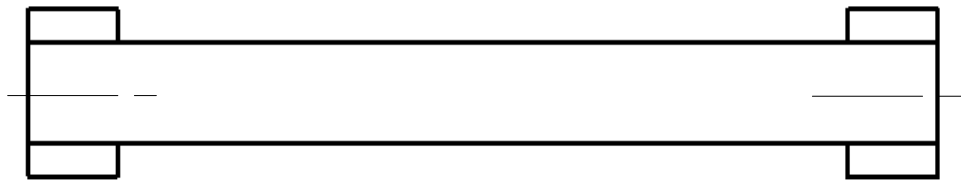
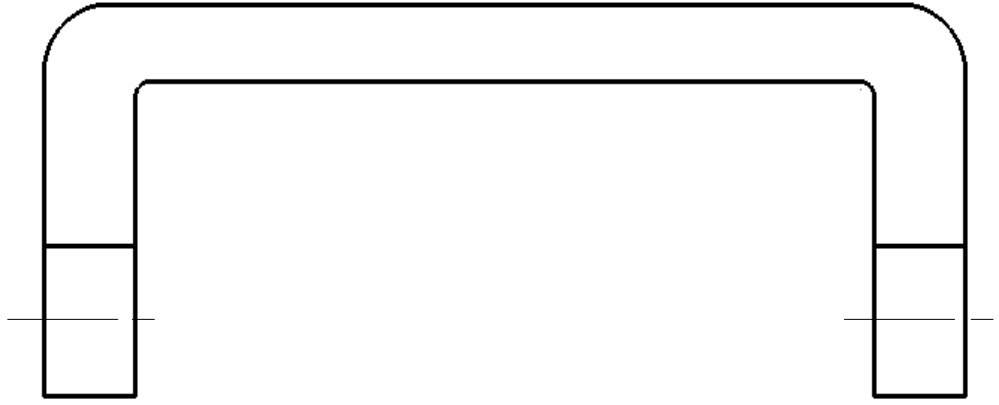
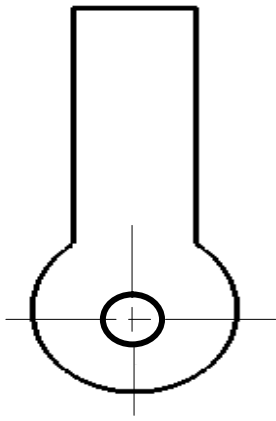


- 4 - ما نوع الثقب الذي أنجز على المقبض ؟ إجابة

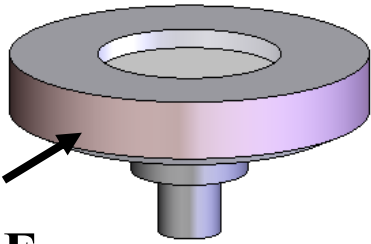
زحني

تمرين رقم III 1- أتم رسم المساقط الرأسي و اليميني و العلوي لمقبض
الراديو كاسيت .

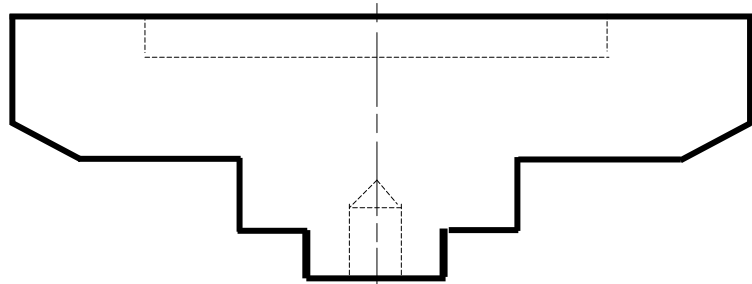
5.5



1 - أتم رسم المسقطين الرأسي و العلوي لمبَدَل الراديو كاسيت .



F



3.5

