

2008/2007	فرض تألّيفي 03 علوم الحياة والأرض المستوى: سابعة أساسي	إعدادية منزل كامل الأساتذة: نجاة بن رحمة معط الله عمار
الاسم واللقب والرقم والقسم		

الجزء الأول: 14 نقطة

التمرين الأول: 5 نقاط

أكمل الفقرة التالية بما يناسب من المفردات

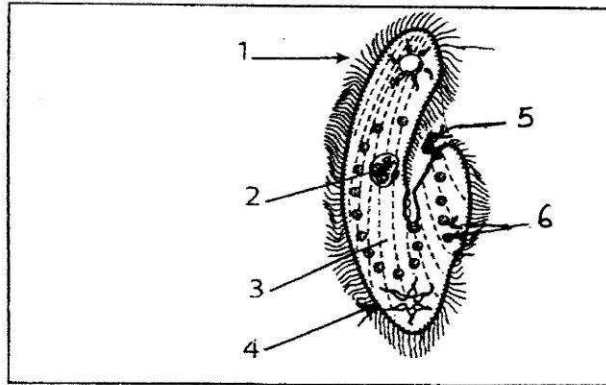
تعتبر الخلية التركيبية والوظيفية للكائنات الحية. فتتجمع الخلايا لتكون
..... و أما مجموعة من فتكون عضواً والكائن الحي يتركب من
مجموعة..... تؤدي وظائف مختلفة مثال

قد تكون الخلية الواحدة كائنا حيا يسمى مثال

أما الكائن الحي الذي يتكون من خلايا عديدة فيسمى كائنا مثال

التمرين الثاني : 3.5 نقاط

عند فحص قطرة من منقوع التبغ بواسطة المجهر نشاهد كائنات حية دقيقة من أهمها الكائن
الذي يمثله الرسم الموالي.



1 - أعط عنوانا للرسم و اكتب ما يناسب من البيانات أمام الأرقام.

هل ينتمي هذا الكائن إلى الكائنات أحادية الخلية أو إلى متعددة الخلايا ؟ علل جوابك

التمرين الثالث: 3.5 نقاط

أربط بسهم الكائن الحي وخصائصه

- 1- الأميبا
 - 2- الجزر
 - 3- خميرة الخبز
 - 4- الإنسان
 - 5- البرامسيوم
 - 6- دودة الأرض
 - 7- عفن الخبز
- أ - نبات وحيد الخلية
 - ب - متعدد الخلايا
 - ج - حيوان وحيد الخلية
 - د - حيوان متعدد الخلايا

التمرين الرابع: 2 نقاط

أتمم الجدول التالي بذكر التعريف أو المعرف به في كل حالة.

المعرف به	التعريف
المجهر	
	مجموعة من الخلايا المتشابهة والتي تؤدي نفس الوظيفة
الخلية	
	كائن دقيق يعيش في المياه الراكدة يتحرك بواسطة أهداب

2/3



الجزء الثاني: 6 نقاط

التمرين الأول: كقياس تكبير المجهر=3 نقاط

أ - اشرح كيف يمكن احتساب تكبير المجهر؟

.....
.....

ب - ابحث عن تكبير المجهر إذا علمت أن العدسة الشيئية تحمل تكبير $x40$ و أن العدسة العينية تحمل علامة $x 15$

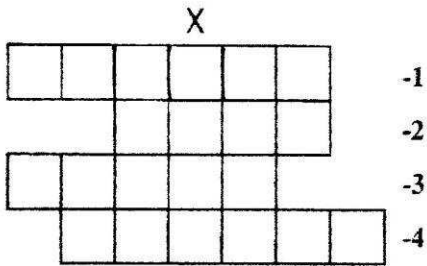
.....
.....

د - إذا كان قطر الخلية يساوي $1000/5$ مم فكم يبدو هذا القطر باستخدام التكبير المشار إليه في * ب *

.....
.....

التمرين الثاني: 3 نقاط

أ - ضع العبارات المتحصل عليها من خلال التعريفات الواردة أسفله داخل الشبكة باتباع الأرقام



-1

-2

-3

-4

1 - تزرع في التربة للحصول على نبات جديد (معرفة)

2 - جهاز يؤمن عيش النبتة

3- يمتد داخل الورقة مكونا العروق

4 - أعضاء تحتوي على بذور (معرفة)

ب - يوافق العمود (X) اسم عضو من النبتة تعرف إليه وبين دوره

.....
.....

.....

