

الاسم واللقب:	اختبر ايقاظ علمي الثلاثي الثاني 2016/2015	المدرسة:..... القسم: السنة الأولى
---------------------------------	--	--

السند 1

نظمت مدرسة رامي رحلة لزيارة منتزه "فريقيا" دفع رامي معلوم المشاركة وبقي ينتظر اليوم الموعود ها هو نائم في سريره

التعليمية 1

اضع علامة (X) امام الجواب الصحيح:



هذا الحدث وقع في الليل () في النهار ()

التعليمية 2

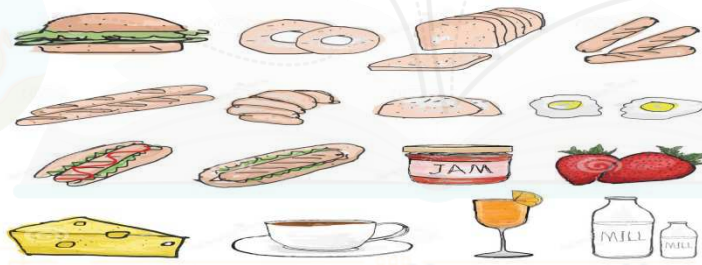
اضع ما يدل على الزمن في الرسم داخل خط مغلق

السند 2

استيقظ رامي باكرا فغسل وجهه واطرافه ثم تناول فطور الصباح

التعليمية 1

الون الاغذية التي يمكن لرامي ان يتناولها في فطور الصباح



مع 1أ

مع 2
ب

مع 1أ

السنة 3

تحرص ام رامي على اعداد وجبات كاملة ومتوازنة لأفراد عائلتها كما تهتم بصحة ابنها لهذا فان رامي ينمو نموا عاديا

التعليمية 1

ارتب مراحل نمو الانسان بوضع الأرقام من 1 إلى 4

مع 2



السنة 4

وصلت الحافلة الى منتزه "فريقيا" وكانت الشمس مشرقة والسماء صافية



التعليمية 1

اضع العلامة (X) تحت المشهد الذي يمثل وقت وصول الحافلة الى المنتزه :

السنة 5

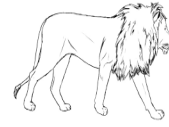
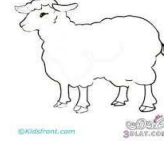
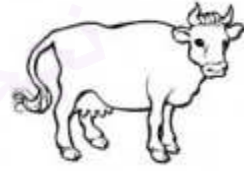
شاهد رامي حيوانات كثيرة مع صغارها

التعليمية 1

اربط كل حيوان بصغيره

مع 2

مع 1



السند 6

اثناء التجول في المنتزه رمى أحد الأطفال تفاحة امام الأسد لكنه لم يأكلها

التعليمية 1

الون التعليل المناسب

+ لأنه يحس بالجوع
+ لأنه لاعم

لم يأكل الأسد التفاحة +

التعليمية 2: أصلح الخطأ ان وجد

.....

- الذنب حيوان عاشب

.....

- الحصان حيوان لاعم

.....

- الدجاجة حيوان كالش

جدول إسناد الأعداد

المعايير						
	مع 1أ	مع 2أ	مع 2ب	مع 1أ	مع 1ب	
مع 3	0	0	0	0	0	- -
2	0	0	0	0	0	- +
	1	1	1.5	1	0.5	- +
3	2	2	3	2	1	++
	3	3	4.5	3	1.5	+++