

Collège Mzawgha  
01/12/2010  
Prof : Ibrahim Ben Khalifa  
Durée : 1 heure.

Devoir de synthèse N°1  
Informatique

Prénom :.....  
Nom :.....  
Classe : 7B..... G.....

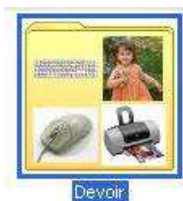
**Partie I -Durée 30 minutes-(10 points) :**



1. Ouvrir le **disque dur**.



2. **Ouvrir** le dossier « **Devoir** ».



3. **Créer** deux (02) **nouveaux dossiers** « **entrée** » et « **sortie** » pour **classer** les **fichiers** trouvés.



4. **Supprimer** les **fichiers** qui **ne conviennent pas**.

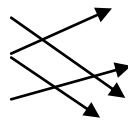


**Partie II -Durée 30 minutes-(10 points) :**



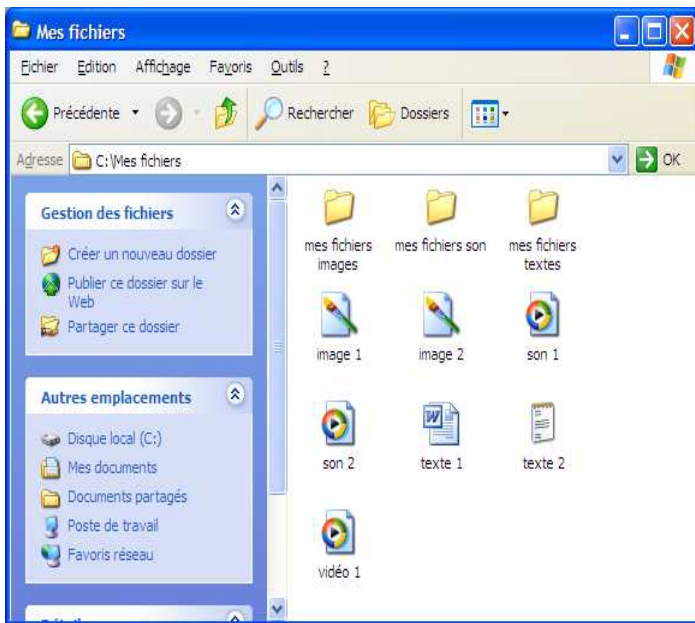
**Exercice N°1 : (4 pts)**

- Relier par des flèches :



Les <b>périphériques</b>		Ensemble de <b>programmes</b> nécessaires au <b>démarrage</b> et à <b>l'utilisation</b> d'un ordinateur
Les <b>supports</b> d'informations		Les <b>objets</b> qui contiennent les <b>fichiers</b>
Le <b>système d'exploitation</b>		Les <b>outils</b> matériels <b>liés</b> à l'unité centrale
Les <b>dossiers</b>		Les <b>outils</b> utilisés pour <b>stocker</b> les <b>informations</b>

**Exercice N°2 : (3 pts)**



- Nombre de **dossiers** =.....
- Nombre de **fichiers** =.....
- Nombre de **fichiers textes** =.....

**Exercice N°3 : (3 pts)**

Hier, SAMI a **démarré** son **ordinateur**, mais **l'écran** a affiché le message suivant « **Insérer un disque système** » et **l'ordinateur** a resté **bloqué**, SAMI **n'a pas pu utiliser** le **clavier**, ni la **souris**.

- Quel **système** est demandé par **l'ordinateur** ?

.....

- Donner un **exemple** que tu connais :

.....

