

السنة الرابعة	تقييم مكتسبات التلاميذ في نهاية الثلاثي الأول 2010-2009	المدرسة الابتدائية الخاصة "نور المعارف"
العدد 20	المادة : رياضيات	
الاسم و اللقب :		

السند عدد 1: بمناسبة عيد الأضحى المبارك قرّر تلاميذ السنة الرابعة تجميع مبالغ ماليّة لإعانة العائلات المعوزة . جمّع الأطفال 68 240 مي .

التعليمة 1-1 : أمثل هذا المبلغ بأقل القطع النقدية و الأوراق المالية.

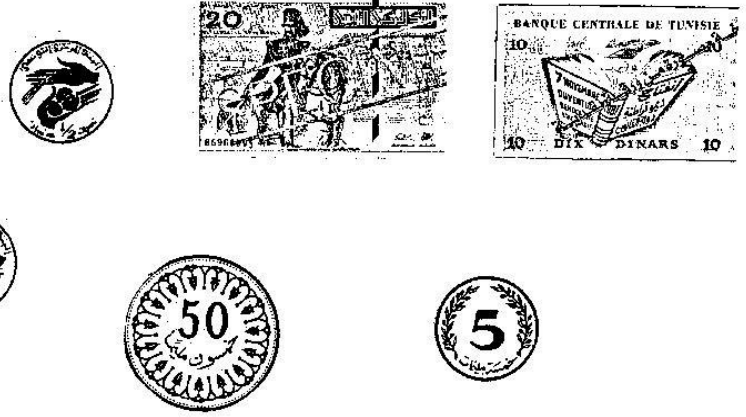
السند عدد 2: أضافت المعلمة ورقة ماليّة ذات 30 ديناراً

التعليمة 2-1 : أحسب المبلغ الذي أصبح لديهم؟

.....

.....

التعليمة 2-2 : أكمل تمثيل هذا المبلغ المالي



مع 13

مع 1

مع 2

مع 3

السند عدد 3: توجه ممثلين من القسم إلى مغازة لبيع الملابس فاقتنوا سروالا بـ30 ديناراً
خفض لهم البائع في ثمنه 3420 مي و معطفا يزيد ثمنه عن ثمن السروال قبل التخفيض
بـ 6720 مي

التعليمة 1-3: أحسب ثمن المشتريات

.....
.....

السند عدد 4: قرّر الأطفال شراء أغذية بالنقود المتبقية فشروا 10 كغ من الكسكسي ثمن الكغ
الواحد 830 مي و 7 كغ من السكر مع العلم أن الكغ الواحد من السكر يقل ثمنه عن ثمن الكغ الواحد
من الكسكسي بـ 90 مي .

التعليمة 1-4: أحسب ثمن الكسكسي.

.....
.....

التعليمة 2-4: أحسب ثمن السكر.

.....
.....

التعليمة 3-4: أحسب المبلغ المتبقي.

.....
.....

السند عدد 5: قال أحد الأطفال: " تنقصنا مجموعة من اللعب لإضفاء بهجة العيد على
الأطفال المعوزين فقرر التلاميذ شراء 8 كرات بـ 2300 مي الواحدة واقتنوا بالباقي نقايات.

التعليمة 1-5: أطرح سؤالين و أجيب عنهما .

السؤال 1:

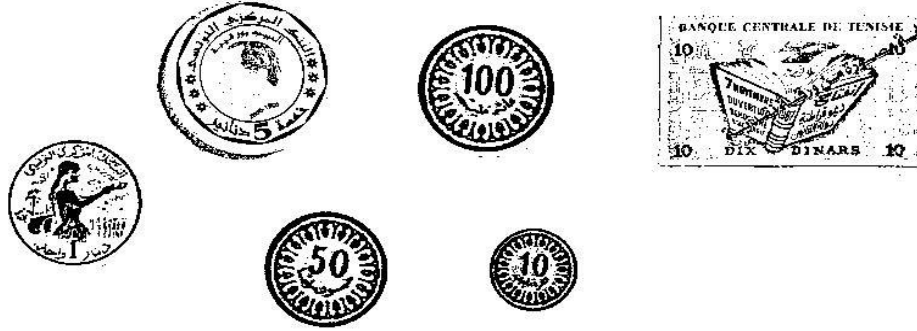
الاجابة 1:

السؤال 2:

الإجابة 2:

السند عدد 6 :

قالت المعلمة: "ينقصنا أوراق تغليف و أشرطة للزينة . سأتبرع بئمنها بما أن نقودكم قد نفذت".
هذه القطع و الأوراق التي تبرعت بها المعلمة.



التعليمة 1-6 : أحسب هذا المبلغ.

..... مي

مع 3 أ

السند عدد 7 : اقتنت المعلمة 30 م من الأشرطة ب 47 مي المتر الواحد و بالباقي أغلفة .

التعليمة 2-7: احسب ثمن الأشرطة .

.....

.....

مع 1

مع 2 ج

السند عدد 8 : عند التغليف قامت المعلمة بقص الأشرطة حسب أطوال مختلفة .

التعليمة 1-8 : أحول حسب الوحدة المطلوبة :

3 م و 5 صم =

1000 مم و 50 دسم =

1340 مم = م و صم

السند عدد 9 : قبل قصّ الأغلفة رسم التلاميذ خطوطا و نقاطا على الأوراق .

التعليمة 1-9 : أرسم مستقيما يمرّ من (أ ، ب) و أسميه "ل"

مع 3 ب

مع 4

التعليمة 9-2 : ألون قطع المستقيمت بالأخضر .

التعليمة 9-3 : أرسم نصف مستقيم [ك س) متقاطع مع المستقيم "ل" في النقطة "أ" .

أ.

ب.



معيار التميز	معايير الحد الأدنى						
	معد 4	معد 3 ب	معد 3 أ	معد 2 ج	معد 2 أ	معد 1	
معد 5	0	0	0	0	0	0	انعدام التملك
2.5	1	1	0,5	1	1	0,5	دون التملك الأدنى
	2	2	1	2	2	1	التملك الأدنى
5	3	3	1,5	3	3	1,5	التملك الأقصى