

السند 1: زار أحمد حديقه سامي في الريف وقاما يحوك فشاهدا
حيوانات مختلفة

التعليمة 1: أزل بين كل حيوان وطريقة صيده للقرينة

السُرُوقَةُ . الحيلة والفتح

الدَّجَابَةُ . المطاردة

الأَفْعَى . المباغنة

السند 2: قال أحمد: «لقد تكاثرت الأفاعي بسبب الصيد
الجائر للقنفذ»

التعليمة 1: أزل ما يؤذي الصيد العشوائي للحيوانات

التعليمة 2: أصلح الخطأ إن وجد

يَتَعَقَّقُ الثَّوَارِيزُ الْبَيْبِيَّ بِالْمَعَافِظَةِ عَلَى كُلِّ مَكُونَاتِ الْبَيْتَةِ
مِنْ كَائِنَاتٍ حَيَّةٍ وَأُخْرَى غَيْرِ حَيَّةٍ

السند 3: لاحظ الصديقان عموصا يهمن بحفر حفرة قميعة

التعليمة 3: أكوّن سلسلة غذائية يكون فيها الدعوم
حلقه من حلقاتها

التعليمة 3: أكمل بما يناسب

الدعوم مستهلك من درجة

التعليمة 3 ج : أَصْلِحِ الْخَطَأَ إِنِ وُجِدَ .
يَقْرِضُ الدَّعْمُوصُ فَرِيَسْتَهُ مَرَّتَيْنِ ثُمَّ يَبْتَلَاهُمَا

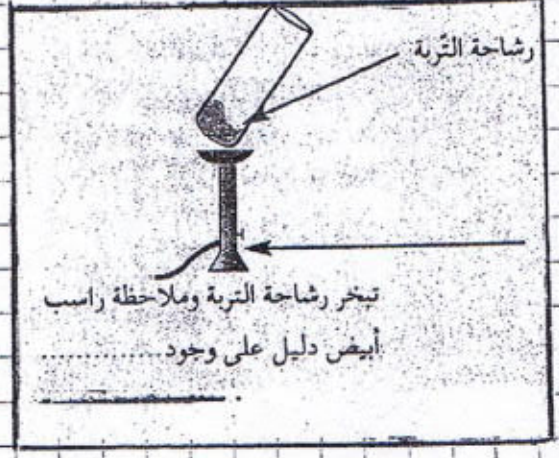
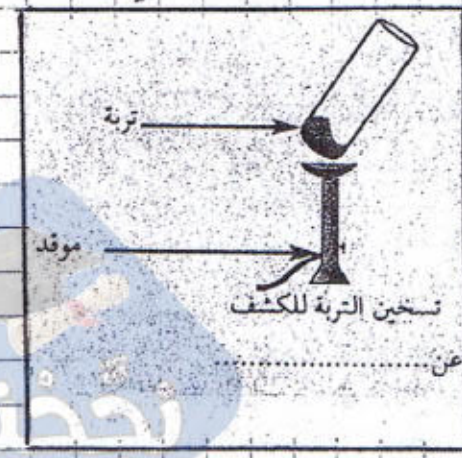
مع
3

السند 4 : وَأَمَلِ الصَّيْبَانِ جَوْلَتَهُمَا فَقَالَ أَحْمَدُ : « هَذِهِ التُّرْبَةُ صَالِحَةٌ لِلزَّرَاعَةِ لِأَنَّهَا تَعْتَوِي عَلَى بَقَايَا الْحَيَوَانَاتِ »
التعليمة 4 : أُخِيْدَةُ إِسْمُ الْمُكْوَنِ النَّبِيِّ ذَكَرَهُ أَحْمَدُ

مع
4

السند 5 : قَامَ أَحْمَدُ بِالتَّجْرِبَتَيْنِ التَّالِيَتَيْنِ :
التعليمة 5 أ : أَكْتُبِ الْمُكْوَنَ الْمُنَاسِبَ لِكُلِّ تَجْرِبَةٍ

مع

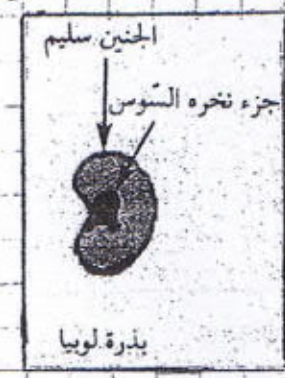


التعليمة 5 ب : أَصْلِحِ الْخَطَأَ إِنِ وُجِدَ
وَجُودَ الْأَمْلَاحِ الْمُعْتَدِيَةِ فِي التُّرْبَةِ نَاتِجٌ عَنِ تَفْتُّتِ الْمَخْضُورِ

مع

السند 6 : أَخْضَرَ أَحْمَدُ بُدُورًا مُتَشَوِّعَةً لِزُرْعَتِهَا
التعليمة 6 : الْأَحْيَا الْبُدُورَةَ وَأَكْتُبِ صَالِحَةَ الزَّرَاعَةِ أَوْ غَيْرَ صَالِحَةَ
الزَّرَاعَةِ وَأَعْلِلْ إِيَّابَتِي

التعليل :



مع

مع

Info Magic Khniss 28 779 218

السنة 7: قام أحمد بزراعة بدور الفول في ركن منزرو
 من الخديقة خوفاً من مغالب الدجاج وقام بتغطية
 المكان يقطع من القماش قبةً مظلمة.
 التعليم 17: هل أحسن أحمد التصرف؟ أعلل إجابتي

عدد 2

التعليم 7ب: أطلع الخطأ إن وجد
 الماء المقتصر بالساق يتبخر في مستوى الجذور

عدد 3

السنة 8: أحسن أحمد بالعطش فمّم يشرب ماء السر
 لكن مروان منعه
 التعليم 18: لماذا حسب رأيك؟

Info Magic Khniss 28 779 218

التعليم 8ب: أطلع الخطأ إن وجد
 عملية التخمير تتأمن الماء من الشوائب التي تطلق
 على سطحه.

جدول إسناد الأعداد

| 3 م | 2 م | 1 م | |
|-------|---------|-------|------------------------|
| 0 | 0 | 0 | انعدام التملك (---) |
| 2 1 | 3 1,5 | 5 ← 1 | دون التملك الأدنى (+-) |
| 4 | 3 | 4,5 | التملك الأدنى (++) |
| 5 | 6 | 9 ← 7 | التملك الأقصى (+++) |