

السند 1: نهض فوزي من فراشه مسرعاً ليرافق أمه إلى طبيب العظام.

التعليمة 1: أضغ علامة أمام السلوك الخاطي

❖ غسل فوزي وجهه وأطرافه.

❖ تناول فوزي فطوره دون أن يغسل يديه.

❖ قام فوزي ببعض الحركات الرياضية.

السند 2: قالت الأم لابنها << هل تعلم قواعد المحافظة على الجسم؟ >>

أجاب فوزي << نعم يا أمي. أعلمها جيداً >>

التعليمة 2: أكتب "نعم" أو "لا" أمام الإفادة الصحيحة.

- أحافظ على سلامة جسمي :-

أمارس الرياضة باستمرار

العب بأشياء حادة

اتغذى تغذية سليمة

السند 3: في طريقهما إلى عيادة الطبيب شاهدت الأم و ابنتها عبيد المشاهد.

التعليمة 3: أصلح الخطأ



نشرّب الحليب من
ضرع البقرة



يجب أن نلعب في
الشارع.

نحخي

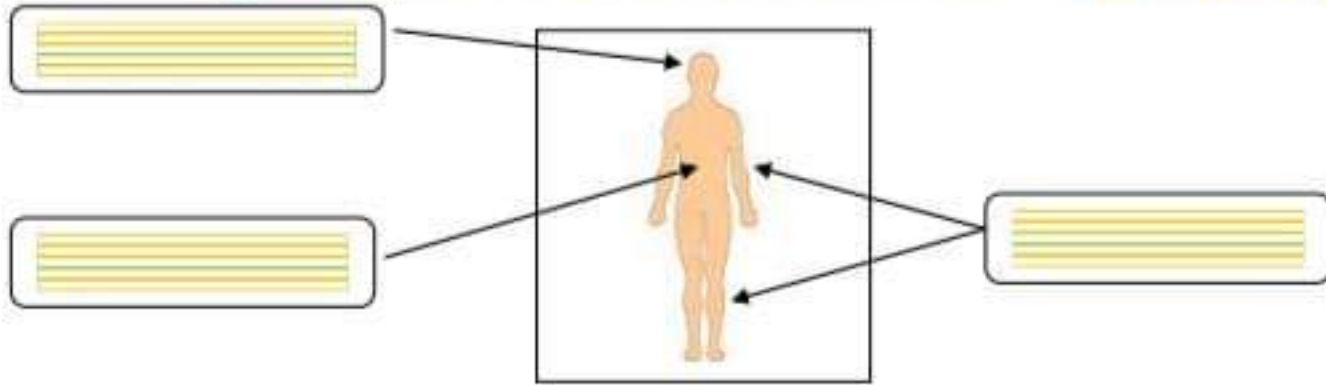
للا
معا

للا
معا

للا
معا

السند 4: وَصَلَتْ الْأُمُّ وَابْنُهَا إِلَى الْعِيَادَةِ . جَلَسَا فِي قَاعَةِ الْإِنْتِظَارِ .
شَاهَدَ الطِّفْلُ صُورَةَ جِسْمِ إِنْسَانٍ فَفَقَزَ بِسُرْعَةٍ وَبَدَأَ يَقْرَأُ أَجْزَاءَهَا
الرئيسية.

التعليمية 4: أَكْتُبْ أَسْمَاءَ الْأَجْزَاءِ الرَّئِيسِيَّةِ لِجِسْمِ الْإِنْسَانِ.



السند 5: كَانَتْ الْأُمُّ تَشْتَكِي مِنْ صُعُوبَةٍ فِي تَحْرِيكِ رِجْلِهَا وَرَأْسِهَا .
التعليمية 5: أَصِلْ الْجُمْلَةَ بِالتَّغْلِيلِ الْمُنَاسِبِ .

- ✓ لا تَسْتَطِيعُ الْأُمُّ تَحْرِيكَ رِجْلِهَا -
- ✓ لا تَسْتَطِيعُ الْأُمُّ تَحْرِيكَ رَأْسِهَا -
- ✓ لا تَسْتَطِيعُ الْأُمُّ تَحْرِيكَ ذِرْعَيْهَا -
- لِأَنَّ مِفْصَلَ الرِّقْبَةِ مُعْطَلٌ
- لِأَنَّ مِفْصَلَ المِرْفَقِ مُعْطَلٌ
- لِأَنَّ مِفْصَلَ الرُّكْبَةِ مُعْطَلٌ

السند 6: فَحَصَّ الطَّبِيبُ أُمَّ فُوزِي وَوَصَفَ لَهَا الدَّوَاءَ . أَخَذَتْ الْأُمُّ ابْنَهَا وَرَجَعَتْ إِلَى الْبَيْتِ . قَالَ فُوزِي لِأَخْتِهِ المَفَاصِلُ تُعْطَلُ حَرَكَةَ الْأَطْرَافِ .
التعليمية 6: أَصْلِحِ الخَطَأَ .
المَفَاصِلُ تُعْطَلُ الحَرَكَةَ

			المعايير
مع 3	مع 2	مع 1	ستويات التملك
0	0	0	انعدام التملك (- - -)
1.5	2	3	دون التملك الأدنى (- - +)
3	4	6	التملك الأدنى (- + +)
5	6	9	التملك الأقصى (+ + +)

2/3

نَجَّحْنِي