

العدد: 20.....	السنة الدراسية: 2018 / 2017	فرض مراقبة محدد 2	المدرسة الإعدادية ابن الميثم بهرناق
	الاسم واللقب:		الأستاذة : لطيفة الحبشي
	القسم: 8 أساسي ... المدة 30 دقيقة		المادة : علوم الحياة والأرض.

التمرين عدد 1: (5ن)

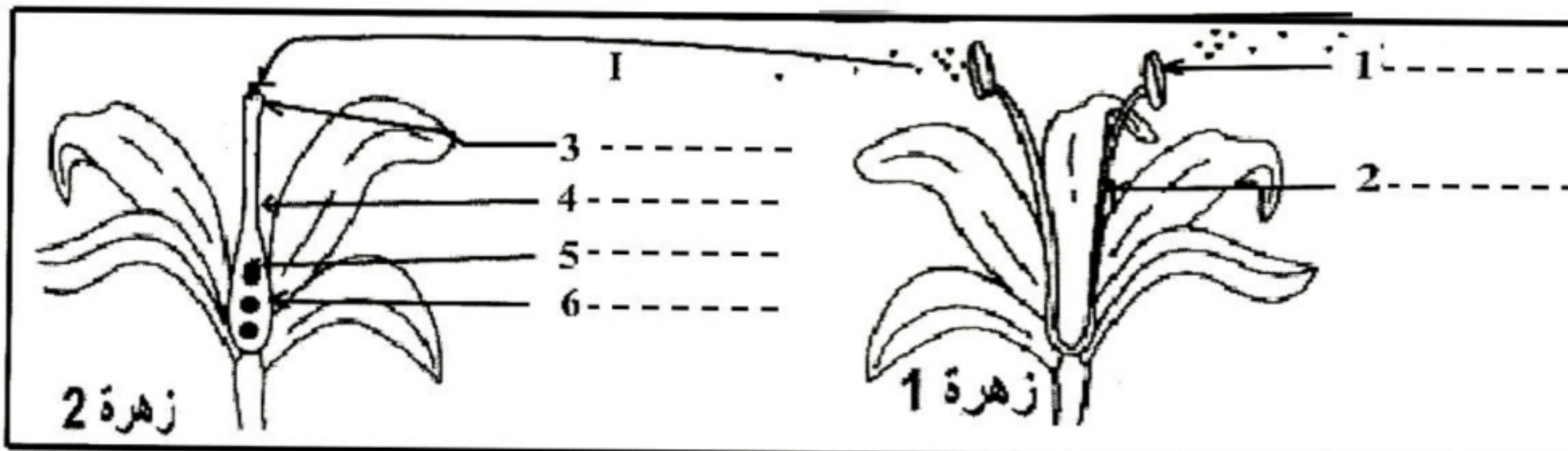
1/ أجب بـ «صحيح» أو «خطأ»

2/ أعلل إجابتى فى حالة الجملة الخاطئة فقط.

الإصلاح	صحيح أو خطأ	الجملة
		يحتوي مبيض الزهرة على حبوب الطلع.
		يتم التكاثر الخضري الطبيعي بتدخل الإنسان.
		يتطلب التكاثر الخضري وقتاً أقل من التكاثر بالبذور.
		يُمكن التكاثر بالافتسال من الحصول على نبات مطابق تماماً للنبات الأم.
		يُمكن التطعيم من الوقاية من الأمراض والآفات.

التمرين عدد 2: (11ن)

تمثل الوثيقة التالية رسميّ مقطعين طوليين لزهرتين مختلفتين من نفس النوع



1/ أكمل البيانات

2/ أ/ حدّد جنس الزهرة 1 ب/ علّل جوابك

3/ أ/ حدّد جنس الزهرة 1 ب/ علّل جوابك

4/ أ/ سمّ الحدث 1 ب/ حدّد نوعه

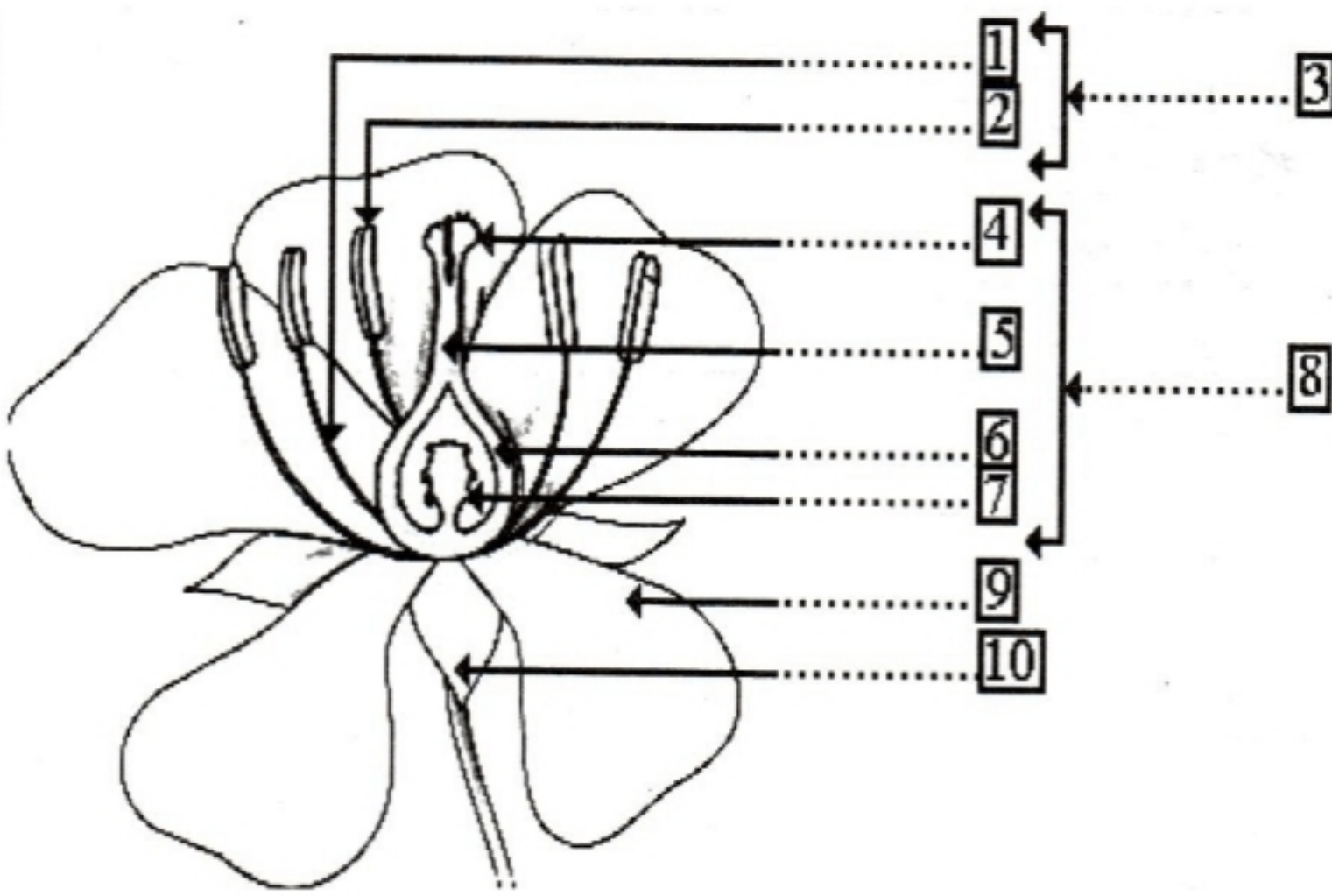
4/ أذكر مثالين لنباتات تتكاثر بهذه الطريقة (الرّسم أ) (1ن)

5/ يملك رجل نبات ياسمين في حديقة بيته. أراد الحصول على نبات ثان من نفس هذا النوع فقرّر الذهاب إلى السّوق لشراؤه. ولكنّ ابنه وعده بالحصول على نبات جديد في مدّة لا تتجاوز بضعة أشهر باستعمال طريقة تكاثر خضري اصطناعيّ.

أ/ أذكر الطّريقة التي ينوي الابن استعمالها. (0.5ن)

ب/ أذكر مراحلها (1.5ن)

ج/ أذكر مثلا لنبات آخر يتكاثر بهذه الطّريقة. (0.5ن)



التمرين عدد 3:

تبرز الوثيقة التالية رسما مبسّطا لزهرة نبات.

1/ أضع البيانات مكان الأرقام. (2.5ن)

2/ أحدّد نوع هذه الزّهرة. (0.5)

3/ نلاحظ على الرّسم وجود حبة طلع قد أنبتت أنبوبا طلعيّا. أذكر ما يحدث عندما يصل هذا الأنبوب الطلعيّ إلى البويضة (0.5)

4/ أعرّف هذا الحدث. (1ن)

5/ أذكر ما يحدث من تغيّرات في الزّهرة إثر هذا الحدث. (1ن)