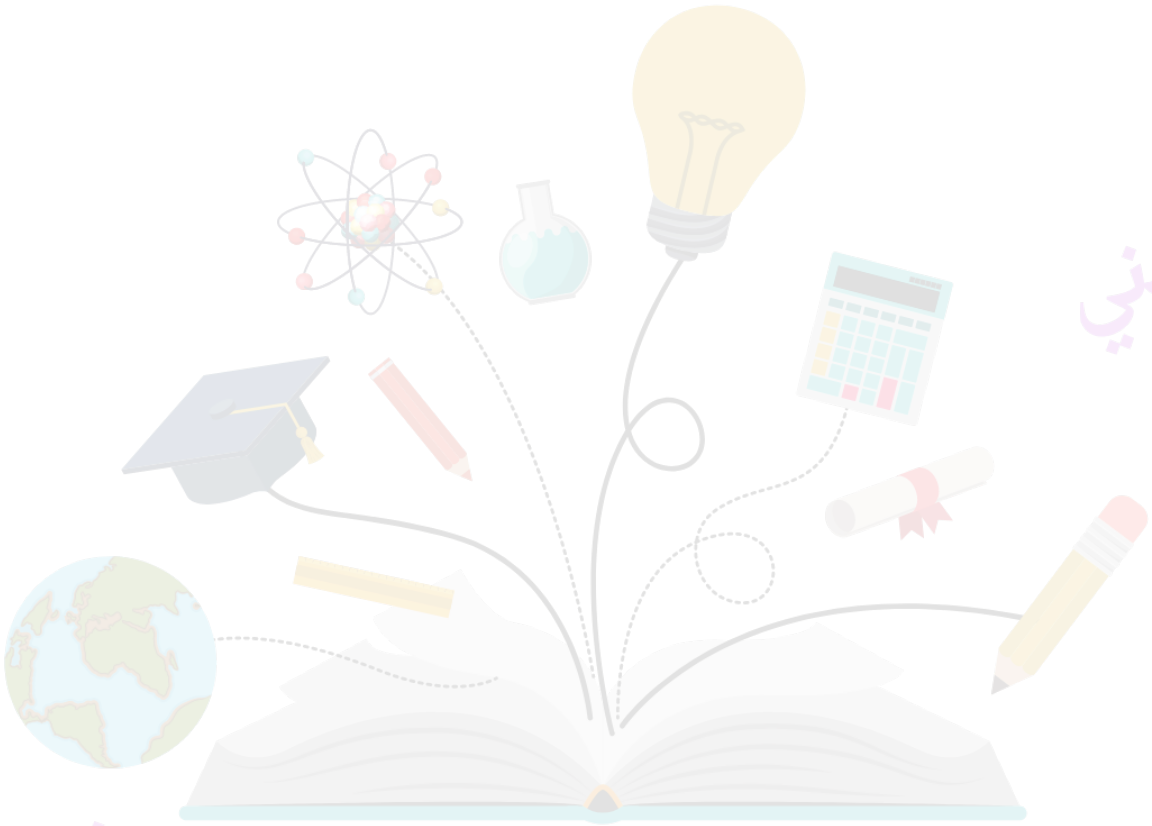


1	<p>السند 1: لجاننا عليّ أرض مساحتها 4 ها و 35 أ و نصف مغروسة أشجار زيتون بمعدل 215 م² للشجرة الواحدة . احتار في تحويل المساحة إلى المتر المربع ، ويريد أن يستعين بك لترشده : التعليمة 1.1 - أحول إلى المتر المربع :</p> <p>4 ها و 35 أ و نصف = م²</p> <p>وأراد أن يعدّ أشجار الزيتون التي في الضيعة و لكنك تدخلت بإنجاز عملية سريعة لمعرفة هذا العدد. التعليمة 1.2 - ما عدد أشجار الزيتون ؟</p> <p>.....</p>	1 مع 1 مع 2 مع
0.5 0.5 1	<p>السند 2 و عندما تجاذبت معه الحديث حول الإنتاج قال أن كلّ شجرة أنتجت 1.5 ق من الزيتون التعليمة 1.2 - أبحث عن كتلة الصابة بالطنّ .</p> <p>.....</p>	1 مع 2 مع 3 مع
1 1 1	<p>السند 3 : و أنّه نقل صابته إلى المعصرة قصد تحويلها زيتا . التعليمة 1.3 - أحسب كمية الزيت المتحصّل عليها بالكغ إذا كان حبّ الزيتون يعطي 25 % من كتلته زيتا .</p> <p>.....</p>	3 مع 1 مع 2 مع
0.5 0.5	<p>السند 4 : ثمّ سألته : " و كم دفعت لصاحب المعصرة ؟ " فأجابني : " لقد أخذ 773.5 كغ كأجرة كما جرت العادة في بلادنا " التعليمة 1.4 - كم كغ من الزيت بقي للفلاح ؟</p> <p>.....</p>	1 مع 2 مع
0.5 0.5	<p>السند 5 : باع هذا الفلاح زيته بحساب 4.750 د الكغ الواحد . التعليمة 1.5 - كم قبض بحساب الدينار ؟</p> <p>.....</p>	1 مع 2 مع
3	<p>السند 6 : تجولت في الحقل فإذا هو في شكل معين مثلته على تصميم فكان طول قطره الكبير 6 صم و طول قطره الصغير 3 صم . التعليمة 1.6 - أبني مثالا لهذه الأرض (أسفل هذه الورقة) محققا أنّ القطرين هما محورا تناظر فيه .</p>	4 مع
2 3	<p>السند 7 : حدّدت جملة المصاريف بثلاث ثمن بيع الزيت . التعليمة 1.7 - أطرح سؤالا مناسباً لهذه الوضعية و أجب عنه .</p> <p>السؤال :</p> <p>الجواب :</p>	5 مع

الرّسم :

معيّار التّميّز		معايير الحد الأدنى				مستويات التملك
		مع4	مع3	مع2	مع1	
2ع	1ع	0	0	0	0	انعدام التملك
3	2	1	1	2	1	تملك دون الأدنى
		2	2	4	2	تملك أدنى
		3	3	6	3	فوق التملك الأدنى
5		15				الجملة



الموقع التربوي نجّحني

www.najakni.tn