

فرض تالييفي عدد 02 علوم سنة الثامنة مع الاصلاح

التمرين الأول: (4 ن)

تمثل القائمة عدد 1 بعض المصطلحات العلمية بينما تمثل القائمة عدد 2 مفاهيم هذه المصطلحات العلمية:

الحرف	مفاهيم المصطلحات العلمية
أ	كيسين مملوءين بحيات الطلع
ب	العضو الأنثوي للزهرة
ج	يحدث في نفس الزهرة
د	إتحاد حبة الطلع مع البويضة
ت	الأعضاء الذكرية للزهرة
ث	تحمل الأسدية والمدقة معا
ك	يحدث من زهرة إلى أخرى من نفس النوع النباتي
م	انتقال حبات الطلع من المنبر إلى الميسم
القائمة عدد 2	

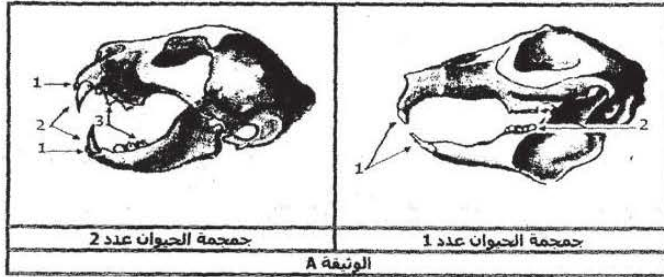
الرقم	المصطلح العلمي
1	التأبير
2	الإخصاب
3	الأسدية
4	المدقة
5	التأبير الذاتي
6	التأبير الخلطي
7	المنبر
8	زهرة ثنائية الجنس
القائمة عدد 1	

الرقم	الحرف المناسب	الرقم	الحرف المناسب
1	5
2	6
3	7
4	8

اجعل الرقم المناسب من القائمة عدد 1 يوافق الحرف المناسب من القائمة عدد 2 مما يجعل المصطلح العلمي يناسب مفهومة: (ضع ذلك على الجدول أسفله)

التمرين الثاني: (6 ن)

تمثل الوثيقة A جمجمتان لحيوانين ثديين مختلفين في النظام الغذائي والنظام السني:



جمجمة الحيوان عدد 1

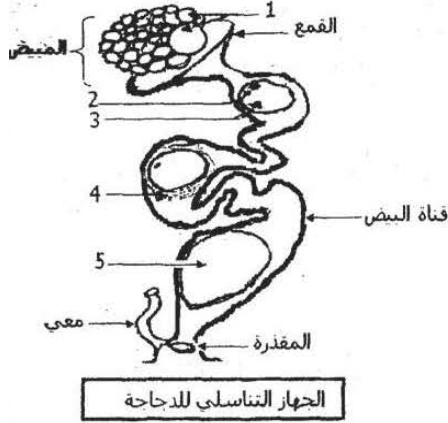
جمجمة الحيوان عدد 2

تعرف على النظام الغذائي والنظام السني ونوعية الأسنان وخصائصها ووظيفتها لهذين الحيوانين الثدييين معتمدا على جماجم الوثيقة A:

ضع ذلك على الجدول التالي:

الحيوان	رقم الأسنان	نوعية الأسنان	خصائص ووظيفة الأسنان	النظام الغذائي	النظام السني
صاحب الجمجمة عدد 1	1
	2		
صاحب الجمجمة عدد 2	1	القواطع
	2		
	3		





التمرين الثالث: (5 ن)

تمثل الوثيقة B الجهاز التناسلي للدجاجة ومراحل تكوين البيضة:
1/ ضع البيانات المناسبة للأرقام من 1 إلى 5 على الوثيقة B.
بيانات الوثيقة B.

- 1:
- 2:
- 3:
- 4:
- 5:

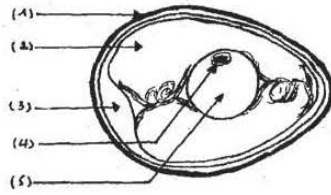
2/ اذكر بإيجاز مراحل تكوين البيضة معتمدا على رسم الوثيقة B:

3/ بين الفرق بين البيضة المخصبة (بيضة دجاجة تعيش مع ديك) والبيضة الغير مخصبة (بيضة دجاجة تعيش منعزلة عن الديك)

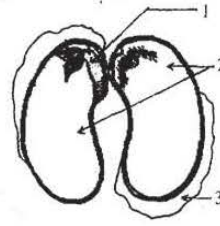
4/ حرر فقرة وجيزة تتحدث فيها عن كيفية حدوث الإلقاح عند الدجاج معتمدا على الكلمات المفاتيح التالية:
الكلمات المفاتيح: الجزء العلوي لقناة البيض - الجنين - السفاد - الحيوانات المنوية - نواة الحيوان المنوي - البويضة - نواة البويضة - المسالك التناسلية للدجاجة.

التمرين الرابع: (5 ن)

تمثل البذرة أداة التكاثر الجنسي عند النبات الزهري وتمثل البيضة أداة التكاثر الجنسي عند الطيور.
1/ ضع البيانات المناسبة على الرسمين (أ) و(ب)



رسم توضيحي لمكونات بيضة مخصبة



رسم لمكونات البذرة

2/ تعرّف إلى أجزاء البذرة وأجزاء البيضة التي تؤدي وظائف متشابهة:

أجزاء البيضة	أجزاء البذرة	الوظائف المتشابهة
		وظيفة الحماية
		تغذية الجنين (مخّرات غذائية)
		التحول إلى كائن حي

3/ ذكر بالظروف الملائمة لتحويل البذرة إلى نبتة وتحويل البيضة إلى فرخ.

CORRECTION

التمرين الأول: (4 ن)

الرقم	المصطلح العلمي	الرقم	المصطلح العلمي
1	م	5	ج
2	د	6	ك
3	ت	7	أ
4	ب	8	ث

التمرين الثاني: (6 ن)

الحيوان	رقم الأسنان	خصائص ووظيفة الأسنان	النظام الغذائي	النظام السني
صاحب الجمجمة عدد 1	1	قواطع طويلة وحادة: قضم الغذاء.	عاشب	ناقص
	2	أضراس صغيرة لكن قوية تمكن من سحق الغذاء لأنها كالمبرد.	قارض	(غياب الأنياب)
صاحب الجمجمة عدد 2	1	القواطع: صغيرة ضامرة.	لاحم	نظام سني كامل: * قواطع * أنياب * أضراس
	2	الأنياب: طويلة وحادة معقوفة كالخنجر تمكن من تمزيق اللحم.		
	3	الأضراس: ذات حواف حادة فهي قاطعة ملائمة لتقطيع وتفطيت اللحم.		

التمرين الثالث: (5 ن)

1/ بيانات الوثيقة B.

1- البويضات / 2- البويضة (الخلية الجنسية ♀) / 3- المح (مخدرات غذائية)

4- الأح (مخدرات غذائية) / 5- البيضة

2/ تتضج البويضات بمعدل بويضة خلال 24 ساعة فتسقط في القمع ثم تتدرج نزولا في قناة البيض قد يحدث إخصابها إذا كانت الدجاجة تعيش مع ديك ثم تحاط بأبيض البيض (الأح) وغشائين شفافين وفي النهاية تتكون حولها القشرة الكلسية لتدرك المقذرة وقد أخذت الشكل النهائي للبيضة.

3/ الفرق بين البيضة المخصبة و الغير مخصبة أن المخصبة تحتوي جيننا ناتجا عن عملية إخصاب داخل المسالك التناسلية الأنثوية للدجاجة.

4/ أثناء عملية التزاوج مع الدجاجة (الستقاد) يضخ الديك عبر مقذرة الدجاجة سائلا منويا يحتوي الحيوانات المنوية التي تصعد المسالك التناسلية للدجاجة إلى أن تصل الجزء العلوي لقناة البيض فتحيط البويضة وينجح حيوان منوي في الدخول إلى سيتوبلازما البويضة فيحدث الإخصاب الذي يكتمل باندماج نواة الحيوان المنوي مع نواة البويضة فيتكون الجنين.

التمرين الرابع: (5 ن)

(1)

- بيانات الرسم (أ) 1- جنين البذرة: النبتة
2- الفلقتان
3- لحافة البذرة (غلاف خارجي)
- بيانات الرسم (ب) 1- قشرة كلسية / 2- الأح (أبيض البيض)
3- غرفة الهواء / 4- الجنين /
5- المح (أصفر البيض)

(2)

الوظائف المتشابهة	أجزاء البذرة	أجزاء البيضة
وظيفة الحماية	- اللحافة	- القشرة الكلسية.
تغذية الجنين (مخبرات غذائية)	- اللحافة (أملاح + فيتامين) - الفلقتان (سكريات + أملاح)	- القشرة الكلسية (أملاح) - المح والأح (أغذية عضوية)
التحول إلى كائن حي	تتحول النبتة (الجنين) إلى نبتة فتية.	يتحول الجنين إلى فرخ.

(3) الظروف الملائمة لتحول البذرة إلى نبتة والبيضة إلى فرخ.

تحول البذرة إلى نبتة = الانتاش	تحول البيضة إلى فرخ
* أن تكون البيضة ناضجة وسليمة. * الرطوبة: تشرّب البذرة من الماء فيذوّب المخبرات الغذائية في الفلقتين ويستفيد الجنين. * التهوية: الأكسجين غاز حيوي لتنفس الجنين. * الحرارة: يجب أن تكون ملائمة تساعد على استفاقة الجنين لا البقاء في حالة سبات.	* أن تكون البيضة مخصبة تحتوي جنيناً. * أن يتمّ حضن البيض مدة كافية (21 يوم بالنسبة لبيض الدجاج) في ظروف ملائمة. - الرطوبة - التهوية (الأكسجين ضروري للتنفس) - الحرارة (32°د - 40°د) - قلب البيض: لمنح التصاق المح والأح بالقشرة الكلسية. ⇐ ينتهي الحضن بحدث التفقس وخروج الفرخ.

