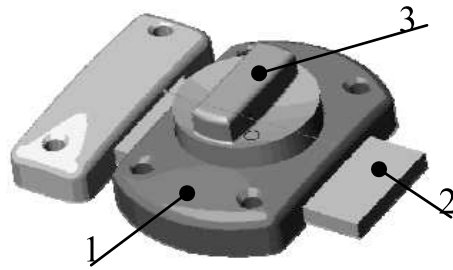


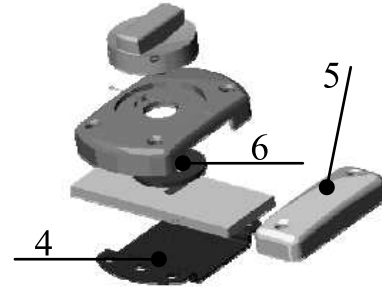
الاسم:.....	<b>فرض تألفي ع01دد</b>	المدرسة الإعدادية شماخ بجرجيس	
اللقب:.....		إعداد الأستاذ:	
الرقم:..... القسم: 9أ.....		- عبد الكريم بن خميس	
20	الضارب: 1	التوقيت: 60 دق	التاريخ: 10 ديسمبر 2009

**المنتج: قفل باب**

يستعمل المستعمل القفل حتى يتمكن من غلق و فتح الباب عند الحاجة  
يتم تثبيت القفل في الباب باستعمال البراغي



رسم 2: رسم ثلاثي الأبعاد مركب

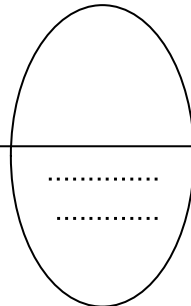
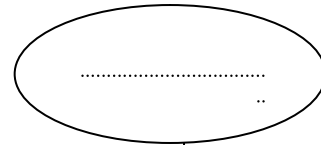
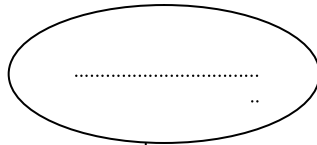


رسم 1: ثلاثي الأبعاد مفكك

**نشاط 1:** لتحريير كراس الشروط الوظيفي اتبعنا المراحل التحضيرية التالية  
(1) أتمم أداة التعبير الوظيفي لقفل الباب

على من يؤثر؟

لمن يقدم خدمة؟



لأى هدف؟

2





5) أذكر مختلف عناصر كراس الشروط الوظيفي

2

.....

.....

.....

.....

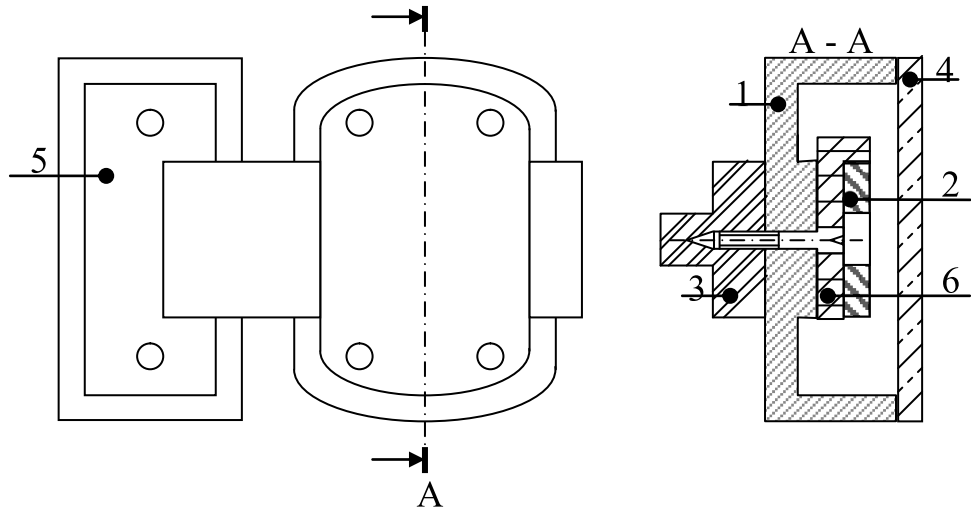
.....

.....

.....

**نشاط 2:** قمنا بانجاز رسم شامل لقفل الباب

1) لون على المسقطين الرأسي و اليساري القطعة رقم 1 بنفس اللون



2

2) أتم هذا الجدول و ذلك بذكر المادة التي صنعت منها كل قطعة

رقم القطعة	1	2	3	4	6
مادة صنع القطعة					

1.25



فرض تألوفي تربية تكنولوجية 9 أساسي — (3) — اعدادية شماخ جرجيس 2010/2009



3) على مساقط القطعة رقم 2 المرسومة في الأسفل أتمم العمليات التالية

أ- أتمم رسم المسقط العلوي

ب- علي المسقط الرأسي بين باللون الأزرق مستوى القطع

ج- على نفس المسقط لون بالأخضر الجزء الذي سيتم حذفه

د- أتمم رسم المسقط اليساري وفق القطاع B-B

هـ- أتمم الترقيم المناسب اذا علمت أن السلم الذي تم استعماله عند انجاز الرسم هو  $\frac{2}{3}$

6

