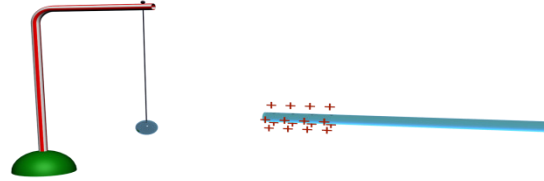


اعداد مصطفى خريف المحمدية السنة الدراسية 2019-2020 الفيزياء	فرض تألوفي في الاستاد الذهبي بحيلي	المستوى التاسعة اساس
---	---------------------------------------	----------------------

الاسم اللقب القسم

التمرين الاول (5,5 ن)

ندلك قضيب الزجاج بقطعة فراء



1 (عرف ظاهرة التكهرب (1ن))

.....

2 (حدد كيفية تكهرب طرف الزجاج (1ن))

.....

3 (حدد ماذا يحدث عند تقريب الطرف المكهرب الزجاج من كويرة النواس 1)

.....

4 (اعيد تقريب الطرف المكهرب من الكويرة , ماذا تلاحظ؟ (1ن))

.....

5 (حدد طريقة تكهرب الكويرة , فسر ذلك (1ن))

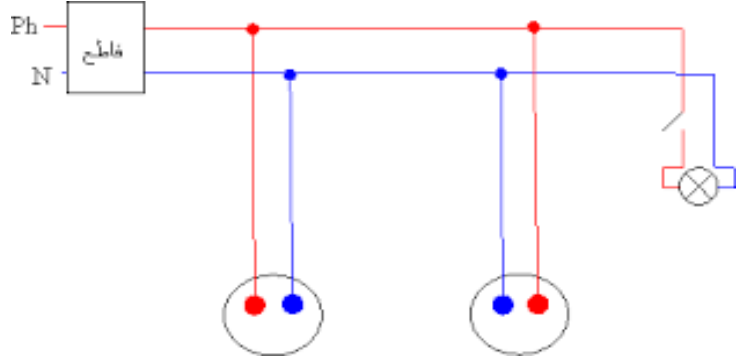
.....

6 (نقرب قطعة الفراء المدلك من الكويرة , ماذا تلاحظ ؟ (0,5ن))

.....

التمرين الثاني (7ن)

يجسم الشكل الموالي الشبكة الكهربائية المنزلية



(1) ما هو نوع هذا التركيب (1ن)

(2) لماذا نستعمل هذا النوع من التركيب (1ن)

(3) ينقل التيار الكهربائي من العداد الى الاجهزة عبر سلكين , ماهي قيمة التوتر الفعال بينهما (1ن)

(4) اصيب طفل بصعق كهربائي عند ادخال طرفي مقص في ثقب المنشب
أ) أذكر اسم السلكان اللذان مسهما المقص مع تحديد لونهما (1ن)

ب) أذكر الاحتياطات الازم اتخاذه لتفادي مثل هذه الحادثة (1ن)

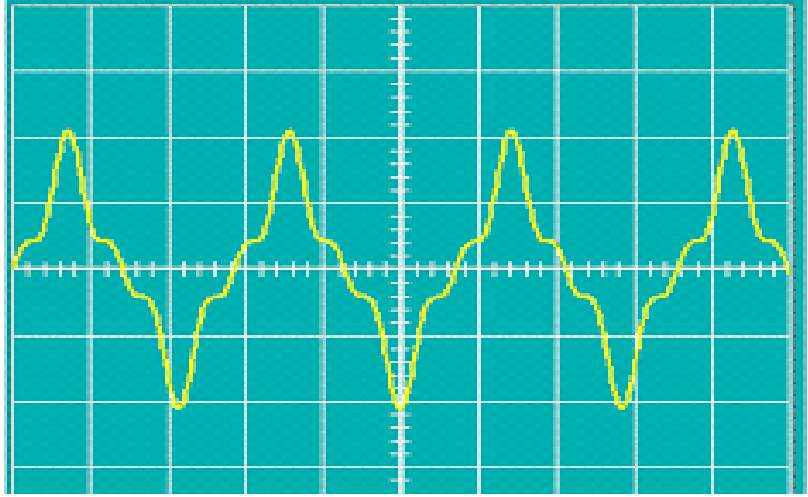
(5) أصيب شخص بالصعق الكهربائي عند لمسه للهيكلم المعدني للغسالة
أ) حدد عيب التركيب الكهربائي (1ن)

ب) أذكر الاحتياطات الواجب اتخاذه لتفادي مثل هذه الحادثة (1ن)

التمرين الثالث (7,5ن)

يمثل الرسم التالي تطور التوتر الكهربائي بدلالة الزمن بين قطبي دينامو الدراجة

السلم
7v
5ms



(1) اذكر خاصيات التوتر بين قطبي دينامو الدراجة (1ن)

(2) استنتج من الرسم البياني قيمة التوتر الكهربائي في الاوقات 15ms,5ms

(3) أحسب قيمة دورة التوتر بالثانية (1ن)

(4) استنتج تردد التوتر الكهربائي الذي يولده دينامو الدراجة (1ن)

(5) استنتج دورة التيار الكهربائي و تردده (1ن)

(6) أحسب القيمة القصوى للتوتر الكهربائي المسجلة على شاشة المشواف (1ن)

(7) علما انه كتب على مصباح الدراجة القيمة 10v. بين ان كان التوتر الكهربائي لدينامو ملائم للمصباح ام لا . (معطى

