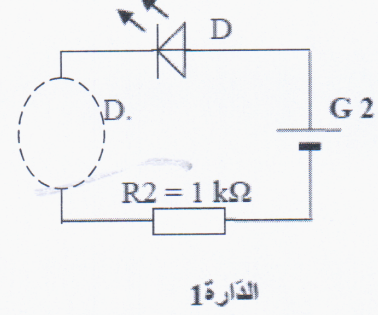
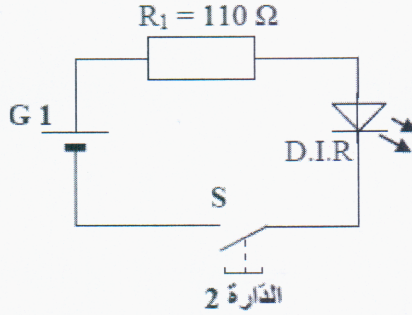


الاسم: اللقب: الرقم: القسم: 8 أساسي.....



السؤال الأول : (10 نقاط) : ألاحظ الرسم البياني الكهربائي لدارة مبسطة للتحكم عن بعد في جهاز إنذار منزلي :



أ- ما نوع الإشارة المرسلة من جهاز التحكم عن بعد ؟

.....

ب- هل يمكن مشاهدة هذه الإشارة بالعين المجردة ؟

.....

ج- بالاعتماد على الرسم البياني لدارة التحكم سمي المكون الكهربائي المرسل لإشارة التحكم ؟

.....

د- ما هو اسم الدارة 2 ؟

.....

هـ- أتمم الرسم البياني لرسم الدارة 1 بإضافة رمز الصمام التثاري PD لكي يصدر الصمام

المشع D إشارة ضوئية عند الضغط على الزر S . ما هو اسم الدارة 1 ؟

.....

و- ما هي وظيفة الصمام التثاري PD في الدارة 1 ؟

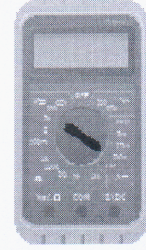
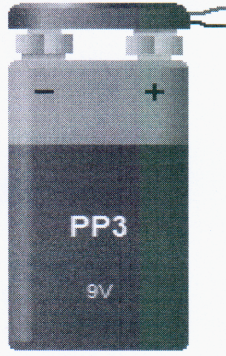
.....

ز- ما هي وظيفة المقاومات R1 و R2 في الدارة 1 و الدارة 2 ؟

.....

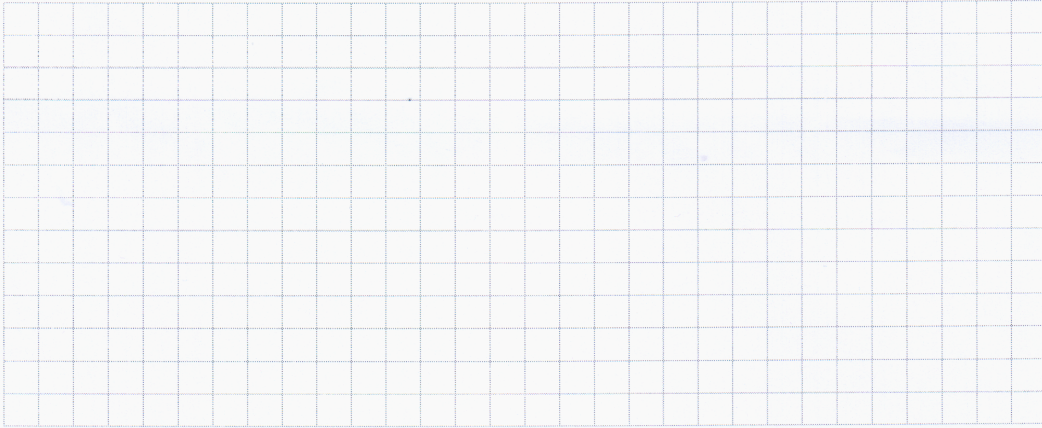


السؤال الثاني : (10 نقاط) : أقوم بربط مكونات الدارة الكهربائية للتحكم في تشغيل جرس الإنذار :



جهاز فولتметр رقمي

أكمل الرسم البياني المقنن لهذه الدارة :



أتمم بالكلمات المناسبة :

الجرس الكهربائي لجهاز الإنذار هو من حيث يتقبل ويحولها إلى



نحني