

العدد: 12,25

نَجْهَانِي

التمرين عدد 1 : (4ن) اجب بنعم او بلا و اصلح الجمل الخاطئة :

1-الحلزون حيوان لافقري ينتمي إلى شعبة المفصليات .

.....
المحلزون من حيوانات اللافقريين ينتمي إلى شعبة المرجويات.

2-للخنفس قرنا استشعار و 6 أرجل مفصلية و جسم مقسم إلى 3 اجزاء رئيسية . (الصحيح ..)

3-تكون الجذور الليلية عند النبتة رقيقة و متساوية .
.....
تكون الجذور الليلية عند النبتة رقيقة و متساوية .

4-الجذمور هو عبارة عن ساق زاحفة هوائية عند نبات النضاع .
.....
الجذمور هو عبارة عن ساق زاحفة هوائية عند نبات النضاع .

5-السلامية هي المسافة الفاصلة بين العقدة و البرعم النهائي .
.....
السلامية هي المسافة الفاصلة بين العقدة و البرعم النهائي .

التمرين عدد 2: (5.5ن) تتنوع أعضاء النباتات الزهرية .

1) تمثل الوثيقة التالية لسوق مختلفة عند النباتات الزهرية :



الساق 4: أرفع بدنها لأعلى



الساق 3: زاحفة أرضية



الساق 2: تنبت من الأرض

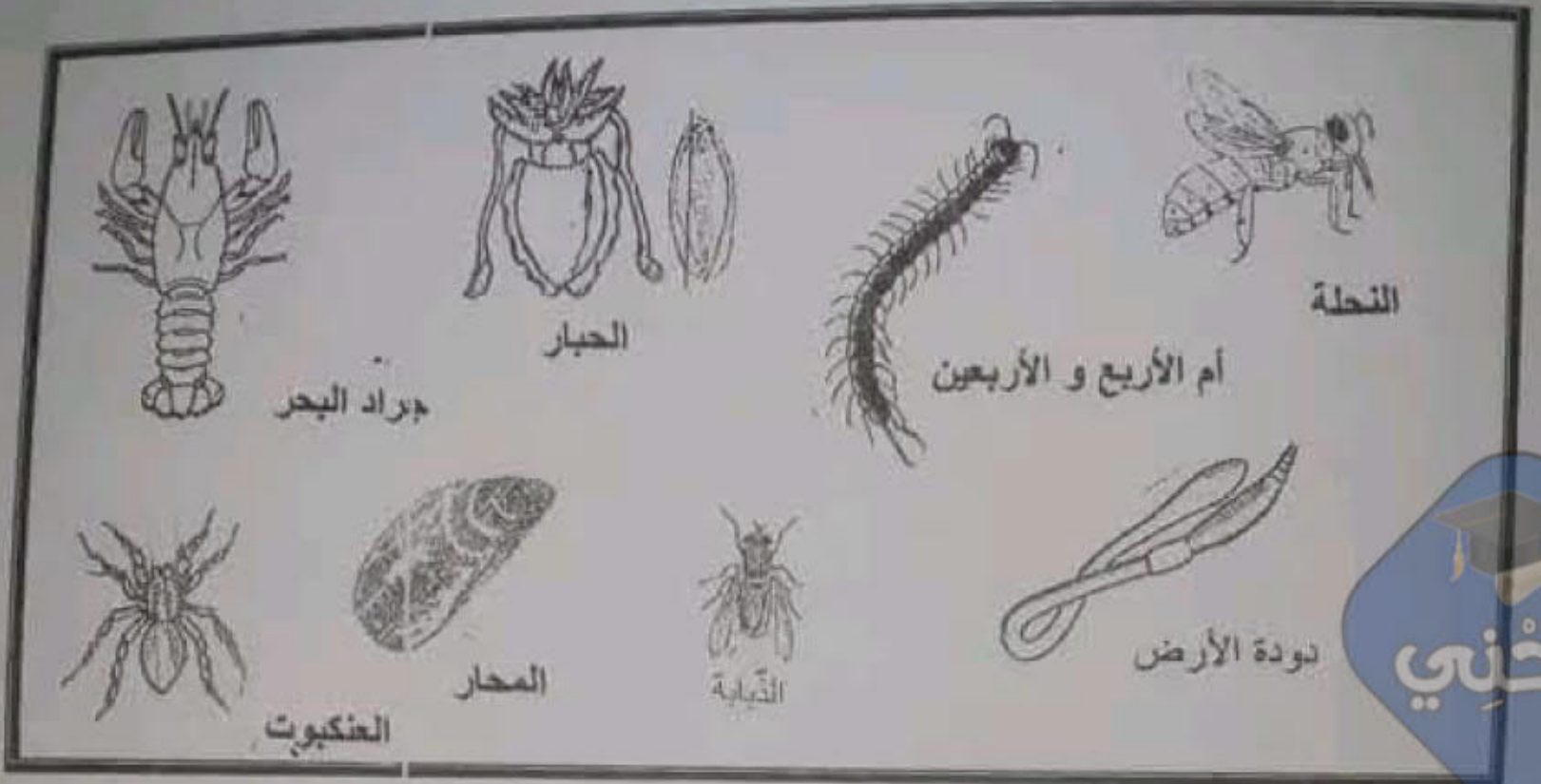


الساق 1: تنبت من الأرض

أ- سجل تحت كل رسم نوع الساق المناسبة . (2ن)

015

التمرين عدد 4: (5.5ن) تمثل الوثيقة التالية رسوما لبعض الحيوانات اللاققرية تعيش في اوساط بيئية مختلفة



115

1) صنف هذه الحيوانات وذلك بإتمام الجدول التالي: (2ن)

شعبة المفصليات	شعبة الازجوية	شعبة الديدان الحلقية
الذباب	الحبار	دودة الأرض
الجراد البحر	المحار	

2) تقسم شعبة المفصليات إلى 4 أصناف بالاعتماد على معايير مختلفة. أكمل الجدول التالي بما يناسب (3ن)

صنف الحشرات	صنف العنكبوتيات	صنف الديدان الحلقية	صنف متعدات الأرجل
عدد الأرجل: 6	ثمانية	1, 2, 3, 4, 5, 6, 7, 8, 9, 10	أكثر من 10
الراس و الصدر و البطن	الراس و البطن	الراس و البطن	عدة حلقات متشابهة
عدد قرون الاستشعار: 2	زوجان عدد 4	زوجان عدد 4	زوجان عدد 4
الذبابة	العنكبوت	جراد البحر	دودة الأرض

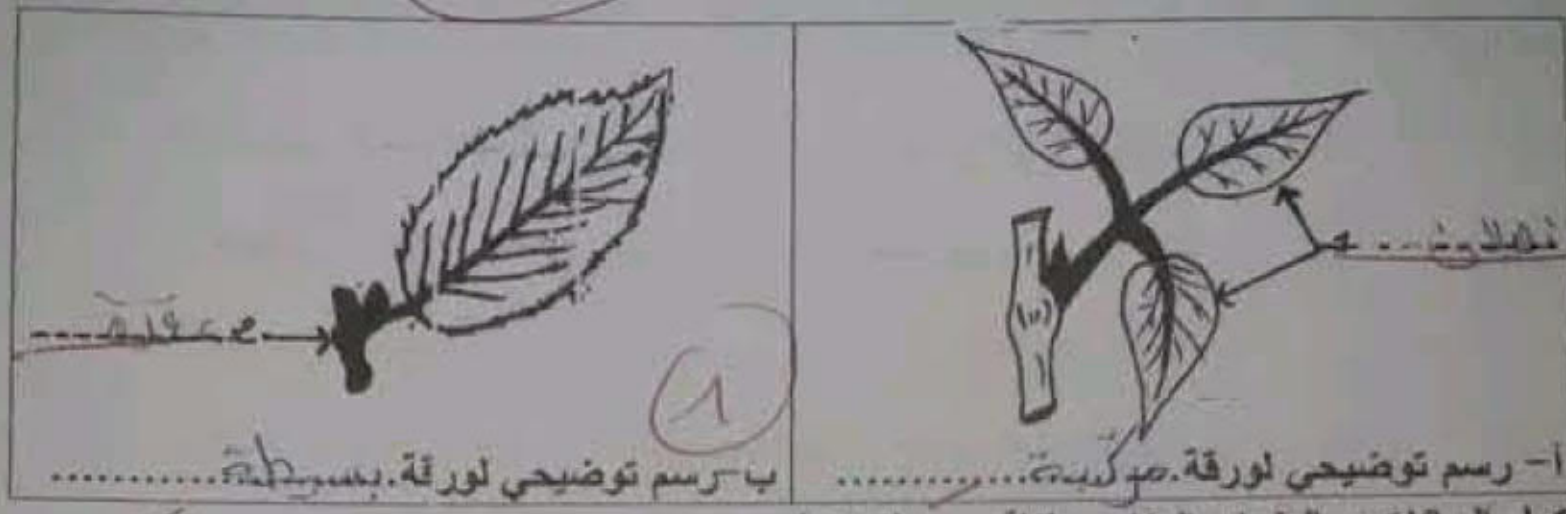
215

عملا موقفا

عمر الجدول التالي بما يناسب من أمثلة من النباتات: (2ن)

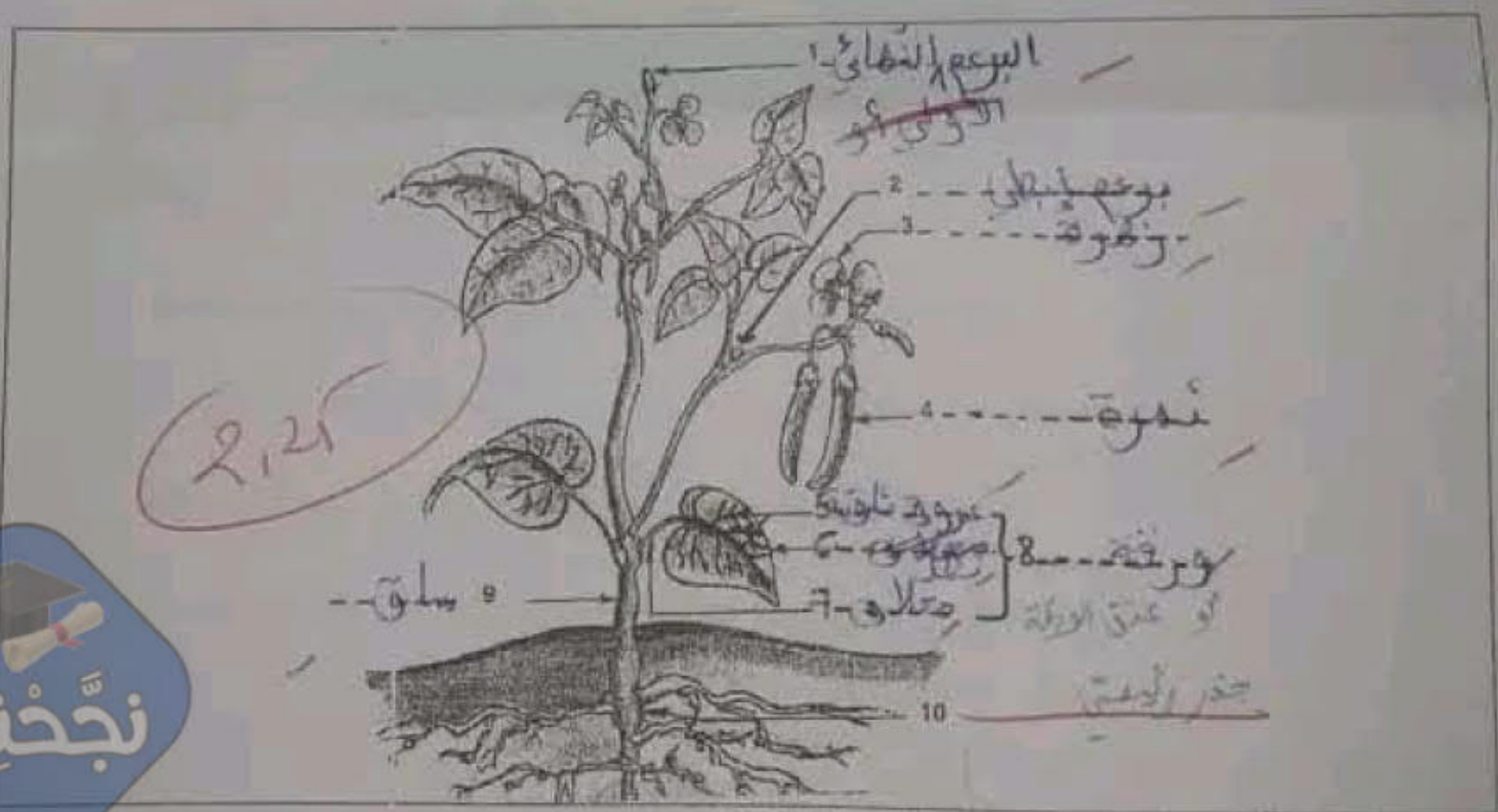
الساق 4	الساق 3	الساق 2	الساق 1	مثال لنبته
المشمش...	المشمش...	البنفسج...	البنفسج...	

(2) ليما يلي غصنين لنبتين زهريتين مختلفتين:



أكمل البيئات و العنوا المناسب لكل رسم (5,1ن)

التمرين عدد 3: (5ن) تمثل الوثيقة التالية رسما توضيحيا لنبات زهري:



1) ضع أمام الأرقام ما يناسب من البيئات. (5,2ن)

2) عمر الجدول التالي لتبين وظائف بعض أجزاء النبتة ثم سم الجهاز الذي تكونه: (5,2ن)

اسم الجهاز	أجزاء النبتة	الوظيفة
الجهاز...	الجذور...	امتصاص الغذاء
	السيقان...	النمو
	الأوراق...	التنفس

السنة الدراسية : 2013-2014
التاريخ : 16-04-2014
المدة : 30 دق

فرض مراقبة عدد 3
في علوم الحياة والأرض

المدرسة : الحبيب بورقيبة
الأستاذة : لمياء بوشحيمة
المستوى : 3-17

القسم و الرقم :

اللقب اللقب ب

الاسم :

تمرين عدد 1 : (3.5)

1- ضع العلامة (+) أمام الإجابة الصحيحة :
أ- يوجد في قاعدة كل ورقة :

	بذرة
X	برعم إبطي
	برعم نهائي

ب- تتمثل وظيفة الجذور في :

X	تثبيت النبتة في التربة و امتصاص الماء و الأملاح المعدنية
	نقل الماء و الأملاح المعدنية إلى كامل أعضاء النبتة
	تنفس و تعرق النبتة

ج- الجذور هو :

X	ساق أرضية زاحفة تحت التربة
X	جذر أرضي انخاري
	ساق زاحفة فوق التربة

د يتكوّن الجهاز الإعاشي عند النباتات الزهرية من :

	أزهار و ثمار و بذور
X	أزهار و براعم و جذور
	أوراق و جذور و سوق

11- تتنوع الجذور عند النباتات الزهرية . أكمل الجمل التالية بما يناسب .

- تتكوّن الجذور عند نبتة الفلفل من جذر رئيسي تتفرّع عنه جذور ثانوية فهي جذور
جذور

- تتكوّن الجذور عند نبتة القمح من خيوط متساوية و كثيفة فهي جذور
جذور

- تخزن جذور بعض النباتات كاللفت المواد العضوية فهي جذور
جذور



1- تنتمي الحيوانات التالية : فراشة - عقرب - قراد - خنفس مضيء إلى نفس الشعبة .

أ- حدّد الشعبة التي تنتمي إليها هذه الحيوانات معلاً جوابك .

تنتمي هذه الحيوانات إلى الشعبة الحشرات

ب- تختلف هذه الحيوانات في عدّة خصائص .

اذكر الخصائص الجسميّة المميّزة لكل حيوان لا فقري ثمّ الصنف الذي تنتمي إليه .

الحيوان	الصنف	خصائص الصنف الذي تنتمي إليه
فراشة	حشرات	ثلاث أزواج أرجل جسم مقسم إلى رأس - صدر - بطن أجنحة
عقرب	حشرات	أربعة أزواج أرجل جسم مقسم إلى رأس - صدر - بطن أجنحة
قراد	حشرات	أربعة أزواج أرجل جسم مقسم إلى رأس - صدر - بطن أجنحة
خنفس مضيء	حشرات	أربعة أزواج أرجل جسم مقسم إلى رأس - صدر - بطن أجنحة



2- تنتمي بقية الحيوانات الأخرى (دودة الأرض - حلزون - أخطبوط) إلى شعب أخرى .
أتمم تعمير الجدول التالي بذكر الصنف الذي ينتمي إليه كل حيوان و خصائص الصنف .

الحيوان	الشعبة	الصنف	خصائص الصنف
دودة الأرض	الديدان الحلقية	حشرات	أربعة أزواج أرجل
الأخطبوط	رخويات	حشرات	أربعة أزواج أرجل
الحلزون	رخويات	حشرات	أربعة أزواج أرجل

حظاً موفقاً

تمرين عدد 2 : (4ن)

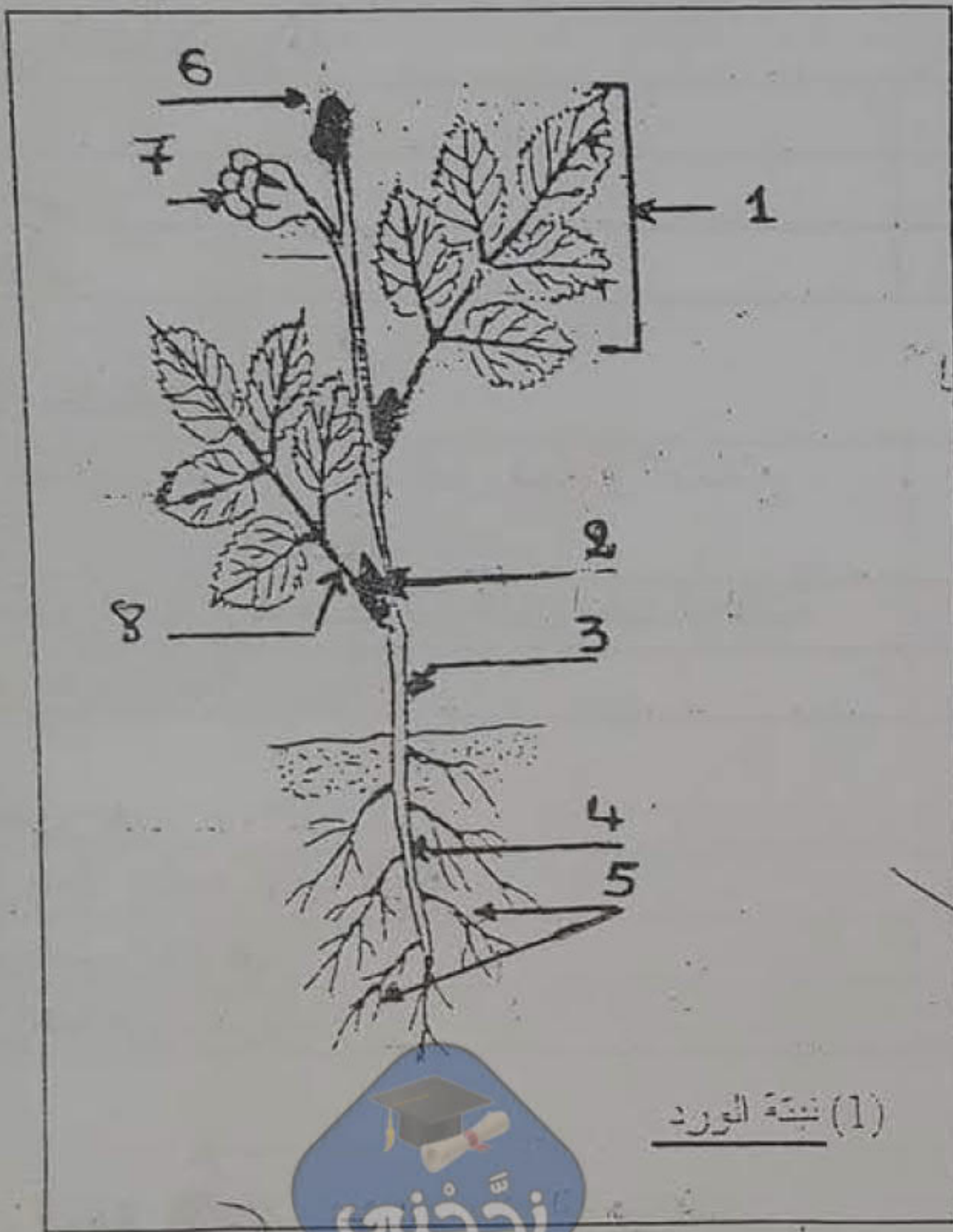
أكمل الجمل التالية بذكر نوع الساق و مثال منها في كل جملة :



- ساق منتصبه عموديا على سطح الأرض هي ساق جارية مثل الحديد...
- ساق أرضية ادخارية هي ساق ساق مثل البطاطا.
- ساق قرصية قصيرة تحمل أوراق حشفية هي ساق ساق مثل توتوم...
- ساق توجد تحت التربة لها جذمور هي ساق ساق مثل عنب...
- ساق ترتكز على دعامة (جدار - عمود ...) هي ساق ساق مثل عنب.

تمرين عدد 3 : (5.5ن)

تمثل الوثيقة التالية رسما توضيحيا لنبته زهرية (نبتة الورد)



(1) نبتة الورد

1- ضع البيانات المناسبة أمام الأرقام في الجدول .

1- ...	5- ...
2- ...	6- ...
3- ...	7- ...
4- ...	8- ...

2- صنف الأعضاء رقم 1 و 3 و 4 و 7 حسب وظائفها إلى جهازين بوضع الأرقام المناسبة لكل جهاز .

- أعضاء الجهاز الإعاشي : 1, 3, 4, 7
- أعضاء الجهاز ... : 2, 5, 6, 8

التكاثر

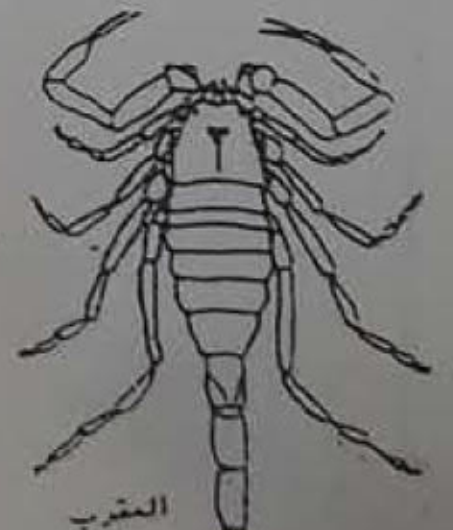
3- اذكر وظيفة العضو رقم 3 .

4- اذكر نوع الجذور و الساق عند نبت الورد .

- نوع الجذور : ...
- نوع الساق : ...

تمرين عدد 4 : (7ن)

تمثل الوثيقة 2 رسوم لحيوانات لا فقريّة مختلفة .



وثيقة 2