

المادة: تربية تكنولوجية
الأستاذ: جمال بن العالج ممر
الأقسام: 8 أساسي 1 - 2 - 3 - 4
المدة: 60دق (س 14 ← س 15)

المدرسة الإعدادية بوخريص

الفرض التألفي عدد 1

10 ديسمبر 2009

الاسم:

اللقب:

القسم: الرقم:



1

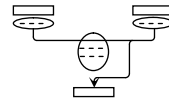
* المعطيات: جزء من كراس الشروط الوظيفي

الخاص بفرن كهربائي.

* العمل المطلوب: أكمل إنجاز كراس الشروط

الوظيفي الخاص بالفرن متبعا للتعليمات.

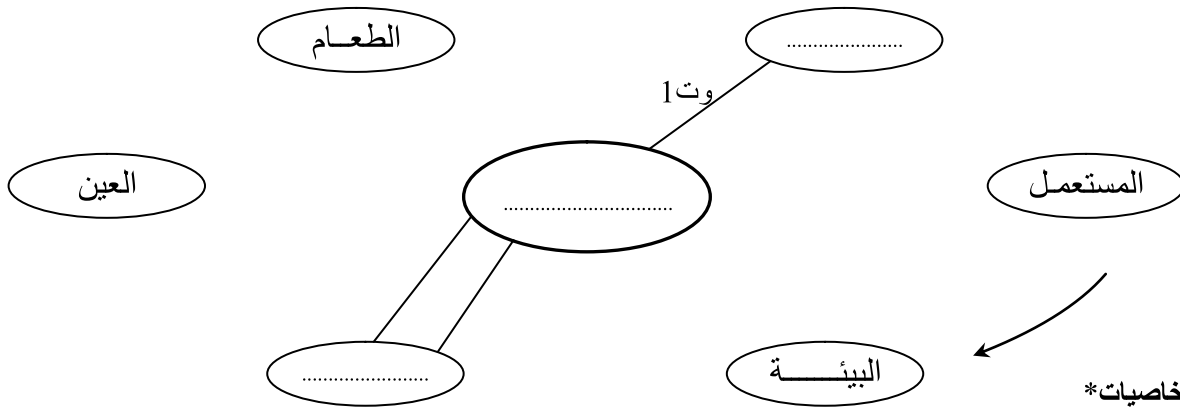
- ▲ الطلب: يندرج هذا المنتج في إطار صياغة حاجة المستعمل لطهي الطعام.
▲ العرض: من خلال دراسة السوق اتضح أن الأجهزة المتوفرة في السوق لا تلبى حاجة الحريف من حيث أنها:
- باهضة الثمن.
- تستهلك الكثير من الطاقة.
▲ إطار الصنع: يُصنَع هذا الجهاز في مصنع خاص بصنع الآلات الكهرومنزلية.
▲ التعبير عن الحاجة:



استعمل أداة التعبير عن الحاجة في مسودة ثم انقل الخلاصة في هذا الفراغ

▲ التعبير الوظيفي:

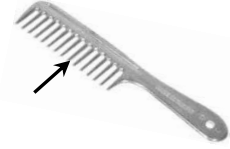
أكمل إنجاز مخطط التعبير الوظيفي و أملأ الفراغات في جدول خاصيات الوظائف الخاص بالفرن الكهربائي (تجزئ العمل بالتوازي بين المخطط الوظيفي و جدول الخاصيات)



* جدول الخاصيات *

الرمز	وظائف الخدمات	معياري الوظيفة	مستوى المعيار	الليونة
ور	يمكن الفرن الكهربائي من طهي	درجة الحرارة	من 50°C إلى 240°C	±4°C
.....	220V متردد	±10V -
.....	1500W	±30W
وت2	لا يتسبب الفرن الكهربائي	مكونات الفرن
.....	لا يشكل الفرن أي خطر على المستعمل	- مادة مقبض الباب - الهيكل المعدني للفرن
.....	لا يتسبب الفرن في	حرارة الفرن	ثابتة (تعديل آلي)	-
.....	يمكن مراقبة (رؤية) الطعام أثناء الطهي	-

2 أذكر تحت كل منتج صنف المادة التي صنعت منها القطعة المشار إليها بالسهم.



1.5

3 من أي صنف من المواد يجب أن يُصنَّع مقبض باب الفرن الكهربائي ولماذا؟
يُصنَّع مقبض باب الفرن من لأن
أذكر اسم المادة المستعملة عادة في صنع مقابض أجهزة و أواني الطبخ

1.5



4 ما هو صنف المادة التي تُستعمل لتغليف أنابيب النحاس في السخان الشمسي ؟ علل
سبب اختيار الصانع لهذا الصنف من المواد.

1

5 من ضمن أصناف مواد البلاستيك التي تعرفنا عليها ما هو الصنف الذي تَسهُل رَسْكائُهُ؟

1

6 أربط بسهم كل "جهاز تحكم عن بعد" بالخاصية التي تناسبه.



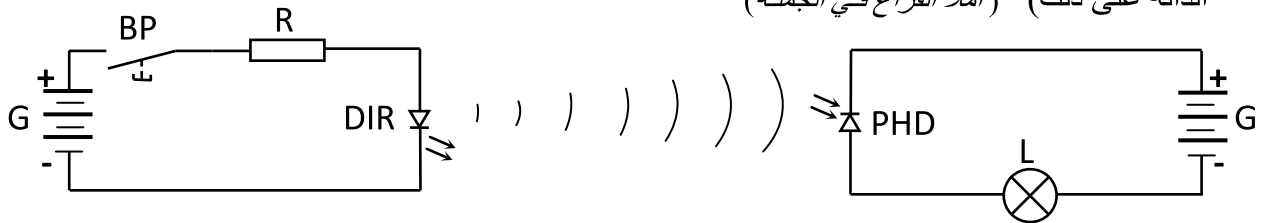
إشارته تخترق المواد العاتمة
يمكننا من التحكم في المتقبل من مسافات بعيدة
إشارته تخترق فقط المواد الشفافة و الشبه شفافة
المسافة التي تفصله عن المتقبل يجب أن لا تفوق بضع أمتار



2

7 تمثل الدارتين التاليتين مبدأ التحكم عن بعد باستعمال (أحط في دائرة المكونات الدالة على ذلك) (أملأ الفراغ في الجملة)

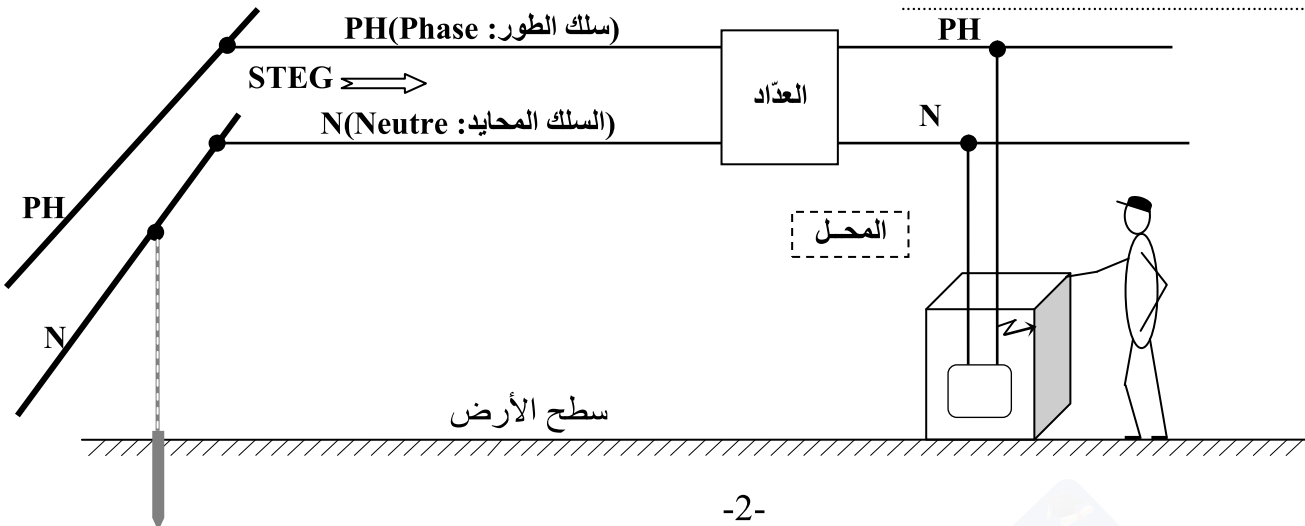
1.5



8 المكون LDR هو عبارة عن مقاوم مقاومته عند تعرُّضه لأشعة ضوئية و مقاومته عندما يكون في الظلام. (أملأ الفراغ)

1

9 أنظر إلى الرسم التالي ،هل تعتقد أن حياة هذا المستعمل في خطر؟ إن كانت حياته في خطر، أضف للدائرة ما يجب إضافته لتفادي ذلك (مِكِل الآلة من الفولاذ)



2

في ما يلي رسم مبسط للدارة الكهربائية لمحل تجارة، أملأ الفراغات في الجدول معتمداً على رسم الدارة.

رقم المكون	إسم المكون	الوظيفة	جهد الإستعمال	تيار الإستعمال	التيار الفارقي
3
5

2.5

