

فرض مراقبة عـ02ـ دد

علوم الحياة والأرض

السنة الدراسية: 2020-2019

القسم: 7 أ 4-5-6

إعدادية بوزقام

الأستاذة: نجاة خضراوي

التوقيت : 30 دق

الإسم.....اللقب.....القسم.....العدد الرتبي.....

التمرين عدد01: (04 نقاط)

1) ضع علامة (X) أمام الإجابة الصحيحة وأصلح الخطأ:

-ينقسم جسم الحيوانات الفقرية إلى ثلاثة أجزاء: رأس، صدر وأطراف.

-تتنمي الجرادة الى الفقريات.

-الخفاش حيوان بيوض.

-يغطي جلد الفأر فرو.

-دودة الأرض تساهم في تهوئة التربة واثراءها بالدبال.

-تحافظ الأسمدة الكيماوية على سلامة المائدة المائية.

-السمندل حيوان فقري يصنف من الزواحف.

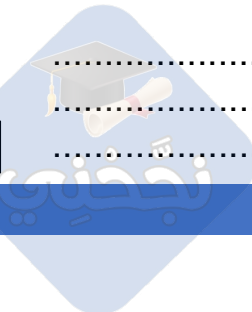
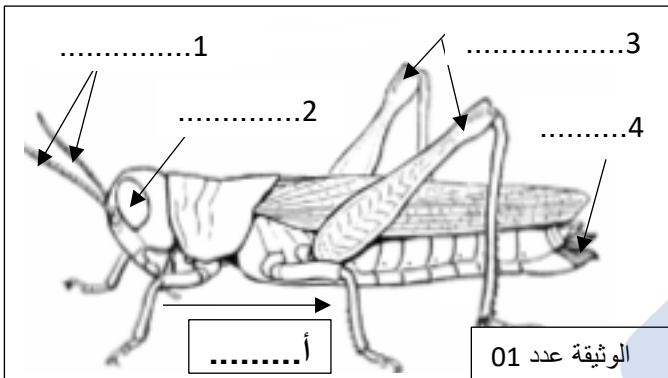
-المعيار هو صفة نستعملها في تصنيف الكائنات اللاحية.

التمرين عدد02: (05 نقاط)

تمثل الوثيقة التالية عدد 01، رسم لجرادة :

1)أكمل بيانات الفراغات بالرسم.

2)بين مكونات المنطقة " أ " بالنسبة للجرادة:



التمرين عدد03: (06 نقاط)

تمثل الوثيقة عدد02 حيوانات فقرية يوجد بينها ما هو دخيل.

1)بين ما هو دخيل من بين الحيوانات بالوثيقة مع تعليل جوابك:

.....

2) أكمل تعمير الجدول التالي لتتعرف على نوع غطاء الجلد والصنف لكل حيوان فقري.



الضبع



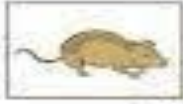
السلحفاة



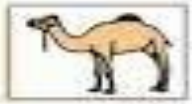
التمساح



الأخطبوط



الفأر



الجمال



الحوت



المحار



الديك



الأفعى

الوثيقة عدد 02

| الاسم الحيوان | خصائص غطاء الجلد | الصنف |
|-------------------------|------------------|----------|
| | فرو. | الثدييات |
| | | |
| | | |
| | | التمساح |

التمرين عدد04: (05 نقاط)

توجد علاقة ترابط بين التربة والكائنات الحية، ونلاحظ بالوثيقة عدد 03، علاقة ترابط بين التربة والحيوانات، أكمل النتيجة والاستنتاج مبينا أهمية وعلاقة الحيوانات بالتربة.

| الاستنتاج | النتيجة | التحريّة |
|---|-------------------------|--|
| | | <p>أهمية دودة الأرض بالنسبة للتربة</p> |
| | | الوثيقة عدد 03 |